

河洛广记之牡丹

洛阳有情迎“贵客”

——牡丹美名略说

□郑贞富

核心提示

晚清进士钱振铎有书法名联云:“自有牡丹为贵客,不妨芳草属骚人。”

牡丹作为一种古老的植物,一度广泛分布在中国的大江南北,甚至连苦寒的藏区与潮湿的四川盆地都能生存。

尘土,这里的地脉给了她新的容颜,这里的帝王为她梳洗装束,这里的文士为她谱曲颂歌。

牡丹:洛阳郎中造新词

上古之时,牡丹与芍药不分。西晋大傅崔豹在洛阳写的《古今注》中说:“芍药有二种,有草芍药、木芍药。”

东汉时,京都洛阳的一个老郎中决定编一部医书,写到芍药时,他发现这两种芍药都可入药,其功效却有很大区别。

谷,而《礼记》说“丘陵为牡”,而她又是一种名贵药材,可称仙药,“仙药为丹”,不妨取名“牡丹”。

多么好的洛阳老郎中啊!可惜,没有留下自己的名字,他自造的“牡丹”之名,也只有几个医家才知道。

隋花:天子大悦赐国姓

牡丹等来了盛装登场的大隋舞台,等来了识花爱花的隋炀帝,等来了能让她回眸一笑艳压群芳的东都洛阳皇家园林——方园二百里西苑。

隋炀帝,大隋帝国的第二位皇帝,他将国都从长安迁到洛阳。洛阳,大隋帝国的新都,需要奇珍花木来装扮。

意,没有留下自己的名字,他自造的“牡丹”之名,也只有几个医家才知道。

用膳时,他向侍宴的御厨谢枫讲起此事。谢枫很博学,他禀告炀帝,《神农本草经》记载,这种花名叫牡丹。隋炀帝大悦,并将该花赠姓为隋,故称牡丹为隋花。

牡丹一入洛阳,就有了王气,就有了隋花——大隋国花的美称。牡丹花开也成了重要的物候现象被写入隋朝典籍中。

国色:大唐气象著风流

欧阳修在其《洛阳牡丹记》中预言:“自唐则天以后,洛阳牡丹始盛。”

显庆二年(公元657年)正月,高宗与皇后武则天率满朝文武,来到洛阳。唐高宗患风眩病,目不能视,百司奏事请武则天裁决,被尊为天后。

遨游之士如狂焉,亦上国繁华之一事也。在武则天的大力推介下,牡丹名倾朝野,推之民间,使“赏牡丹”成为举国若狂的盛事。

从唐朝时起,牡丹又被称为国色、天香。唐人李正封诗曰:“国色朝酣酒,天香夜染衣。”

贵客:才子风雅送别名

宋代袁文《瓮牖(yōu)闲评》载:“凡花皆以美名褒之,故宋咸《牡丹》诗云‘宝花初烂欲连枝’,是以牡丹为宝花也。”

人无花伴人易老,花无人赏自孤独。春回大地,百花如客联袂而至,故古人称百花为花客。张景修,一位风雅的北宋才子,以十二花为十二客,各诗一章:牡丹,贵客;梅,清客。

因牡丹初植于伊洛之滨的洛阳,故明代陶宗仪《辍耕录》说:“牡丹曰伊洛传芳。”牡丹又称洛阳花,简称洛花。宋代欧阳修《洛阳牡丹记》:“洛花以谷雨为开,老人很高兴,笑咪咪地说:‘好孩子,从今天起,我开始教你本领。’”

牡丹,这位最尊贵的花客,在洛阳实现了华丽转身,开始了她的芳香之旅。从花开洛阳到花开天下,这是一段美丽之旅,也是文化苦旅。



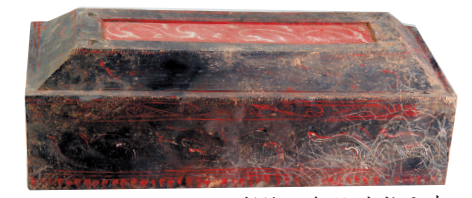
西苑春色图

归宝辰摄

彩绘云气纹陶长方奁:女子梳妆器具彩绘艺术珍品



文物名称:彩绘云气纹陶长方奁 文物年代:汉代 出土时间:1991年 出土地点:洛阳市吉利区炼油厂汉墓出土



彩绘云气纹陶长方奁

核心提示

奁(lián)是古代常见和流行的一种专门放置女性梳妆用品的器具,常用作女子出嫁时的嫁妆。

云气纹有如意之意

妆奁作为古代女子用来盛放梳妆用品的器物,其支配权完全归女方所有,婆家无权干涉。该习俗从战国时期便在社会上流行开来,并一直延续至明清时期。

1991年,洛阳市吉利区炼油厂汉墓发掘工作全面展开,一件通体长44.2厘米的长方体陶奁引人注目。该奁上部为梯形,盖上部呈斜壁构造,盖顶及奁壁上饰以红、白二色云气纹,是罕见的彩绘艺术珍品。

彩绘陶和彩陶迥异

“奁作为嫁妆,存世较为普遍。但该陶奁实为彩绘艺术的精品。”洛阳博物馆相关负责人说,从目前出土的彩绘陶器来看,通常为黑底绘红白彩,红底绘黑黄彩,白底绘红黑彩等,底色与彩绘的搭配绚丽斑斓,协调醒目;纹饰较简单,以几何图案为主,有圆点、条带、云纹、涡纹、回纹等,纹饰的构图依据器物的形状而变化;器型也十分丰富,有壶、鼎、盘、盒等。

提到彩绘陶,很多人会想到新石器时代绚丽的彩陶。彩陶与彩绘陶虽然只有一字之差,但制作工艺截然不同。彩陶是在陶胎烧成之后在其表面进行彩绘的陶器,又称“烧后彩绘陶”。

秦汉时期是彩陶发展的繁荣时期,无论南方还是北方,墓葬中常陪葬彩陶。唐代彩陶已走向衰落,受佛教影响,纹饰多用莲花;唐代以后,彩陶逐渐销声匿迹。

相关链接

古代特殊的嫁妆

在古代,能当嫁妆的东西不少,除了家庭日常生活用品外,房子、土地、生产工具都可以当嫁妆,而且还有几样特殊嫁妆。一是侍婢。古代贵族嫁女都会让女儿的侍婢一起陪嫁,往往婢女也会被纳为媵(yìng)妾。

子房沟村:有礼有心有大志 留侯留冢留美名

子房沟村位于宜阳县韩城镇,有关村名的来历,相传与秦汉时期的风云人物张良有关。

张良,字子房,生于战国末期的韩国。相传张良小时候,在距离现在子房沟村5公里的一座桥边玩耍,遇到一个头发、胡须花白的老人。

老人看见张良后,故意把鞋子丢在桥下,让张良帮忙捡回来,张良捡回鞋后,老人又让张良帮他穿上,张良如是照办。老人发现张良不仅有礼貌而且很勤快,便对

张良说:“五天后,你一早来这里,我教你一些本领。”说罢,老人就不见了。

五天后一大早,张良如约来到这座桥上,发现老人已到了。老人埋怨道:“你怎能来得这么晚?今天算了,明天早些来。”张良感到非常惭愧,连忙向老人道歉告别。

第二天一大早,公鸡刚刚打鸣,张良就穿衣起床,匆匆忙忙赶到桥上。但那位老人又已经到了。老人又很生气,不耐烦地说:“怕早起,贪睡,必将一事

无成。今天算了,明天再来早点。”张良更加羞愧,满脸通红地回家了。

当天晚上,张良根本没睡,刚凌晨他就起床赶到桥上了,一直等到天大亮,老人才不紧不慢地缓缓走来。看到张良后,老人很高兴,笑咪咪地说:“好孩子,从今天起,我开始教你本领。”

张良学成之后投靠刘邦,为刘邦出了很多好计谋。后来,刘邦称帝,建立了西汉政权,封张良为留侯。张良与萧何、韩信被合称为“汉初三杰”。

张良去世后,被安葬在韩城以东的韩国王侯墓地。张良的墓冢修得高大,气派,被人们称为留侯冢。在张良墓冢附近居住的村民,十分仰慕张良,便用张良的名字命名这里的村庄,起名字房沟村。(赵佳 田义伟)



分类广告

汽车租赁 洛阳大佳租车租赁69927557吕 招生 洛阳住建委岗位培训 根据省住建厅通知,现举办施工、预算、质检、安全、材料、取(送)样、全国建设工程造价员考前培训班,国家二级建造师考前培训班,特聘专家和富有丰富实践经验的专家授课,确保教学质量。即日起开始报名,详见洛阳城建信息网和洛阳建设工程造价网。

搬家大全 财运来搬家 专业搬家80880707 老城13383888661 城西15539734420 涧西15539714420 长短途货运、拆装空调 注册号410304634060274 万顺搬家63350756 拆装空调家具搬运63350756 起名改名 美名策划院姜峰教授63207739 家政服务 实在人保洁公司15036762388 庆典礼仪 海岸庆典时尚专业1300752573 源佳庆典13608469739晚会演出

家电维修 专修洗衣机热水器15838599646 设备回收 收酒店电器废旧货13903883542 园林景观 景观规划设计施工13703495403 会计服务 兆迪财务公司 记账、工商、税务13903884925 声明作废 董小辉河南广播电视大学大专毕业证丢失,证号:00077046,声明作废。 新安县新城美大集成环保灶销售部税务登记证正本丢失,证号为410323198410031082号,声明作废。 丁宝铭位于瀍河区启明东路2号8栋2单元201号,卡号为78600的公有住房出售产权证丢失,声明作废。

徐志强契税完税证丢失,编号为2007豫契税字0107911,填发日期2010年6月18日,特此声明。 肖新峰位于新城区金城路新宇大厦1幢1501号的房屋所有权证,证号:嵩县房权证新城区字第00040325号,声明遗失。 洛阳世纪电脑深蓝科技产品销售部遗失营业执照副本,注册号:410393620001275(1-1),声明作废。 洛阳市西工区春晴小学河南省行政事业性收费基金专用票据(初中高中专用)损坏,号码分别为0815701-0816700,共20本,0987251-0988200,共19本,声明作废。 常跃峰人民警察证丢失,警号:410727,声明作废。 董志义位于涧西区后山街坊3-2-401,证号为字第X011956号的房屋所有权证,声明遗失。

洛阳德惠工贸有限公司公章和财务专用章丢失,声明作废。 孟津县麻屯军农衣店个体工商户营业执照正本丢失,注册号:410322634604005,声明作废。 赵占玲的河南省专业技术人员职业资格证书丢失,证书编号为C03906010301030,声明作废。 岳爱东遗失契税完税证,编号为2009豫地契电0076762,填发日期2009年9月3日,特此声明。 梁先勇、董阿立、王欢欢、董跃军三类人员证书丢失,证书号为C(2009)0111478、C(2009)0330711、C(2009)0111479、C(2009)0330712,声明作废。 史姣女契税完税证丢失,编号为2008豫地契电0302336,填发日期2008年9月16日,特此声明。

朱文德位于西工区纱厂北路路32号2幢2-402号,证号为洛房权证西字第00188655号的房屋所有权证,声明遗失。 马晓青购买洛阳建业美茵湖高尔夫花园34-1-1701室购房发票丢失,发票号为00247049,金额370000元,声明作废。 郝旭位于洛龙区金城街136号6幢1-602号,证号为洛房权证字第00163709号的房屋所有权证,声明遗失。 裴春梅小学高级教师任职资格证丢失,证号:C03903010300870,声明作废。 洛阳市洛龙区利琴服装店个体工商户营业执照副本丢失,注册号为410394600061573,声明作废。 自浩位于涧西区13街坊39栋4单元204号,卡号为62068的公有住房出售产权证丢失,声明遗失。

张延红残疾人证,证号为41032819720721056831,声明作废。 洛阳鸿景置业有限公司合同专用章丢失,声明作废。 福建九鼎建设集团有限公司洛阳分公司营业执照副本丢失,注册号为410391017011623(1-2),税务登记证副本丢失,证号为410303596295785,声明作废。 注销公告 洛阳双洋机械设备有限公司拟向登记机关申请注销登记,请债权人于本公告发布之日起45日内向本公司申报债权,特此公告。 注销公告 洛阳通脉堂保健品有限公司拟向登记机关申请注销登记,请债权人于本公告发布之日起45日内向本公司申报债权,特此公告。

赵晓菲与李玉会之子赵义深出生医学证明丢失,编号:K410551764,声明作废。 洛阳市老城区金桥数控机械加工厂税务登记证正本丢失,证号:豫国税洛老字410322198608098921号,声明作废。 注销公告 洛阳市邦卓商贸有限公司拟向登记机关申请注销登记,请债权人于本公告发布之日起45日内向本公司申报债权,特此公告。 认领启事 男,约40岁,系2013年3月19日偃师山化派出所护送我站,因病转入医院,现于2013年3月23日9时病亡,望其家属速与洛阳市救助管理站联系,7日内无人认领,将按有关规定处理。62267164