

国办发出通知

有序做好芦山抗震救灾工作

据新华社北京4月21日电 国务院办公厅21日下发关于有序做好支援四川芦山地震灾区抗震救灾工作的通知。

通知指出,此次地震灾区处于河谷地带,空间十分有限,道路狭窄,交通不便,加之余震不断,如大量人员前往灾区,将给救灾和安置工作带来新的困难。

一、各地区、各有关部门、各单位和社会团体,未经批准近期原则上暂不自行安排工作组和工作人员前往灾区。

二、对社会各界有捐赠意愿的,建议以捐赠资金为主。重点满足灾区重建和受灾群众长期安置需要。

三、非紧急救援人员、志愿者、游客等各界群众在现阶段尽量不要自行前往灾区,以支持灾区的抗震救灾工作。

四、四川省抗震救灾指挥部要加强对各方面救援力量的统筹协调,建立高效的工作机制,扎扎实实做好抗震救灾各项工作。

中央财政紧急拨付10亿元抗震救灾资金

据新华社北京4月21日电 (记者 韩洁)昨日从财政部获悉,四川芦山地震发生后,中央财政紧急拨付应急救灾综合补助10亿元,用于灾区抢险救灾、受灾群众转移安置和生活救济,地震受伤人员医疗救治,遇难人员家属抚慰以及公共服务设施应急抢修等方面。

芦山地震灾区

地震伤员得到救治 多条道路已经抢通

据新华社四川芦山4月21日电 在芦山县城开展医疗救援的重庆市卫生应急负责人介绍,灾区地震伤员基本都得到了有序有效的救治和转诊,目前县城已开始进行消杀防疫工作。

重庆医疗救援队目前在芦山县城开展伤员救治,有137名队员参加救治。相关负责人说,危重伤员基本都被顺利转送到雅安和成都救治,此外还有国家卫计委调派的其他医疗队。

截至21日11时,经过阿坝州公路交通应急抢险队连续26小时全力奋战,省道210线小金至宝兴县城段已全线抢通。截至21日14时,国道318线雅安市区至康定方向路段已抢通;省道211线甘孜州境内石棉至泸定段已抢通;省道210线雅安至芦山县城段、小金至宝兴段生命通道已抢通;邛崃至芦山县城公路已抢通。目前,省道210线宝兴县灵关镇至宝兴县城段,龙门至宝盛、太平镇方向乡道正在全力抢通中。

海关总署:

抗震救灾物资可先放行后补手续

据新华社北京4月21日电 (记者 刘铮 王希)海关总署昨日就“4·20”芦山地震抗震救灾物资的快速通关进一步提出明确要求:24小时通关,可先登记通关后补办手续。

海关总署要求,各海关对进境救灾物资和载运救灾物资的运输工具加速验放,设立专门的救灾物资报关窗口,实行24小时通关服务。进境救灾物资属于许可证件和监管证件管理的,海关应凭有效许可证件和监管证件办理验放手续。



攀越滑坡险段



搭建高棚过夜



抢出生活用品



进行防疫消杀

记者在现场

芦山,让我们共渡难关

——本报记者灾区见闻

本报特派记者 李砺瑾/文 张晓理 张斌/图



冲锋在救援第一线

20日上午8时2分,四川省雅安市芦山县发生7.0级地震。强震发生时,本报记者正在德阳市什邡市进行“5·12汶川地震五周年”回访。地震发生后,记者第一时间赶往地震灾区芦山县。

回访汶川,遇上芦山地震

20日上午,我们原计划到什邡市回访汶川大地震后的部分家庭。芦山7.0级地震发生时,我们正在什邡市北京大道上的一家饭店吃早餐,当时房屋突然晃动,天花板出现裂缝,墙上白灰不停往下落,我们知道地震了。

当我们即将进入芦山县境内时,一块

地震震落的巨石挡住了318国道,导致道路断行。直到下午3点多,随着爆破排除成功,318国道这条最重要的生命通道恢复通行,各种医疗和救援车辆顺利通过。

历经波折,终于抵达震中

在驶向芦山县的途中,我们看到原本美丽的乡村,大量房屋出现裂缝,原本清澈的河水变成了土黄色,崎岖的山路上不时有滚落的石头,有摩托车和汽车不幸被砸中。

我们到达芦山县城时,已是下午4点,此地距震中龙门乡还有将近20公里,能看到不少解放军和消防官兵的救援车辆向龙门乡驶去。

一路上,有不少当地村民开着摩托车

义务送人,随后我们也搭上一辆摩托车。

到达龙门乡王家村时,我们发现这里的灾情十分严重。越往山里走,灾情越严重,有些房屋变成了废墟,部队官兵正在废墟中搜救。

灾后首夜,和灾民一起过

当我们赶到龙门乡政府时,这里已经成了抗震救灾指挥部。在这里,国务院总理李克强现场办公,部署下一步救灾工作。记者在现场看到,作为灾情最严重的地区,龙门乡垮塌的房屋很多。

20日夜,是芦山震后的第一个晚上,救援工作仍在紧张进行。

昨日凌晨4点,在龙门乡王家村路边

一处村民自搭的帐篷里,73岁的舒宇昆老人坐在椅子上守夜。老人说,救人要紧,他们家虽然遭了天灾,但不能光靠政府,也得自救。

此时此刻,我们都是芦山人!

在龙门乡政府里,灯光彻夜未熄,这里除了救援指挥部,还多了一个志愿者接待点,接待着连夜赶到这里的志愿者们。

今年28岁的贺刘蓉在学校教初三语文,她说自己本来也想回在成都的家,可是看到有些孩子被地震吓得跑到学校哭,她想留下来安慰自己的学生。“我们也想来这里当志愿者,看看有没有什么能帮上忙的。”贺刘蓉说。

打通生命线,经历生命考验

昨日上午,从龙门乡到同样是重灾区的宝盛乡,还有3公里公路没有打通。这意味着救援物资进不去,大型器械进不去,通讯断绝,宝盛乡还是一片“孤岛”!

龙门乡与宝盛乡相距只有10公里,但因为地震引起山体大面积垮塌,很多巨石将公路砸坏并将其掩埋在碎石下。

在现场指挥的武警交通第一总队第三支队队长梅书华说,他们从20号下午5点开始就已经组织官兵进行道路抢通,为了尽快打通宝盛乡的道路,他们晚上也会通过照明继续抢通。

深入“孤岛”,灾区需要物资

昨日中午11点,经过两个多小时的跋涉,我们终于到了宝盛乡。

在这里,我们看到成都军区某集团军工兵团组建的云南省地震灾害紧急救援队,已经带着搜救犬和生命探测仪等设备进行搜救,他们下一步将扩大搜救范围,对每一户都进行排查。

当我们离开宝盛乡,计划原路返回龙门乡时,发现道路的抢通工作正在加紧进行。

洛阳力量 待命救援

20日8时2分,四川省雅安市芦山县发生7.0级强烈地震,再次牵动着国人的心!

连日来,我市曾参与2008年汶川地震救援工作的相关部门,尽管目前没有接到上级有关救援通知和命令,但他们不约而同地从思想上、行动上自发做好了相关准备,再次待命随时驰援灾区。

来自政府单位及民间企业、个人的洛阳爱心,为了芦山正待命……

为灾区献爱心

昨日,市红十字会向社会发出号召,希

望大家关注地震灾情,向灾民伸出援助之手,积极捐款捐物。同时,鉴于灾区目前运输条件所限,请尽量以现金方式捐助。

目前市红十字会所有工作人员已经全员上岗值班。有意捐款的市民可直接将善款汇至市红十字会募捐专用账户,捐款时请写明捐款意向、捐款人姓名、联系电话、是否需要捐款收据等(需要收据者可向收款单位或市红十字会);市民也可直接到市红十字会捐款,其位于中州西路30号,联系电话63930639、64850889。市红十字会将根据捐赠者意愿和有关规定,尽快将捐款汇往灾区。

募捐专用账户:洛阳市红十字会,账号:7340102011100070,开户银行:洛阳银行高新支行。

驻洛部队整装待命

昨日,记者分别到驻洛某红军师、驻洛96531部队、武警洛阳市支队、市公安局消防支队了解到,部队已经整装待命,一有命令,将立即出发驰援地震灾区。

驻洛某红军师相关负责人表示,得知四川发生地震后,他们立即对部队人员进行收拢,命令部队进入待命状态,并在第一时间做好充分准备工作。目前,部队车

辆、帐篷、挖掘工具等战备物资器材已全部准备到位。

驻洛96531部队官兵整装待命,做好随时奔赴灾区救援的准备。该部队紧急抽调吊装、电气焊、通信、管道等专业的700余名技术骨干,以及大批救灾物资和设备,在部队所在地集结待命。

另外,市公安局消防支队、武警洛阳市支队也已经做好驰援灾区的准备。

截至昨日18时记者发稿时,上述部队仍处于待命状态。

记者 李岚 李三旺 张喜连 通讯员 李战功 珂佳 晓伟 明豫 义闯

义卖筹善款 爱心助芦山

本报讯(见习记者 程芳菲)“4·20”芦山地震发生后,市慈善总会、洛阳日报报业集团洛阳礼物组委会、中国国花园联合发起的为灾区义捐义卖活动,得到了社会各界爱心人士的积极响应。从昨日下午3时到5时,已有6家企业和1家医院加入“雅安坚强!洛阳有爱!”洛阳礼物义卖活动。短短两个小时,义卖活动共筹集善款1534.5元。

在中国国花园东门口的义卖现场,不断有市民和游客前来购买“洛阳礼物”。记者了解到,现场义卖的“洛阳礼物”都是爱心企业自愿捐献出来的,企业的每一笔收入都将投入捐款箱。

参加此次义卖活动的爱心企业表示,当得知芦山地震的消息后,他们很想为芦山人民做些事,尽自己的一份力。“既然不能到现场去支援,就捐些钱,让他们购买需要的救灾物资吧。”一位爱心企业的工作人员说。

市慈善总会副会长兼秘书长郝春苑表示,此次义卖活动将持续至24日。活动结

束后,市慈善总会将对善款进行汇总,统一寄往芦山,善款总数将在媒体上进行公示。

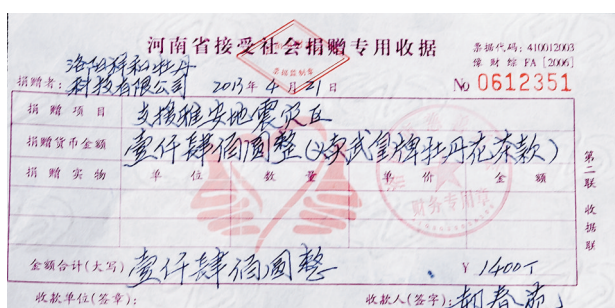
截至目前,共有洛阳协和医院及洛阳祥和牡丹科技有限公司、洛阳唐三彩研究院、洛阳三彩艺术博物馆、河南万景祥特产开发有限公司、洛阳盛唐牡丹瓷、洛阳牡丹元素礼品城等6家企业加入此次义卖活动。22日至24日,这些爱心企业和单位将继续拿出价值50多万元的“洛阳礼物”和药品,在位于洛阳桥南头的中国国花园东大门门口义卖。同时,洛阳日报报业集团也将在现场进行《洛阳日报》和《洛阳晚报》的义卖活动,希望更多的爱心企业和爱心人士参与活动,为雅安人民奉献一片爱心。

如果您想为雅安献出自己的一份爱心,可拨打市慈善总会电话63360393、63362910、63362912和洛阳日报报业集团工作人员电话65233721、13838868975、13598175653咨询。市慈善总会账号:257216306933(开户银行:中国银行洛阳金谷翠庭支行)。



上图义卖现场

左图义卖现场开出的票据 记者杜武摄



微博 应用 微吧 http://weibo.com/u/3208453153 洛平微话 【你好,芦山】今天,把我们每天对洛阳的问候,送给芦山——一场7.0级地震,把雅安变成每一个中国人眼中的疼痛与牵挂。全民救援,人同此心,但不一定人人都到现场,请为专业救援让路!时隔5年,从汶川到芦山,我们救灾应该更加理性:守望也是力量,不添“堵”就是帮忙。芦山,挺住!芦山,加油!