

# 水边休闲, 请避开六处危险区域

本报讯(记者 赵佳 通讯员 黄洁)天气渐热,越来越多的人选择到河渠沿岸休闲。昨日,市河渠管理处对我市城市主要河渠进行了排查,确定6处危险水域,提醒您在水边休闲时尽量避开这些区域。

市河渠管理处相关负责人介绍,城市区主要有伊河、洛河、瀍河、涧河、中州渠等多条河渠。去年,市河渠处曾公布过城市主要河渠的8处危险水域。今年,随着防溺水安全措施的逐步完善,洛河水景功能提升改造工程的推进,市河渠处工作人员根据目前河渠水势、人员集中涉水区域的变化情况,排查出最新的6处城市区危险水域。



## 洛河洛神浦橡胶坝以西300米段水域

该水域水深2.5米至4米,且临近住宅区,夏季来此乘凉人较多,岸堤至水边由10阶台阶组成,人们很容易来到河边,但临近水面的台阶因长期处于湿润环境中,很容易长出青苔,十分湿滑。此外,该水域临近岸边水较深,人一旦不慎滑入水中很危险。

## 中州渠解放路至上阳宫水面段

中州渠属城市防洪排涝渠,呈深槽型,水流湍急,水深3米左右,夏季水流量较大时,水面距岸边的高度仅有40厘米左右,不少市民选择在此段水域两侧散步乘凉,应注意防止滑入渠中。



## 洛河周山橡胶坝以西500米段水域

记者在此处看到,为提高安全性,该水域北岸已安装1.2米高的铁栏杆。市河渠处工作人员表示,该水域水深3米至5米,近水处有较大的水泥缓坡,一些人误以为缓坡很安全,翻越栏杆到河边洗手或钓鱼,殊不知此缓坡长期经河水冲刷,表面覆盖有青苔、泥土等,十分湿滑。此外,此缓坡没入水中部分较陡,一旦不慎滑入水中,即使岸边水不是很深,也很难找到支撑点爬上岸边。

## 洛河彩虹桥至葫芦岛段水域

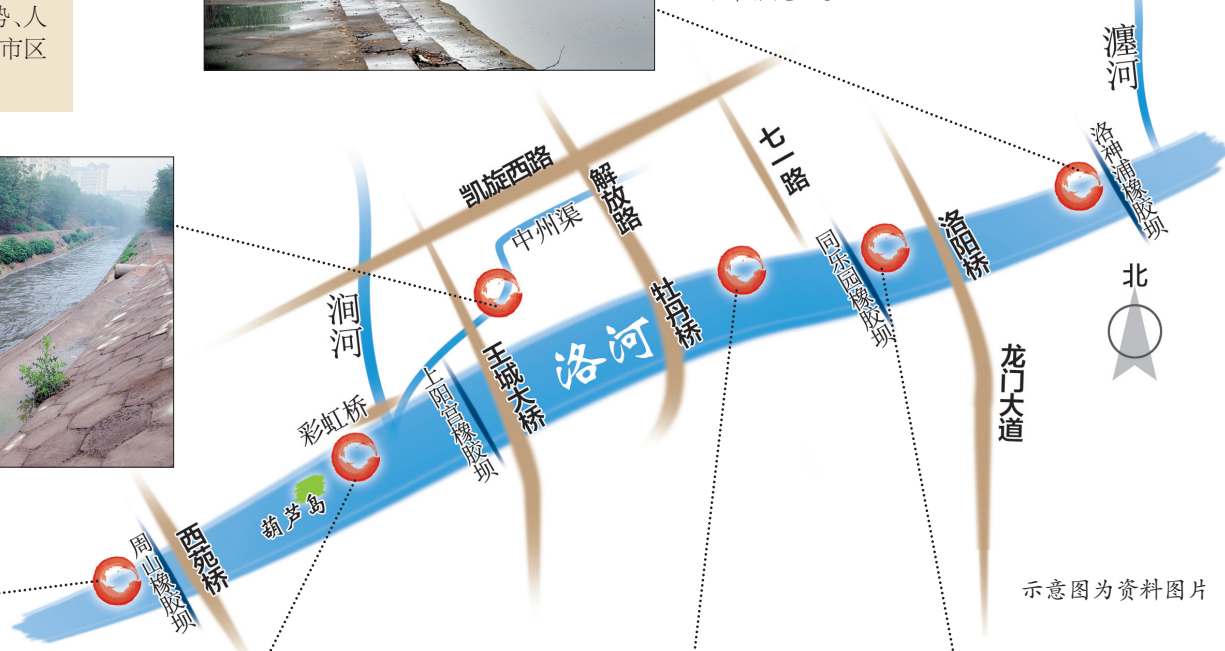
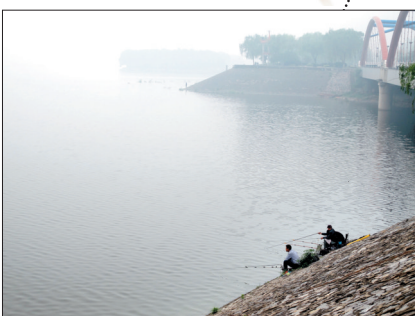
该水域临近珠江路口,岸边人流量较大,河水表面流速较缓、较平静,岸边部分水较浅,因此不少人会降低安全意识,在岸边钓鱼、玩水;但此段河床经长期冲刷,形成不少暗沟,水深2.5米至4米,复杂、湍急的水流隐藏在平静的水面之下。

## 洛河牡丹桥东至同乐园橡胶坝段水域

该水域北岸距离河中的棒槌岛仅有100余米,且岸边水较浅,能清晰地看到水底的滩地,因此不少人误认为此段水不深,想从岸边游到岛上钓鱼、玩耍。殊不知岛屿与北岸的中间部分,河槽较深,水深2.5米至4米,一旦下水十分危险。

## 洛河同乐园橡胶坝下

该水域北岸有一个较大的平台,是橡胶坝减力池工程的一部分,不少人在此钓鱼,但此处平台周边临近水处没有缓坡,水深3.5米至5.5米,且位于橡胶坝下,一旦汛期上游水量突涨,在此垂钓较危险。



# 明日仍有雨 周五天转晴

相对于上周的阳光明媚,本周阴雨天气多了起来。从周日傍晚开始,淅淅沥沥的小雨随风潜入,一直到昨上午才停歇。气象专家说,受高空低槽和冷空气影响,今明两天我市仍有降雨。

据市气象台预报,今天阴天转小雨,偏东风2级至3级,气温15℃至23℃;明天阴天有小雨,局部地区有中雨,气温15℃至22℃;周四阴天转多云;周五晴天间多云;周六晴天间多云;周日晴天到多云。

专家介绍,目前正值春夏交替之际,天气变化无常,人体不能保持新陈代谢的平衡和稳定,容易导致“上火”,近期大家可多喝一些鲜萝卜汁、绿豆粥、川贝冰糖梨汁、枸杞菊花茶等消火气。 本报记者 尧晓芳 通讯员 刘文玲

# 关爱进城务工人员子女捐赠活动邀您——捐一本图书 献一份爱心

本报讯(见习记者 孙小蕊 通讯员 秦卫红)为圆进城务工人员子女的读书梦,团市委、市网宣办、中国联通洛阳分公司、市彩虹志愿者协会联合发起的“大未来——关爱进城务工人员子女‘七彩书屋’捐赠活动”昨日启动。

该活动以“捐出一本书,助力少年中国梦”为主题,发动社会各界自愿捐赠一批适合中小学生学习、内容丰富、实用性强的图书。捐赠图书主要包括文学艺术类、科普知识类、人文地理类课外书籍以及适合中小学生学习阅读的杂志等。捐赠图书300册或以上还可根据个人或单位意愿命名“七彩书屋”。

您可在28日前到以下地点捐书:西苑宾馆420室(联盟路与龙鳞路交叉口附近)、九州大厦416室(七一路与九都路交叉口附近)、青少年活动中心教学楼311室(丽新路北段)、市政府办公大楼411室。捐赠时间为每日9时至11时、15时至17时30分(周六、周日除外),咨询电话63225062。

# 出游消防安全提示

- 外出旅行前要进行一次消防检查,主要看家中电源、燃气、电器等设备是否关闭,防止电器线路故障或接触不良以及漏气、漏油等现象发生。
- 出游入住宾馆后要留意安全出口、楼梯间、疏散通道的方位和路线,查看其是否畅通,灭火器配备是否齐全。
- 候车、候机留意消防通道与防火标志,乘坐交通工具不能随身携带易燃、易爆物品。
- 在景区要遵守消防规定,登山游览时不要带火种上山,不要乱丢烟头。到景区进行野炊的游客应在指定区域,明火不用时要及时熄灭。
- 花露水、香水、指甲油等日常用品易燃,涂抹完不要靠近火源。(晓方)

消防常识进万家 安全伴随你我他

## 第四届百万芍药游园会开幕

由国际牡丹园举办的第四届百万芍药游园会昨日开幕,将持续至5月15日。

国际牡丹园负责人霍志鹏介绍,芍药,花色鲜艳,花形丰富,花香浓郁,被誉为“花相”。目前,园内九大色系300多个品种的百万芍药已陆续盛开。

记者 陈占举 通讯员 王亚辉 摄

## 揭秘升龙广场如何成为洛阳商业中心之品牌篇 大洛阳的第一商业街

并将升龙广场作为他们进军洛阳的根据地。大洛阳商业中心与国际知名品牌牵手指日可待!

### 升龙广场牵手“高街品牌”

现如今,时尚界叫得最响最火的名字恐怕要数“高街品牌”了,高街品牌最早是指英国主要商业街的商店,仿造T型台时尚秀所展示的时装,迅速制作为成品销售,让人人都能买到的品牌。现如今,凡是大批量零售、价格和定位都是比较大众化的连锁店品牌,都可以归入高街时尚品牌(High Street Fashion)。如我们所熟知的ZARA、H&M、C&A以及UNIQLO等。这些在国际上“面子极大”的大品牌为何单单选中了升龙广场作为落脚点?

首先,作为国际品牌首次进驻洛阳,升龙广场完全具备这些品牌所需求的一切条件,甚至更为优越。以UNIQLO为例,选址标准为:1.要求商业活动频繁的闹市区,人流量大;2.聚居于公共场所附近;3.店铺面积最小500平方米;4.首选物业为商业综合体、购物中心、商业街。这些要求可以作为国际品牌对于进驻商业载体要求的一个集中体现。

其次,《洛阳中心城区商业网点布局规划》对洛阳未来10年的商业投资发展作出了规划——“一核四主四副二十区”。根据洛阳目前的城市规划可以发现,升龙集团秉承打造大洛阳理念,其开篇巨制升龙广场以160万方的雄浑气度强势挺立,超大型的商业综合体涵盖了各种高端业态,是洛阳市目前最大的商业综合体。

### 打造时尚品牌集散地

目前,升龙广场正以其雄厚的资本,过硬的“硬件”成功引入国际级别的高端时尚品牌。以超大的商业体量囊括各个区间档次的配套服务。作为未来的大洛阳商业中心,我们将会看到前所未有的盛况。

ZARA、UNIQLO、H&M、GAP引领时尚最前沿潮流;欧时力、ONLY、拉夏贝尔代言中国特色前卫风范;丝芙兰、莎莎化妆品、苹果手机体验店包周边生活完美配套;星巴克、吉野家、海底捞、IMAX国际影城提供休闲放松的惬意选择。

未来的洛阳,必将形成以升龙广场为核心的全新商业中心圈,从而以点带面,起到标志性示范作用,促进更多国际知名品牌的进驻。洛阳也会因此而改变传统的品牌理念,注入全新的一线时尚元素,进入一个新的品牌竞争、优胜劣汰的发展轨道,促使商品质量全面提升。可以想象,未来的洛阳,在这些国际领先品牌的带领与促进之下,必将形成新的以升龙广场商业综合体为中心的大商圈世界! (王龙)

# 作文 立意要“准”“深” 重视文章首尾

在高考语文考试中,作文占60分,是分值最大的题型之一。洛阳理工学院附中语文老师魏娜和孙平媛认为,考生只要按照高分作文的评分标准,在立意、内容和细节三方面细细打磨,取得理想的分数并非难事。

好,如果写两个观点,就容易显得思路不清。其次,联系实际也可以使文章更深刻,这就需要考生回顾近两年来的重要时事,积累素材。最后,文章结尾可集中论述“为什么”和“怎么办”,增加文章深度。分论点数目可视情况而定,但需要注意的是,这些论点间要有内在逻辑关系,且必须集中在一个中心论点上。

## 行文:言有文采 内容丰富

在文章写作方面,魏娜认为要做到“言有文采”和“内容丰富”。

“言有文采”是指文章句式多变、词汇丰富形象等。考生平常可多进行扩展语句和仿写练习,锻炼词汇和句式运用能力。“内容丰富”是指行文时尽量涉及多个领域。高分作文的举例要尽量避免使用同一领域或同一性质的多个例子,且考生最好选择自己擅长的文体和题材进行举例。如形容“潇洒”时可这样写:“是时装模特轻盈的步履,是演讲者热烈激情的挥手,是升旗时护旗手那有力的甩动,是胸襟博大者宽容开阔的微笑……”

## 细节:详列提纲 重视标题

魏娜还在写作细节方面提出以

下建议:

详列提纲。考场作文一般是一遍成稿,考生在动笔前要仔细构思,明确中心思想、段落分布等,不宜边写边想。因此,考生最好在写作文前列出提纲。

重视标题。拟标题能凸显文采,不是万不得已,不要以话题做标题。特别要注意不能缺项。孙平媛介绍,标题相当于文章的“眼睛”,它是文章神采的抢先亮相,一个形象生动而又诗意的题目一定会吸引阅卷老师的眼球。此外,开头和结尾也是抓分点,古人把精彩的开头和结尾分别比喻为“凤头”“豹尾”,考场作文的开头和结尾是阅卷老师非常关注的位置,一个漂亮的开头和一个有力的结尾往往是高分作文的必备。因此,考生在题目、开头和结尾处集中精力写出文采,可达到事半功倍的效果。

在字面和分段方面,字数要超过800字,卷面要整洁,不要频繁分段。 本报见习记者 张锐鑫

中招高考直通车

洛阳市第九中学 特约 (洛阳市艺术高中)

地址:郑州路44号 热线:64226358 64222444

## 立意:审清题意 观点清晰

孙平媛介绍,高考作文命题组相关负责人曾透露,“高考作文命题将会在开放的前提下加大限制性”。“开放”指的是命题形式开放——可以是漫画,也可以是寓言故事、诗歌等;“加大限制性”则意味着作文命题将会在立意方向、写作内容等方面给予一定的限制,这就提醒考生作文复习要做好“五练”,即审题、立意、构思、练题目、练首尾。只有审清了题意,写出的文章才不会跑题;只有立意准确深刻才可能写出好文章。

魏娜表示,作文立意要深刻。首先,观点清晰是作文得高分的前提条件,一般来讲,文章只有一个观点最