

2013年4月市级党政领导班子成员工作时效性考评情况

2013年4月,按照《洛阳市市级党政领导班子成员工作时效性考评办法(试行)》的要求,经各承办部门(科室)、各县(市)区和市直各部门上报,市委督查室、市政府督查室汇总,市级党政领导班子成员共受理领导批示、重要会议决定、基层(企业、群众)诉求等方面事项共1168件。其中,按时办结1147件,正在办理21件。市委督查室、市政府督查室对已办结事项按照20%到50%的范围进行了核查,对正在办理、申请延期的事项逐一进行了核实。

根据市级领导承办事项的数量、时效、质量、难易程度,办理情况排序如下:

- 1.刘应安:共办理112件,其中按时办结109件,正在办理3件;核查48件,全部按时办结。
- 2.吴中阳:共办理106件,其中按时办结103件,正在办理3件;核查52件,全部按时办结。
- 3.尚朝阳:共办理104件,其中按时办结101件,正在办理3件;核查46件,其中按时办结45件,正在办理1件。
- 4.谭建忠:共办理88件,全部按时办结;核查30件,全部按时办结。

- 5.沈庆怀:共办理88件,其中按时办结85件,正在办理3件;核查33件,全部按时办结。
- 6.郭丛斌:共办理87件,全部按时办结;核查39件,全部按时办结。
- 7.田金钢:共办理85件,全部按时办结;核查36件,全部按时办结。
- 8.杨炳旭:共办理84件,全部按时办结;核查37件,全部按时办结。
- 9.史秉锐:共办理79件,全部按时办结;核查39件,全部按时办结。
- 10.宋殿宇:共办理79件,其中按时办结76件,正在办理3件;核查39件,全部按时办结。

- 11.张世敏:共办理75件,其中按时办结71件,正在办理4件;核查37件,全部按时办结。
- 12.王敬林:共办理72件,其中按时办结70件,正在办理2件;核查36件,全部按时办结。
- 13.陈向平:共办理39件,全部按时办结;核查18件,全部按时办结。
- 14.杨萍:共办理36件,全部按时办结;核查18件,全部按时办结。
- 15.刘湖镜:共办理34件,全部按时办结;核查16件,全部按时办结。

去年我市收缴非法出版物7.3万余件

本报讯(记者 姜春晖)去年,我市共收缴各类非法出版物7.3万余件。这是昨日召开的全市扫黄打非工作会议透露的。

会议明确了今年我市扫黄打非工作的主要任务:开展网络淫秽色情信息专项治理“净网”行动,深化查堵反制境内外反动出版活动专项治理“清源”行动,开展非法报刊专项治理“秋风”行动等。

市委常委、宣传部部长杨炳旭在会上强调,各有关部门要坚持日常监管与集中行动、网上清缴与网下净化、统筹兼顾与重点治理相结合,狠抓落实,密切配合,积极营造良好的社会文化环境。

2013年洛阳房地产名盘、名企揭晓

本报讯 历时1个多月,经过报纸展示、读者投票、专家评定三大环节,备受业内瞩目的2013年洛阳房地产名盘、名企推选活动尘埃落定,一批拥有良好口碑的楼盘和企业脱颖而出。

其中,升龙广场、升龙城、正大国际广场、龙门一号、大盟国际广场、香榭里·定鼎广场、盛世新天地、加州1885、银隆·开元名郡、君河湾等10个楼盘获得“2013年洛阳房地产十大名盘”称号。

建业住宅集团洛阳置业有限公司、路劲地产洛阳公司、洛阳凯瑞企业集团有限公司、河南天地辉煌置业有限公司、河南地久置业有限公司、洛阳中弘卓越置业有限公司、河南新恒顺地产有限公司获得“2013年洛阳房地产名企”称号。

由洛阳日报报业集团主办的名盘、名企推选活动从全市范围内选取优秀的房地产样本,是每年一次“优中选优”的楼市大事,在洛阳房地产业界极具影响力。

值得一提的是,今年是洛阳“双名”推选的第10个年头,故本次“双名”推选特意设置了“十年历程·荣耀名盘”奖项,凯瑞·国宝花园、建业·世纪华阳、东方今典·境界、宝龙城市广场等4个项目获此殊荣。(马少敏)

我市将检查村级干部财经纪律执行情况

城市社区基层干部也将纳入本次检查范围

本报讯(记者 李三旺)今年10月25日前,全市纪检监察部门将联合财政、审计、农业等部门,对全市村级干部执行财经纪律情况进行专项检查。我市昨日召开相关会议,对该工作进行部署。

本次检查对象为行政村领导班子成员,主要检查村党组织书记、村委会主任和村务监督委员会主任执行财务管理制度情况。

市纪委农廉室负责人表示,本次检查以2011年1月以来检查对象落实中央相关规定情况为主,重点是执行财经纪律

情况,对检查中发现的重大违纪违法问题,时间可上溯。

检查内容分为9类,分别是:是否存在通过多开账户、设置账外账、公款私存等形式,将上级拨付的各类资金及村级自有收入资金不入“三资”中心账,形成“小金库”坐收坐支;是否存在以多报、虚报、瞒报、变更名目虚列支出等手段,骗取或套取各类专项资金及征地补偿费等行为;是否存在违反规定、暗箱操作处置集体资金、资产和资源行为,或者擅自用集体财产为他人提供担保,损害集体利

益,收受他人贿赂;是否存在用变通票据、白条抵库等形式报销违规开支,贪污私分集体资金、资产、资源或其他公共财物行为;在社会保障、政策扶持、计生指标和宅基地申请、迁移户口等管理性工作中或者受委托从事公务活动中,是否存在吃拿卡要、滥用职权,向群众索取或收受贿赂等行为;是否存在违背村民意愿超范围、超标准筹资筹劳行为,或者向村民乱集资、乱摊派、乱收费;有无以办理村务为名请客送礼、大吃大喝、公款旅游,或者滥发奖金补贴,用集体资金支付

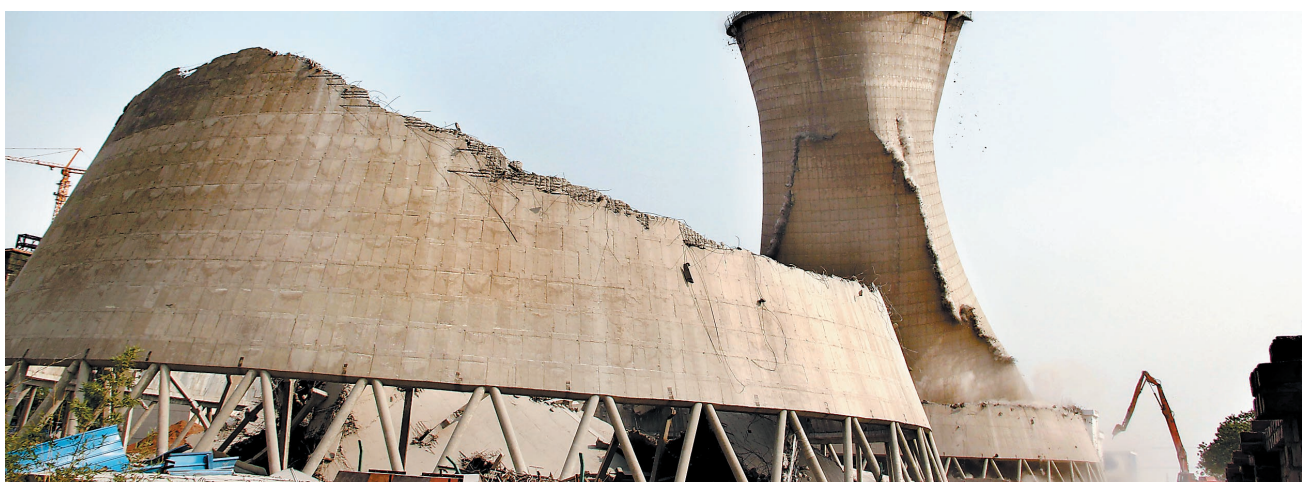
应当由个人负担的费用;监委会能否对集体资产、资源发包和项目招投标进行严格把关,对相关支出票据进行严格审核,乡镇“三资”服务中心是否存在把关不严或未经监委会审核签字,报销村级不合理开支等行为;其他违反财务管理制度的行为。

这位负责人介绍,对在检查过程中发现检查对象之外人员的重大违纪违法线索,或群众反映强烈的突出问题,将另案处理。同时,城市社区基层干部也将纳入本次检查范围。

拆除冷却塔 斩断污染源

21日,在位于孟津县城新区的洛阳年产20万吨乙二醇项目工地上,两座双曲线电力冷却塔正被拆除,施工人员在加紧清理现场。这两座高75米、直径55米的双曲线冷却塔,现已无法满足新生产工艺的需要,它的拆除不仅彻底斩断了污染源,也为在建项目快速顺利推进创造了条件。

记者 梅占国 通讯员 马矿乐 摄



公安机关开展“道路客运安全年”活动

本报讯(记者 李三旺)昨日从市公安局获悉,我市公安机关将在全市范围内开展“道路客运安全年”活动,重点对客运车辆违法行为进行整治。

活动期间,公安交警部门将会同交通运输部门实行高速公路区间测速,严查客运车辆超速交通违法行为。执法人员将根据客运车辆经高速公路进口、出口距离以及所用时间,计算区间行驶速度,对超过限速的客运车辆进行处罚,确保大型客车在高速公路上最高速度每小时不超过100公里。

同时,公安交警部门将加强对长途客运车辆特别是卧铺客车、旅游包车的检查。客运驾驶人24小时累计驾驶时间不得超过8小时,日间连续驾驶不得超过4小时,夜间连续驾驶不得超过2小时,每次停车休息时间不得少于20分钟。

市公安局相关负责人介绍,对发生道路交通事故致人死亡且负同等以上责任的,交通违法记满12分的,以及酒后驾驶、超员20%以上、超速50%(高速公路超速20%)以上,或者12个月内有3次以上超速违法记录的客运驾驶人,交警部门将严格依法处罚。

堵塞道路交通 参与人员被拘

本报讯 5月20日11时许,某企业部分下岗人员在向涧西区政府工作人员反映诉求的过程中,拉横幅将中州西路与武汉路交叉口堵塞。涧西区有关部门果断处置,11时10分,道路恢复通行。目前,参与堵塞交通的王某、蒋某已被依法治安拘留,张某等5人被训诫谈话,警方正在调查其余参与人员。

警方提醒,公民反映自己的利益诉求,要通过合法途径。采取聚众扰乱公共秩序、堵塞交通等违法行为,不仅无助于问题解决,还要受到法律的制裁。(维文)

3家医院新增新农合重大疾病救治病种

本报讯(记者 李岚)自今年3月1日起,我市先后在郑州大学附属洛阳中心医院、偃师市人民医院等57家医院,开展新农合农村居民重大疾病救治试点工作。记者昨日从市卫生部门获悉,从即日起,洛阳东方医院、解放军534医院、市第六人民医院新增新农合重大疾病救治病种。

凡我市辖区内的参合农民,诊断和主要治疗方式符合重大疾病救治范围的,均可享受重大疾病保障。市卫生局相关负责人介绍,这3家医院均执行新农合重大疾病救治定点医院市级补助政策,相关病种按照全省统一病种及路径执行,病种价格按照我市确定的价格执行。

根据相关规定,具体的补助政策分为住院补助政策和门诊补助政策。

新农合农村居民患有重大疾病救治病种住院治疗时,实行按病种限额付费。

纳入重大疾病保障范围的病种(艾滋病机会性感染除外),新农合补偿不设起付线,不受新农合报销基本药物目录和基本诊疗项目目录限制,按照规定比例对限额内医疗费用予以补偿。

参合农民患者在我市辖区内重大疾病定点医院救治的,按统筹地区管理的原则,由救治的定点医院向各县(市)区新农合管理部门办理备案手续,以便新农合管理部门稽查管理;我市辖区内定点医院不具备治疗条件的,由各县(市)区新农合管理部门备案后,可转往省级重大疾病救治定点医院住院治疗。

纳入重大疾病门诊救治病种管理的参合农民患者,在市辖区内定点医院门诊就医实行即时结算,原则上每季度补助一次,具体补助办理流程参照我市特殊慢性病门诊补助管理办法执行。

3家医院新增的新农合重大疾病病种

洛阳东方医院	儿童先天性心脏病介入治疗、冠状动脉搭桥术、唇裂手术治疗、腭裂手术治疗、食管癌手术治疗(上段)
解放军534医院	唇裂手术治疗、腭裂手术治疗
市第六人民医院(原洛轴总医院)	终末期肾病门诊血液透析

相关链接 哪些疾病纳入重大疾病保障范围

我市纳入重大疾病保障范围的疾病有终末期肾病(尿毒症)、儿童白血病、儿童先天性心脏病(14岁以下,介入治疗)、乳腺癌、宫颈癌、重症精神病、耐药肺结核、艾滋病机会性感染、肺癌、食管癌、胃癌、结肠癌、直肠癌、慢性粒细胞性白血病、急性心肌梗死、血友病、1型糖尿病、甲亢、唇腭裂、再生障碍性贫血。

“讲文明 树新风”公益广告

追求 绿色时尚
拥抱 文明生活

洛阳市文明办 洛阳市创建办 洛阳日报报业集团

