

2012年洛阳市环境质量状况公报

洛阳市环境保护局

2012年,全市环保部门以推动科学发展、加快转变经济发展方式为主题,以持续改善环境质量为目标,以创建国家环保模范城市为抓手,以污染减排为主线,以保障民生为出发点,深化污染综合整治,严格执行环境影响评价制度,强化环境执法监管,着力解决突出环境问题,改善生态环境,有效防范环境风险和妥善处置突发环境事件,保障环境安全。

2012年,我市城市区环境空气质量达标天数为324天,达标率为88.5%,高出2011年1.9个百分点;地表水出境断面伊洛河汇合处水质综合达标率为100%,高出2011年1.9个百分点;全市地表水水质级别为良好,城市集中饮用水源地取水水质达标率持续稳定在100%;城市建成区噪声环境质量级别为良好,功能区噪声监测点达标率为94.8%;辐射环境质量达到国家控制标准。

水环境质量状况

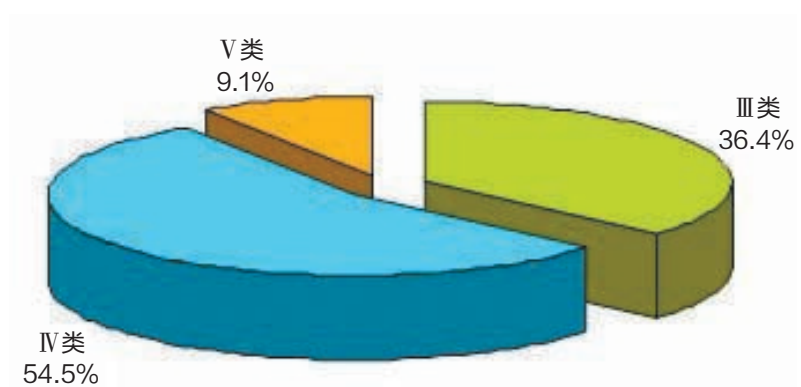
2012年全市主要监控河流水质均达到规划目标要求。水质由优至劣依次为:伊河(优)>汝河(良)>洛河(轻度污染)>伊洛河(轻度污染)。无V类及劣V类水质河段。

湖泊(水库)

故县水库面积8.46平方千米,设计库容11亿立方米。该水库各参评评价因子除总磷为II类外,其他监测因子水质类别均为I类,综合水质类别为II类,水质为优。

陆浑水库面积29.22平方千米,设计库容11.8亿立方米。该水库2012年各参评评价因子中除总磷为III类、高锰酸盐指数为II类外,其他各因子水质类别均为I类,综合水质类别为III类,水质状况为良。

地下水环境质量



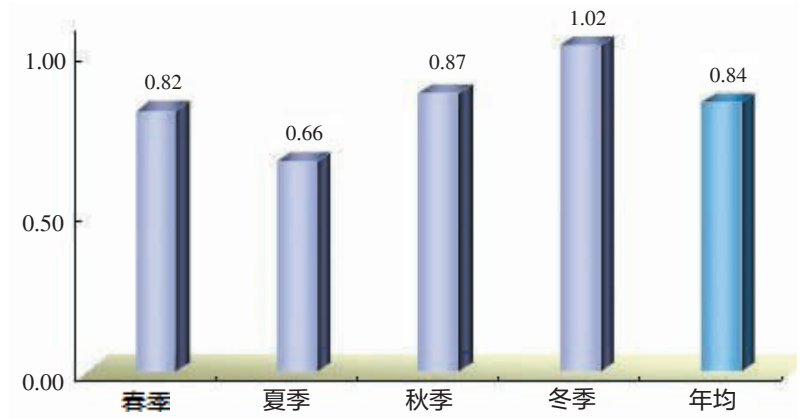
2012年各单井水质类别所占百分比

城市集中式饮用水源地水质

2012年洛阳市洛南、张庄、李楼3个集中式饮用水源地总取水量为7862.3万吨,取水水质达标率为100%。

大气环境质量状况

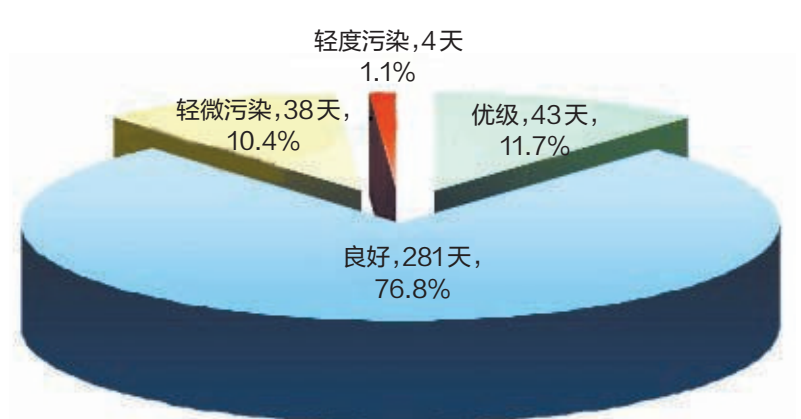
2012年洛阳市城区环境空气质量总体达到国家环境空气质量二级标准,属良好。一年四季中,空气质量排序依次为:夏季、春季、秋季、冬季,除了冬季环境空气质量属轻度污染外,其余季度及年均环境空气质量均属良好。各评价因子中:二氧化硫、二氧化氮、可吸入颗粒物年均浓度值均达到国家环境空气质量二级标准,其中二氧化氮年均浓度值达到国家环境空气质量一级标准。



2012年洛阳市城区环境空气质量分级结果

2012年洛阳市城区环境空气年均空气质量指数I值为0.84,属良好级。

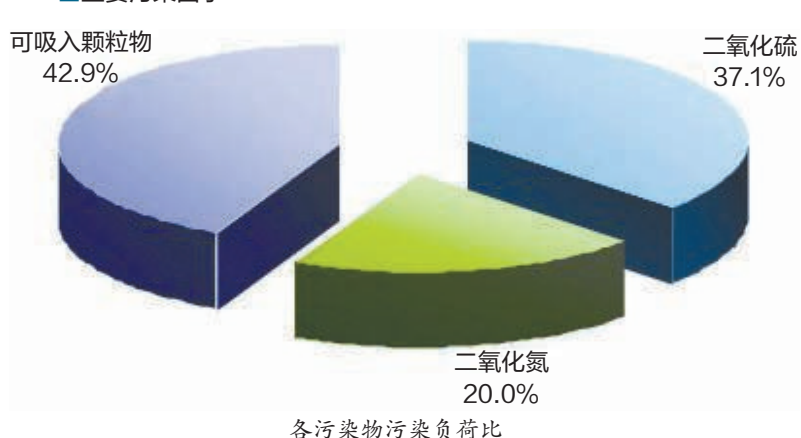
环境质量级别



2012年洛阳市城区环境空气各级别天数分布

2012年洛阳市城区环境空气质量优、良天数为324天,占总天数(366天)的88.5%。其中优43天,占11.7%;良281天,占76.8%;轻微污染38天,占10.4%;轻度污染4天,占1.1%;无中度污染及中度污染以上天气,城市环境空气质量以良好为主。

主要污染因子

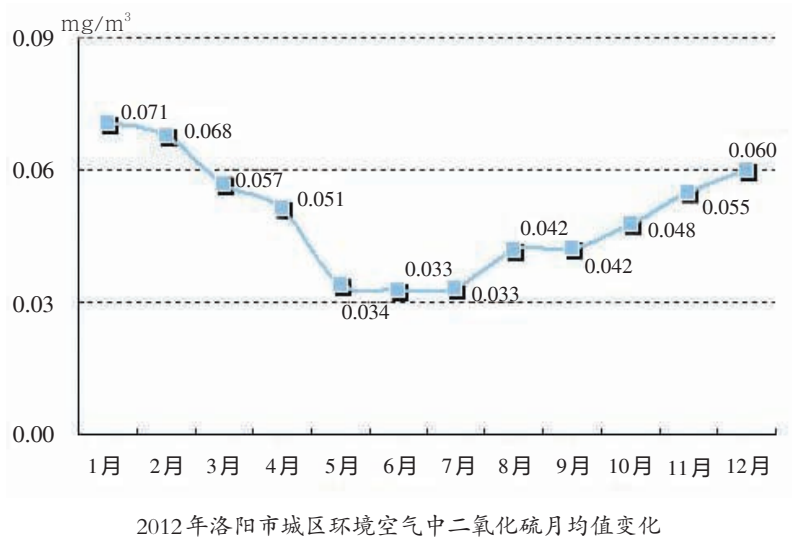


各污染物污染负荷比

2012年洛阳市环境空气中首要污染物为可吸入颗粒物,其污染负荷达42.9%;其次为二氧化硫,其污染负荷达37.1%。

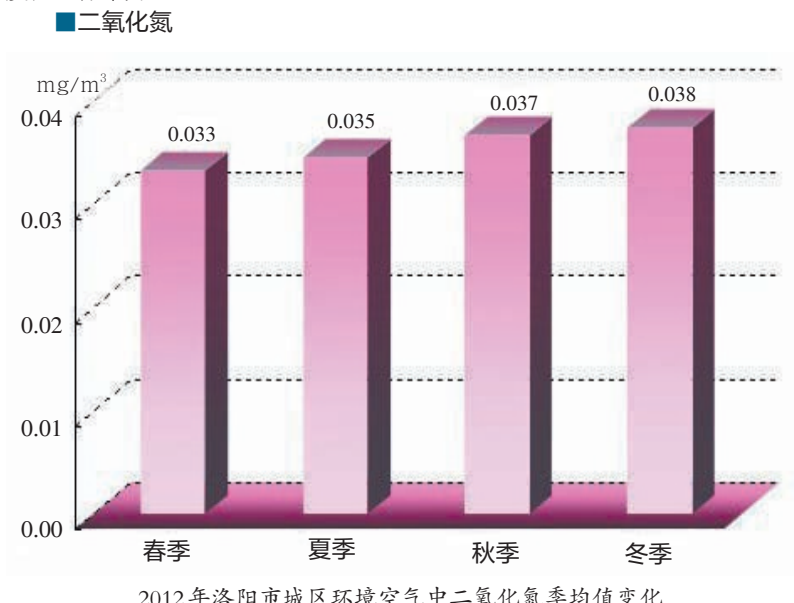


2012年洛阳市城区环境空气中二氧化硫季均值变化



2012年洛阳市城区环境空气中二氧化硫月均值变化

2012年,洛阳市城区环境空气中二氧化硫年均浓度值为每立方米0.049毫克,达到国家环境空气质量二级标准,较2011年相比降幅达26.9%,日均浓度值达标率为100%。

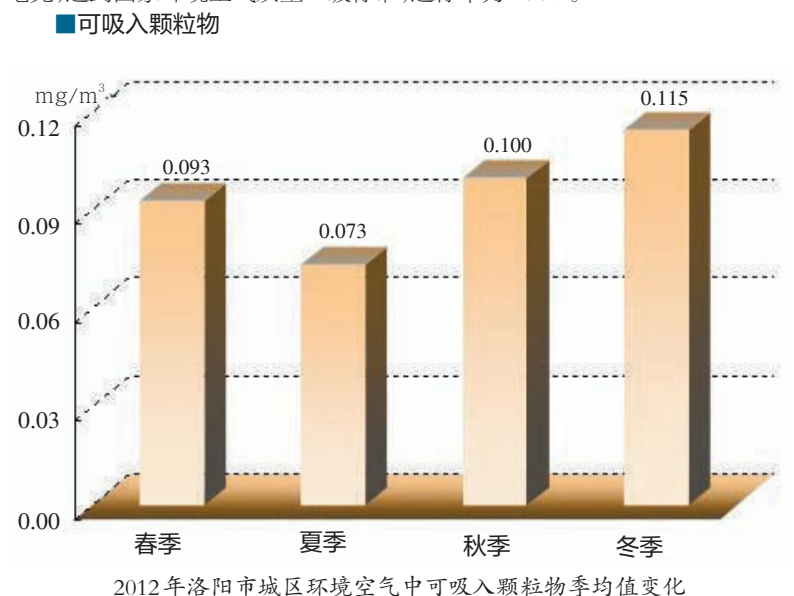


2012年洛阳市城区环境空气中二氧化氮季均值变化

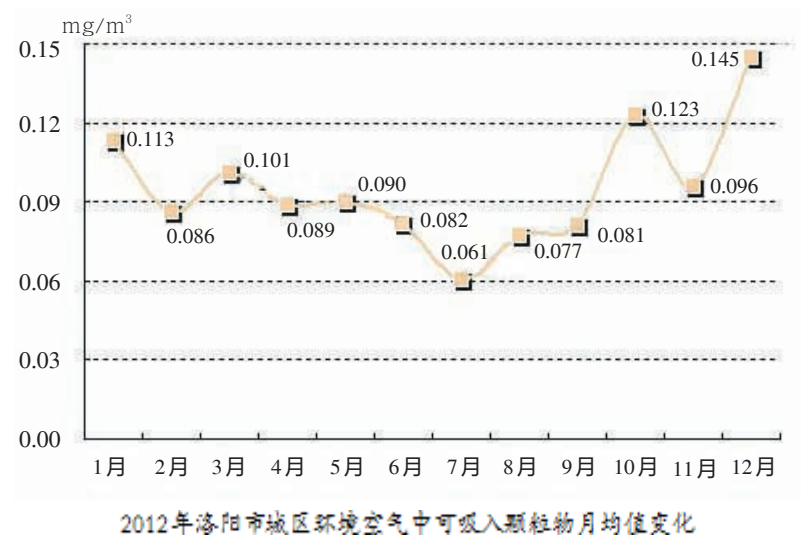


2012年洛阳市城区环境空气中二氧化氮月均值变化

2012年洛阳市城区环境空气中二氧化氮年均浓度值为每立方米0.036毫克,达到国家环境空气质量一级标准,达标率为100%。



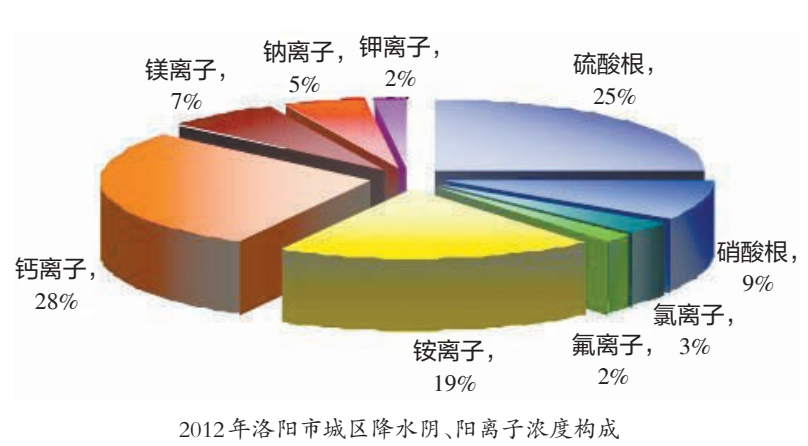
2012年洛阳市城区环境空气中可吸入颗粒物季均值变化



2012年洛阳市城区环境空气中可吸入颗粒物月均值变化

2012年洛阳市城区环境空气中可吸入颗粒物年均浓度值为每立方米0.095毫克,达到国家环境空气质量二级标准,与2011年相比降低5.9%。

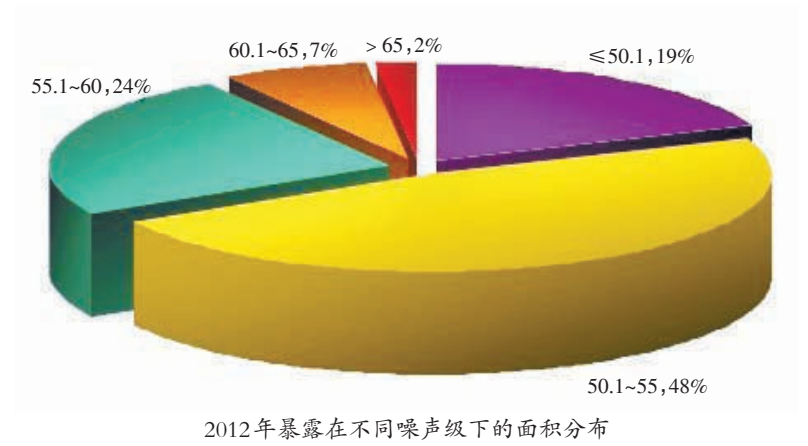
大气降水



2012年洛阳市城区降水阴、阳离子浓度构成

2012年洛阳市城区共采集的47个降水样品中2个为酸雨,酸雨发生率为4.3%,与2011年相比降低了9.7个百分点,降水酸性受大气中硫氧化物的影响最大。

噪声环境质量状况



2012年暴露在不同噪声级下的面积分布

2012年,洛阳市城区噪声环境质量属良好。城市交通噪声环境质量为好,城市功能区噪声环境质量达标率为91.1%,城市功能区噪声环境质量级别为好。

■区域环境噪声质量:2012年城市区域环境噪声平均等效声级为53.6分贝,城市区域噪声环境质量为二级,属良好。

■功能区环境噪声质量:2012年洛阳市各功能区24小时噪声环境质量2类区达标情况最好,达标率为100%。4类区达标情况最差,达标率只有72.9%;从时段上看,昼间功能区达标率为99.2%,达标情况好于夜间的75.0%。

■道路交通环境噪声质量:2012年洛阳市道路交通噪声等效声级为67.0分贝,等级为二级,按照《河南省环境质量报告书编写技术导则》划分质量级别,质量级别为好。

主要污染物总量减排

基本目标

省政府与洛阳市政府签订的2012年度减排目标责任书提出:洛阳市2012年化学需氧量、氨氮、二氧化硫和氮氧化物排放总量分别比2011年减少4.65%、5.24%、6.59%和7.3%,控制在7.39万吨、0.74万吨、19.84万吨、19.66万吨。

完成情况

2012年,洛阳市化学需氧量排放总量7.37万吨(其中工业和生活排放量为2.93万吨),氨氮排放总量0.73万吨(其中工业和生活排放量为0.51万吨),二氧化硫排放总量为19.78万吨,氮氧化物排放总量17.94万吨。与2011年相比,化学需氧量、氨氮、二氧化硫和氮氧化物排放总量分别比2011年减少4.9%(其中工业加生活减少4.87%)、6.4%(其中工业加生活减少5.55%)、6.87%和2.07%,顺利完成省政府确定的减排任务。

固体废物环境质量状况

2012年,洛阳市工业固体废物产生量为2628.74万吨。综合利用量(含利用往年贮存量)、贮存量、处置量分别为1316.56万吨、18.03万吨、1294.15万吨。危险废物产生量为1.279万吨,综合利用量(含利用往年贮存量)、贮存量、处置量分别为0.9276万吨、0.0405万吨、0.3109万吨。

2012年洛阳市工业固体废物产生及处理情况

产生量(万吨)	综合利用量(万吨)	贮存量(万吨)	处置量(万吨)
合计	危险废物	合计	危险废物
2628.74	1.279	1316.56	0.9276
		18.03	0.0405
		1294.15	0.3109

辐射环境质量状况

据2012年我市3个辐射环境质量自动监控点监测数据统计结果:洛阳市航空城高尔夫球场辐射环境质量监测点γ辐射剂量率平均值为每小时115.46纳戈瑞,洛阳大洋耐火材料有限公司核与辐射安全预警点γ辐射剂量率平均值为每小时159.04纳戈瑞,环境电离辐射水平基本保持稳定,均在天然辐射本底范围内,无异常情况。各项数值均低于国家标准《电磁辐射防护规定》(GB8702-88)规定的公众照射导出限值,环境电磁辐射水平总体情况较好。