

调查显示

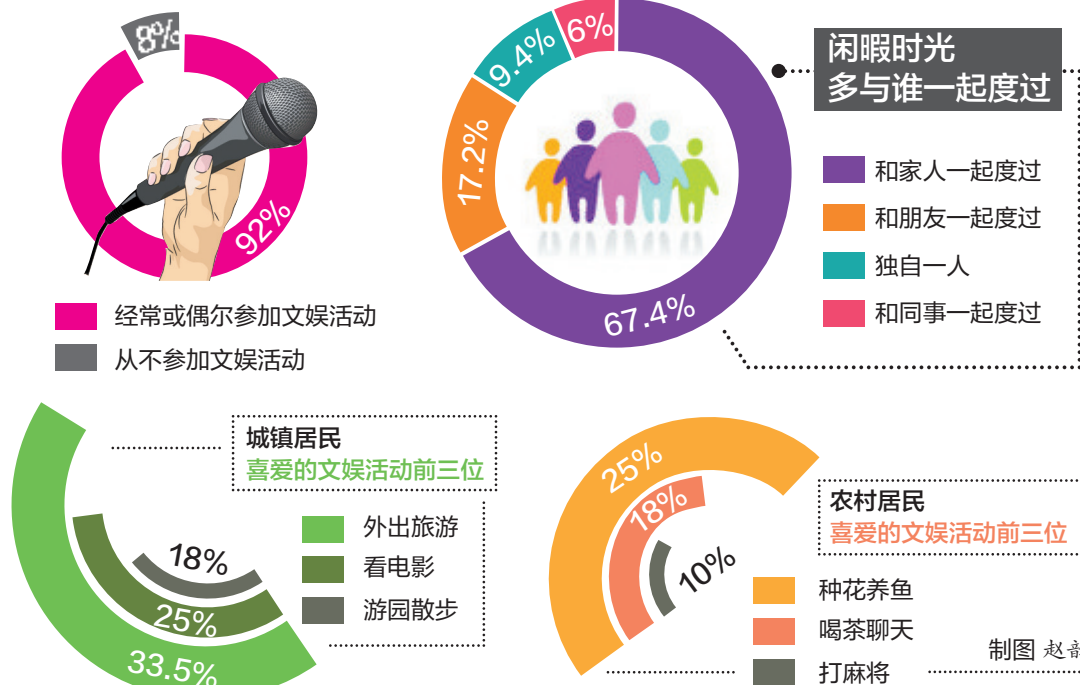
逾九成城乡居民参与文娱活动

本报讯(记者 戚帅华 通讯员 曹慧)文娱活动已成为居民生活中不可缺少的一部分。国家统计局洛阳调查队昨日发布的一项抽样调查显示,我市超过九成城乡居民经常或偶尔参加文娱活动。

调查人员表示,由于生活环境、生活习惯的不同,城镇和农村居民在选择文娱活动时有着明显的差异,城镇居民主要以旅游等户外进行的文娱活动为主,而农村居民主要以种花等室内静养的文娱活动为主。

调查显示,有73%的社区、村委会在辖区内建有文娱活动设施,24.3%没有提供,另有2.7%的居民不清楚本区是否有文娱活动设施。同时,有57.4%的社区、村委会会定期组织群众性文娱活动,42.6%没有组织。

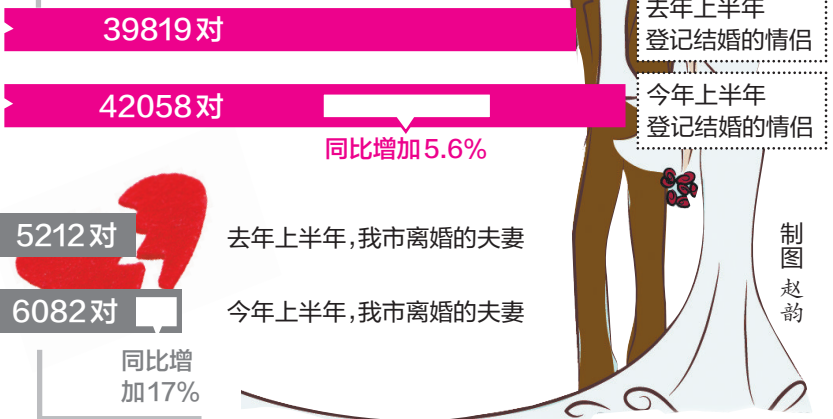
调查中,有83.3%的居民认为加强文化建设对自身有一定好处,建议今后进一步加强文娱建设,这些建议主要有:增加公益演出、电视或网络宣传、开放性科技展览等活动,使文娱活动常态化,让更多的居民加入进来。加大居民文娱设施、文化工程的投入,如在社区开设图书馆,让居民更方便地享用图书馆资源;多组织一些适宜居民参与的文体活动等。



统计显示

上半年:每7对新人结婚,就有一对夫妇离婚

统计数据显示



本报讯(记者 戈晓芳)昨日从市民政局社会事务科了解到,今年1月至6月,我市共有42058对情侣登记结婚,有6082对夫妻分道扬镳。与去年同期相比,结婚人数增加5.6%,离婚人数增加17%,全市上半年结婚离婚人数比为7:1。

统计数据显示,今年上半年,结婚人数最多的县是伊川县,共有5881对新对新人登记结婚,占全市登记结婚总人数的14%。宜阳、嵩县、偃师、洛宁、新安、汝阳等县市的结婚人数也都超过了3000对。

除了结婚人数同比增长外,今年上半年的离婚人数同样如此,且增幅较大。离婚人群中以80后居多,占全市离婚人数的近四成。另外,60年代、70年代出生的中年人,拥有一定的经济实

力,有的想提高婚姻质量,有的则因为工作和生活的压力而离婚。

从上半年各城市区和各县(市)的离婚率来看,经济条件好的地区离婚率要高于经济较落后的地区。涧西区、西工区上半年离婚率分别为836对、578对,是全市各县(市)区中离婚人数最多的两个地区。而洛宁、汝阳两县的结婚人数分别为3598对、3198对,离婚人数分别为249对、268对,这两县的结婚离婚人数比值低于全市的平均比值,分别为14:1、12:1。

市民政局工作人员分析认为,经济发达地区的夫妻,温饱问题解决后,对婚姻质量和配偶的要求也随之提高,从而使得离婚率上升。

洛阳广播电视台主持人选拔大赛启动

本报讯(记者 姜春晖 见习记者 高峰)昨日上午,2013洛阳广播电视台电视节目主持人选拔大赛正式启动。本次大赛自今年4月开始报名以来,吸引了全国各地541名选手参与。按照赛程,选拔赛将于本月10日、11日进行海选,12日、13日为复赛,24日至28日为晋级赛,30日为总决赛。在总决赛中,将评出金奖、银奖、铜奖各一名。本届大赛还将举办兰州赛区比赛,兰州赛区前十强选手将直接参加晋级赛。

世界名校将来洛遴选英才 高二、高三学生和大学在读生均可报名

本报讯 近日,国家留学基金管理委员会东方国际教育交流中心办公室表示,“世界名校英才遴选暨培育工程”将首次在洛阳启动。我市高二、高三学生和大学在读生均可申请报名参加。为帮助更多学生更好地了解这一项目,《洛阳广播电视报》特别联合洛阳市侨联、“希望之星”英语风采大赛河南组委会,将于7月20日举办该项目的说明会。

“世界名校英才遴选暨培育工程”是一个以英国剑桥大学为中心,在中国遴选优秀学生的官方合作项目,已在中国实施近10年,截至目前已有包括剑桥大学、华威大学、布里斯托大学等在内的15所世界百强学府加入其中。申请该项目的中国高中生和在读大学生可免除雅思、托福、预科等国际测试及学习,只需通过AST考试就有机会直接进入世界顶尖大学深造。详情可致电64951227咨询。(张书锋)

军地高校将联合招收培养“双学籍”飞行学员

据新华社北京7月4日电 教育部和解放军总参谋部、总政治部日前联合下发《关于做好军地高校招收培养“双学籍”飞行学员工作的通知》。军队院校、普通高等学校将联合招收培养海军、空军及陆军航空兵部队“双学籍”飞行学员。今年先在北京大学、清华大学和北京航空航天大学进行试点,培养人数为87名。

《通知》明确,“双学籍”培养对象为军队飞行院校招收的普通高中毕业生飞行学员。考生在被军队飞行院校正常录取后,将参加为期1个月左右的军政强化训练和体验飞行,选拔部分高考成绩优异、体验飞行合格的学员于当年8月底送到普通高等学校培养。

联合培养学制4年,学历本科。普通高等学校负责文化基础知识及相关专业理论教育,军队飞行院校负责飞行专业理论及实践教育。军地高校分段实施培养,具体教育时间分段及假期训练等,由联合培养院校根据教学需要协商确定。

毕业合格的颁发军地院校同时具印的毕业证书,并按规定授予相应学位,分配至海军、空军和陆军航空兵部队从事飞行工作。

为了有效募集慈善资金,积极开展公益慈善活动,根据洛阳市委、市政府《洛发[2012]12号》文件关于“每年在全市集中开展‘慈善一日捐’活动”的要求,我市于5月13日召开了2013年“慈善一日捐”动员大会,部署今年慈善捐款工作。一个多月来,我市机关、事业单位和企业积极落实会议精神,认真组织捐款活动,广大干部、职工和各界群众踊跃参与,为公益慈善事业奉献爱心。截至7月3日,市慈善总会共收到227个单位和个人的捐款3204673.40元。现将捐款情况公布如下。

洛阳市2013年“慈善一日捐”捐款名单

(以交款时间先后为序)

Table with 5 columns: 序号 (Serial Number), 单位名称 (Unit Name), 捐款数额(元) (Donation Amount in Yuan), 序号 (Serial Number), 单位名称 (Unit Name), 捐款数额(元) (Donation Amount in Yuan). It lists 246 donors and their respective contribution amounts.

目前,此项活动仍在进行,洛阳市慈善总会将适时继续公布接受捐赠情况。希望更多的企业、事业单位、团体和爱心人士伸出友谊之手,用善举支持慈善事业。积极参与,踊跃捐款,为亟待帮扶的困难群众奉献一分爱心,为公益慈善事业尽一分力量。以上捐赠情况已在洛阳市慈善总会网站上公布。网址:http://www.lyczsh.cn