

### 第二批旅游标准化试点单位接受评议

参与奖每周10名,各奖旅游年票1张

本报讯(记者 戚帅华)今年,我市确定了第二批750家旅游标准化试点单位。昨日市旅游标准化工作领导小组办公室透露,即日起至今年12月31日,我市将开展“全民评议第二批旅游标准化试点单位”活动,通过发动全社会广泛参与,寻找旅游企业存在的问题,推进我市旅游标准化建设和旅游服务质量不断提升。

市旅游标准化工作领导小组办公室相关负责人介绍,2012年,我市被批准为第二批全国旅游标准化试点城市后,确定了首批75家旅游标准化试点单位。今年,我市又确定了第二批750家旅游标准化试点单位,实现全市所有旅游景区、星级酒店、旅行社、文化娱乐、旅游商品、旅游餐饮、住宿机构等涉旅企业全覆盖。

本次评议活动的对象包括全市第二批旅游标准化试点单位以及第一批旅游标准化试点景区。评议内容为:试点单位贯彻落实国家、行业及地方旅游服务标准情况;试点单位依法经营、诚信服务、以人为本服务及践诺守信情况;试点单位服务质量存在的突出问题。

本次活动设参与奖240名,每周随机抽取10名,各奖价值60元的洛阳旅游年票1张,获奖结果在洛阳网等媒体上公布。提供信息、反映问题时,需注明自己的真实姓名、联系电话和身份证号,作为联系和评奖的身份证明。

#### ●两种参与方式

1.登录洛阳网,点击“百姓呼声·全民评议旅游标准化”板块(<http://people.lyd.com.cn/>),针对所发现的问题在各试点单位窗口直接发帖

2.以文字和图片形式,将所发现的问题发至lyb-zhpy@163.com

实施旅游标准化 助推名城建设

### “以旧换新”:服装促销出新招



某商家开展“以旧换新”促销

眼下正值夏装打折季,部分商家将家电市场中惯用的促销方式——“以旧换新”,引入服装销售中。

昨日,宝龙城市广场二楼某女装店门前,醒目地张贴出“以旧换新”“旧裤折现”等字样的宣传标语。“只要所拿旧衣旧裤不破不脏,无论品牌、款式,在本店购衣,都能抵40元至50元现金。”该店一名销售人员说,“以旧换新”的促销活动自本月1日启动以来,进店消费的顾客明显增多,不到两星期,已收到几十件旧服装。

上海市场附近某品牌男装也推出类似的销售方式。自今年年初开始,凡进店购裤的顾客,只要持同品牌旧裤,就可折现100元。

记者了解到,这些“以旧换新”回收来的旧服装,通常经消毒处理后,统一捐赠给贫困地区的居民。

业内人士介绍,“以旧换新”这一促销方式最初源自家电市场,各品牌商回收的旧家电经检查维修,再捐赠给经济落后的地区。随着市场竞争加剧,这种半促销半公益的方式,将逐步被更多行业采用。

“采用这种营销模式的商家,会越来越多。”关林某裤行老板张占利说,眼下人们追求时尚,不少消费者拥有许多闲置衣物,有的根本还没来得及穿,就已过时了。而“以旧换新”的营销模式,既能让消费者处理掉这些闲置衣物,又能在购买衣物时享受到实惠。另外,“以旧换新”这种促销手段,刺激了新的消费需求,能使商家的货流与现金流得到高效快速运转。

本报记者 戈晓芳 文/图

# 全省首个劳务派遣服务中心落户我市

## 每周二、周五,单位可免费进场招聘劳务派遣人员

### 核心提示

我市劳务派遣服务中心近日正式落户凯旋路原劳动力市场,为市民提供就业指导、社保办理等一系列劳务派遣相关服务,这是全省首个劳务派遣服务中心。

### 我市300多家单位开展劳务派遣

昨日上午,在位于凯旋路原劳动力市场的市劳务派遣服务中心,近300平方米的大厅里摆满了招聘桌椅和应聘者休息的座椅。今天,市劳务派遣服务中心将在这里举办首场招聘会,预计有50家用人单位参加,所提供的岗位均为劳务派遣性质。

什么是劳务派遣?也许很多市民并不太了解。市人社局相关负责人介绍,劳务派遣是一种新的用工方式,是指由派遣单位与用人单位签订协议,将其签订的劳动合同的劳动者派遣到用人单位提供劳动,劳动者工资、社会保险及档案、职称等由劳务派遣机构承担和管理。

目前,我市有劳务派遣人员15000多名,涉及300多家单位,主要包括党政机关、企事业单位和部分民营企业,提供的工作包括政府购买岗位、社会公益性岗位,大中专院校毕业生实习、见习岗位等。

### 劳务派遣招聘会针对就业困难群体

“劳务派遣的出现,让用工方式变得更加灵活。在扩大就业渠道的同时,也规范了部分单位的用工行为,进一步保障了员工权益。”市劳务派遣服务中心主任马富

强介绍,劳务派遣的用工方式最主要的是解决了单位急需人又没有编制和“进入权”的问题。对用人单位来说,这样不仅使其用工需求得到满足,更有利于降低用工成本,减少用工管理费用,减少劳动纠纷。

今后每周二、周五,市劳务派遣服务中心都将举行劳务派遣专场招聘会,对提供劳务派遣岗位的企业及求职者一律免费。另外,该中心将建立用人单位和求职者的动态信息资料库,重点对下岗失业人员、“4050”人员、零就业家庭等提供求职、咨询服务。个人有应聘需求,中心会根据其情况提供尽可能多的选择单位,用人单位亦然。

### 我市劳务派遣市场或面临洗牌

长期以来,“临时工”俨然成了劳务派遣工的代名词。多数用人单位对劳务派遣

遣工与劳动合同制职工实行不同的工资福利标准和分配办法,劳务派遣工的劳动报酬、社会保险、福利待遇等与正式工相差较大。

今年7月1日,《劳动合同法修正案》《劳务派遣行政许可实施办法》正式实施。根据相关规定,经营劳务派遣业务的机构,其注册资本从以前的不得低于50万元提高到不得低于200万元,被派遣劳动者享有与用工单位的劳动者同工同酬的权利。同时规定,用工单位应当严格控制劳务派遣用工数量,不得超过其用工总量的一定比例。

市人社局相关负责人介绍,目前我市有30家正规劳务派遣机构,除市劳务派遣服务中心为官方运营外,其余的劳务派遣机构均为民营性质。准入门槛提高后,我市部分劳务派遣公司或被淘汰,这有利于该行业的健康发展。

本报记者 李迎博 特约记者 李帆

# 6月我市CPI同比上涨3.2%

6月,我市居民消费价格指数(CPI)继续保持温和上涨态势。国家统计局洛阳调查队昨日发布的调查数据显示:6月,我市CPI同比上涨3.2%,涨幅比5月增加0.4个百分点。

### 环比下降 同比上涨

调查数据显示,由于鲜菜等食品类价格回落及衣着类价格季节性打折促销,6月我市CPI环比下降0.8%,但同比仍上涨3.2%。

从具体的类别来看,6月我市食品类价格环比下降1.9%,其中鲜菜价格环比下降14.3%,粮食价格环比下降0.3%。各类服饰纷纷换季打折,使得衣着类价格虽然总体同比上涨1.1%,但环比下降0.9%。此外,娱乐教育文化用品及服务类、交通和通信类价格分别环比下降0.3%,医疗保健和个人用品类价格环比下降0.1%。

6月CPI为何同比保持上涨呢?数据显示,翘尾因素是关键所在。

### 食品类价格是CPI上涨推手

除翘尾因素影响外,食品类价格上涨是CPI同比上涨的主要推手。数据显示,

6月我市食品类价格同比上涨6.4%,肉禽类价格的反弹则是影响食品类价格上涨的主要因素。6月,我市肉禽及其制品价格同比上涨6.5%。

市发改委价格监测中心的监测数据显示,6月最后一周,我市市场上猪肉后腿肉、猪五花肉、猪精瘦肉每公斤平均零售价格分别为29.2元、24.8元和24元,月环比分别上涨2.23%、6.74%和持平。

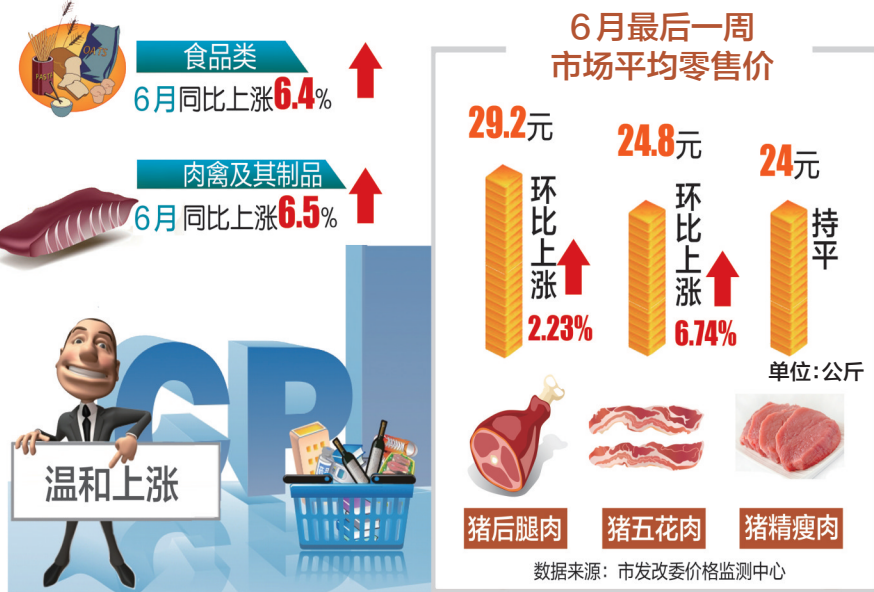
调查人员表示,猪肉价格上涨主要是由于市场上猪供应量较少,养殖户惜售。由于七八月是传统消费淡季,因此猪肉零售价格不会出现大幅度上涨。

### CPI将保持平稳

调查人员表示,今年上半年全市物价形势较为稳定,从目前看,占CPI比重较大的食品类价格对物价既有抑制因素,也有推升压力。

从蔬菜方面看,7月蔬菜供应会相对充足,所以估计蔬菜价格会走低,但降幅不会太大。不过,也有些食品面临着上涨的压力,比如猪肉。业内人士认为,随着生猪存量的下降,刚刚出栏不久的生猪又还没有达到出栏期,到9月后的旺季,猪肉价格可能出现一定幅度的上涨。所以

### 食品类价格上涨是重要原因



从总体来看,CPI将保持平稳运行,即使有反弹也是温和的,很难有特别大的涨幅。本报记者 戚帅华 通讯员 邢秋红

# “牡丹印象”整合会展资源 助推洛阳CBD雏形呈现

## 洛阳牡丹印象会展有限公司下半年将在会展中心举办多场展会

本报讯 7月3日,随着洛阳牡丹印象会展有限公司的成立,我市又一具有品牌优势、资源优势和人才优势的国有专业会展公司正式诞生。

洛阳牡丹印象会展有限公司是隶属于洛阳日报报业集团的全资子公司,在洛报集团领导下全面运营“洛阳国际名车展暨精品房博会”“洛阳品质生活县域巡展”等洛阳最具影响力的展会及高端会议、论坛

以及国际体育赛事、大型文化演艺活动。

为响应市委、市政府大力发展洛阳会展产业的号召,促使洛阳会展产业早日形成规模化、集群化优势,洛阳牡丹印象会展有限公司依托洛报集团整合优势,本着市场化、专业化、国际化的原则,通过自主创新办展和合作办展方式,今年下半年将在洛阳会展中心陆续举办“中国洛阳时尚婚纱珠宝博览会”“中国洛阳国际建筑装

饰及家居产业交易博览会”“中国洛阳秋季国际名车展暨精品房博会”“中国洛阳工艺美术品及旅游商品博览会”“中国洛阳国际时尚博览交易会”“中国洛阳国际关爱老年健康产业暨关心儿童智力开发产业博览会”“中国洛阳精品年货购物节”等与百姓生活息息相关的都市消费类展会。

统计数据显示,截至目前,仅洛阳牡丹印象会展公司计划在洛阳会展中心举办的项目就占了1/3还要多。全部项目预计将吸引参展商近2000家,参展观众数十万人次,展出面积约10万平方米,将有效吸引餐饮业、旅游业、住宿业、物流业、装饰业等关联企业在洛阳的落户与聚集,并大大激发会展关联行业的发展活力,助推洛阳会展CBD早日呈现,促使洛阳会展业与洛阳经济共同发展。(马彬彬)

## 2013品质生活 县域巡展

5月18日—8月18日  
主办:洛阳日报报业集团

品牌大聚汇 价格超实惠

## 买车抽油卡、湖滨果汁等千元大奖

2000元礼包、中石化加油卡、湖滨果汁、伊利谷粒多、车用安全锤、多功能沙滩椅。

特别鸣谢:苏酒集团贸易股份有限公司

### 参展品牌

栾川巡展

时间: 7月20日、21日  
地点: 君山广场(君山东路)

新安站: 8月3日、4日    孟津站: 8月17日、18日

534医院 糖尿病多学科  
洛阳阳光男科医院

招商热线: 13803880331 63232387 13333795118 13838800087 13938872207 18638358926 13598175653