

● 中共洛阳市委主管主办 洛阳日报报业集团出版 ● 新闻报料、报纸预订、便民服务:66778866(百姓一线通) ● 洛阳网: http://www.lyd.com.cn ● 手机网址: http://wap.lyd.com.cn

谢伏瞻会见惠普公司有关负责人时提出 把洛阳打造成中国的硅谷 陈雪枫张维宁郭洪昌李柳身等参加会见

本报讯(记者 孙自豪 孙小蕊) 昨日下午,省委副书记、省长谢伏瞻会见来洛出席惠普-洛阳国际软件人才及产业基地项目签约仪式的惠普全球高级副总裁、惠普软件集团业务总裁汉斯皮特·克莱一行,双方就进一步加强合作、推动河南及洛阳信息产业发展进行了深入交流。

谢伏瞻代表省委、省政府对惠普公司来洛投资表示欢迎。谢伏瞻说,洛阳在我国工业方面具有非常重要的地位,科技人才资源丰富,工业基础非常扎实。惠普公司把国际软件人才及产业基地项目放在河南洛阳,是一个非常正确的选择。

谢伏瞻表示,河南地处华夏腹地,是一个人口大省、经济大省、农业大省。改革开放30多年来,河南的经济社会发展取得了长足进步,形成了比较完备的工业体系,为未来发展提供了坚强支撑。特别是近年来,中央政府高度重视河南发展,先后批准了中原经济区建设规划和郑州航空港经济综合实验区发展规划,为河南今后的发展搭建了重要平台。我们会为所有来河南投资的企业创造公平的、透明的、可以预见的政策环境。我们一定从全方位为企业的发展创造条件,使外来投资能有更好的回报、更大的发展空间,实现投资方和本地的互利共赢。同时,希望像惠普一样的国际公司、龙头企业能够带动整个行业和其他企业的发展。

谢伏瞻表示,信息产业是一个具有无限生命力的产业,惠普公司在全球信息领域拥有领先地位,相信惠普项目一定能够取得成功。河南省委、省政府和洛阳市委、市政府将与惠普公司共同努力来打造中国的硅谷。

汉斯皮特·克莱说,洛阳文化底蕴丰厚,科技实力雄厚,发展潜力巨大,是投资兴业的理想之地。相信在双方的共同努力下,惠普-洛阳国际软件人才及产业基地项目一定会结出硕果,并带动洛阳IT产业换代升级,吸引更多的IT企业进驻洛阳,让洛阳充满IT活力,把洛阳打造成中国的硅谷。

省委常委、市委书记陈雪枫,省政协副主席、省发展改革委主任张维宁,省政府秘书长郭洪昌,省工业和信息化厅厅长王照平,省科技厅厅长贾跃,市委副书记、市长李柳身,洛阳新区管委会主任王立林等参加会见。

洛阳市与惠普公司 见面会举行

本报讯(记者 孙自豪 孙小蕊) 今日,洛阳有史以来引进的投资规模最大的信息产业项目——惠普-洛阳国际软件人才及产业基地项目,就要签约了!昨日下午,我市与惠普公司举行见面会,交换意见、共谋发展。

惠普全球高级副总裁、惠普软件集团业务总裁汉斯皮特·克莱及惠普软件集团高层、市领导陈雪枫、李柳身、王立林、尚朝阳、宋殿宇、杨萍、委会峰等参加见面会。见面会由市委副书记、市长李柳身主持。

惠普公司是全球最大的IT企业,位居2012年度世界500强企业第31位,惠普软件集团是惠普公司三大集团之一。惠普-洛阳国际软件人才及产业基地项目位于洛阳新区,总投资20亿美元,占地约570亩,主要建设惠普软件人才实训中心、惠普软件测试中心、惠普资源服务中心等。基地未来将入驻100家以上优秀IT企业,实现年销售收入1000亿元。

汉斯皮特·克莱对双方合作充满期待。他说,在双方共同的辛勤耕耘之下,惠普-洛阳国际软件人才及产业基地项目必将结出硕果、造福洛阳乃至全球人民。

市委书记陈雪枫对惠普公司给予洛阳经济社会发展的关注和支持表示衷心感谢。陈雪枫说,惠普公司有着先进的发展理念、经营模式和造福人民的强烈责任感。当前,洛阳信息产业发展面临着千载难逢的发展空间、发展机遇和发展潜力,惠普项目的入驻,对洛阳产业结构调整和经济转型升级具有里程碑意义。他表示,惠普公司最终把项目放在洛阳,这是对我们极大的信任和支持。洛阳市委、市政府将以一流的作风、一流的效率、一流的服务,为惠普项目建设提供一流的环境,力争早开工、早建成、早见效。我们也期待惠普公司更多的上下游企业及其他优秀软件企业入驻洛阳,实现互惠互利、共同发展。

我市上调政府购买服务岗位工资福利经费标准 受聘人员月均工资福利超2000元

财经 04版

暴晒后,车内甲醛含量 飙升近三倍

社会 05版

高级工艺美术师李学武提醒:
正宗牡丹瓷
认准李学武
TEL: 0379-63286777 13949231333

河南万基律师事务所
www.wanjilawyer.com
洛阳首家“十星级”律所
洛阳市开元大道248号五洲大厦9楼
电话: 64821666 邮箱: wanjilawyer@163.com

全市上半年工作会召开

陈雪枫李柳身分别讲话 刘应安周宗良等参加会议

● 抓住了招商引资,就抓住了稳增长、调结构的“牛鼻子”,就抓住了加快发展、科学发展的关键点。

● 企业是市场经济的主体,是创造财富、吸纳就业的主体。为企业搞好服务,是各级各部门和广大干部的重要职责。各级党委、政府要想方设法为企业的茁壮成长提供肥沃土壤,不能让自己的“一亩三分地”变成企业发展的“盐碱地”。

● 绝不能让企业大面积停产破产,绝不能让职工大面积下岗失业。这“两个绝不能”,是我们的底线。

● 做正确的事,并把正确的事情做正确,坚决杜绝“问题人人讲,办法没人想”“不管啥病情,都开‘板蓝根’”的现象。

本报讯(记者 李江涛 李迎博) 昨日上午,洛阳市2013上半年工作会召开。会议分析了当前经济形势,总结讲评上半年工作,部署下半年重点工作,动员全市上下再鼓干劲、奋力攻坚,切实抓好下半年特别是第三季度经济工作,为全年目标任务完成打下坚实基础。

市领导陈雪枫、李柳身、刘应安、周宗良、王全乐、王立林、吴中阳、郭从斌、尚朝阳、田金钢、宋殿宇、陈向平、杨炳旭、史秉锐、沈庆怀在主席台就座,在洛的其他市领导等参加会议。

市委书记陈雪枫,市委副书记、市长李柳身分别讲话。市委副书记刘应安主持会议。市委常委、副市长、市委经济工作部部长宋殿宇通报上半年全市经济运行情况,部署下半年有关工作。

陈雪枫在讲话中指出,总体上看,上半年全市经济运行基本面保持平稳,积极因素不断增加,但经济增长明显放缓、发展后劲不足、下行压力加大的问题还比较突出,经济社会发展已经到了非常紧要的关口。面对严峻复杂的经济形势,全市上下特别是各级领导干部要不断强化事在人为、爱拼会赢的信心和决心,突出重点,强化运作,狠抓落实,努力扭转被动局面。

陈雪枫重点强调了五个方面工作。

要加大力度招商引资

陈雪枫指出,省委、省政府把扩大开放招商、承接产业转移作为“一举应多变、一招求多效”的重大举措,作为基本省策,放在全年工作必须抓好的“三重点”之首,这充分说明做好招商引资工作对应当前严峻复杂经济形势的极端重要性。

加大力度招商引资是促进经济平稳较快发展的迫切需要。稳增长是当前的首要任务。在出口和消费拉动能力不强的情况下,稳增长首先要稳投资,而扩大投资必须依靠大招商、招大商。特别是在全市固定资产投资增幅逐月收窄、新建和在建千万元以上项目数量同比大幅减少、投资拉动力度明显减弱的情况下,更要把招商引资摆在更加突出的位置。

加大力度招商引资是解决经济发展深层次问题的现实选择。我市经济发展的深层次问题,是产业结构不优、发展方式粗放。传统支柱产业大都集中在产业链的前端和价值链的低端,能源原材料行业比重较大,技术含量不高,集约节约发展不够,核心竞争力不强。通过招商引资,既能引进战略性新兴产业,培育新的经济增长点,又能推进传统产业引装备、引技术、引人才、引机制、引理念,实现结构调整、管理创新、转型升级。

加大力度招商引资是实现弯道超车、跨越发展的内在要求。随着现代交通和信息技术的飞速发展,中西部地区不再是简单地承接东部地区的产业转移,而是要在全国乃至全世界进行的产业链分工中确立自己的地位。放眼省内外,很多地方都通过招商引资引进了一批龙头型、基地型项目,达到引进一个、带动一批、辐射一片的效果。抓住了招商引资,就抓住了稳增长、调结构的“牛鼻子”,就抓住了加快发展、科学发展的关键点。

陈雪枫强调,要把更多的精力放到招商引资上来,迅速掀起招商引资工作新高潮,着力引进一批投资规模大、综合效益好、带动能力强的大项目好项目,

以招商引资的重大突破,促进经济社会持续健康较快发展。要深刻理解省委书记郭庚茂强调的招商引资要知己、知彼、知路、知势的“四知”理念,减少盲目性,提高招商引资成功率。

一要搞好项目谋划。要立足洛阳的现有优势和发展潜力,科学分析哪些产业可以在洛阳做大做强、做出效益、做出竞争力,进而确定招商引资的重点产业、重点领域、重点项目,将承接产业转移与推动产业升级、打造集群优势结合起来,增强招商引资工作的针对性。要坚持传统产业改造升级和战略性新兴产业培育“两手抓”,在积极引进新兴产业项目的同时,特别注重推进传统产业的改造升级,通过引进战略投资者、实施战略合作和重组、推进产学研融合、延伸产业链等途径,努力促进传统产业转型升级、焕发新机。要注重引进核心技术,靠产品的科技含量来提高附加值、提升竞争力。

二要优化投资环境。没有好的投资环境,就招不来好项目。这个环境,既包括硬环境,也包括软环境;既包括优惠政策,也包括政府部门的服务态度和工作效率,后者往往更为重要。要牢固树立“环境就是生产力,就是竞争力”“有多好的项目,就要有多好的政策和服

务”的理念,多算大账,多算长远账,多算综合账,持续改善投资环境,让洛阳的环境真正“经得起比较、经得起打听”。承诺的事情,一定要有诺必践、

言而无信。在不违反政策法规的前提下,要尽可能地提高办事效率,依靠好的环境让各方客商安心、放心,坚定投资信心和决心。

三要创新招商方法。要坚持大员上阵,各级党政主要领导和班子成员、

产业聚集区和经济工作部门的主要负责人,要带头带队外出招商,并分包推进一批重点招商项目。要配备精兵强将,把招商引资作为培养锻炼干部的重要阵地,选配得力干部充实到第一线,对重要工作、重点项目,要明确专门工作机构,责任到人,一抓到底。要抓好跟踪落实,按照“谁签约,谁跟踪,谁督办,谁落实”的要求,力戒形式主义,确保签约项目早落地、早建成、早投产、早收益。

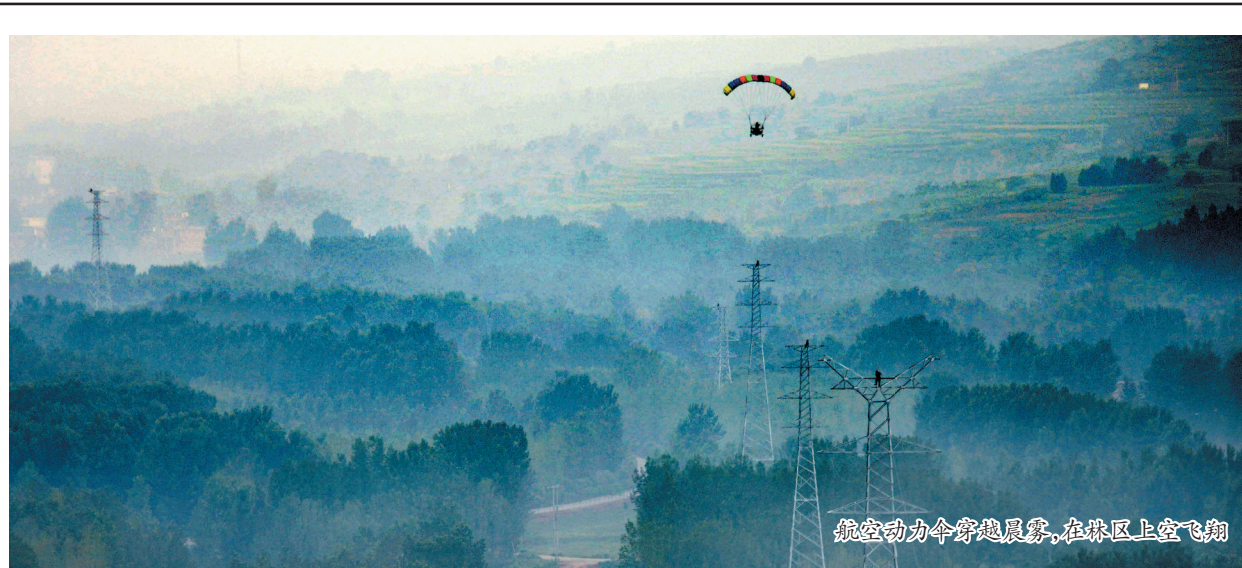
四要强化业绩考核。对招商引资工作,既要定指标、分任务,又要重考核、明奖惩。在今后干部使用上,要更加注重干部干事创业的业绩。要把干部奖励名额、提拔职数向招商引资和项目建设一线倾斜,重奖、重用那些在招商引资和项目建设等工作中成效突出的干部。

要真心实意服务企业

陈雪枫指出,对洛阳这样的老工业基地而言,加快发展首先要解决好两个问题:一个是产业产品结构调整、转型升级,另一个就是服务企业。企业是市场经济的主体,是创造财富、吸纳就业的主体。为企业搞好服务,是各级各部门和广大干部的重要职责。各级党委、政府要想方设法为企业的茁壮成长提供肥沃土壤,不能让自己的“一亩三分地”变成企业发展的“盐碱地”。

陈雪枫强调,各级各部门要牢固树立“企业至上、服务第一”的理念,真心真意、全心全意为企业搞好服务,帮助企业渡过难关,绝不能让企业大面积停产破产,绝不能让职工大面积下岗失业。这“两个绝不能”,是我们的底线。

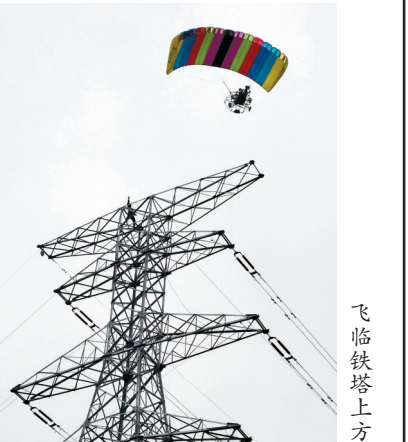
(下转02版)



航空动力伞穿越晨雾,在林区上空飞翔



高空作业



飞临铁塔上方

空中“飞”线 建电网

昨日,在110千伏嵩县饭坡输电线路建设工程中,洛阳供电公司首次利用航空动力伞放线技术建设电网工程。这在我市尚属首次。

该工程为双回路同塔架设,全长11.2公里,共有铁塔30基,线路跨越伊河、洛栾快速通道和洛栾高速公路,途经大面积的植被和林区,如采取常规人工地面展放钢丝引导线或机械牵引绳升空方法作业,会对高速公路通行、地面植被产生一定影响。此次导线展放工作中使用航空动力伞作业,不仅避免了对植被、高速公路通行造成影响,而且仅用20分钟就完成了过去两天的工作量。 记者 梅占国 通讯员 张静 李景梅 摄

