

六七千年前,河洛先民吃些啥? 通过对洛阳博物馆一件馆藏石磨进行微痕和淀粉粒分析,斯坦福大学刘莉博士给出了“食谱”——

河洛先民不仅食肉,还吃栝楼根、薏苡

本报讯(记者 姜春晖 通讯员 胡寅)距今数千年前的新石器时代,居住在河洛地区的先民都吃些啥?美国斯坦福大学东亚语言与文化系博士刘莉,通过对洛阳博物馆一件石磨盘进行微痕和淀粉粒分析后,给出了答案——除了食肉,还吃栝楼根、薏苡、橡子、小麦族等。

碾磨石器是人类使用最早、延续时间较长、流传范围较广的一种工具,通过对碾磨石器进行微痕和淀粉粒分析,不但可以证明碾磨石器的具体功能,还能弄清碾磨作物的种类。通过分析碾磨作物的种类,进而弄清古人吃过的粮食。

“所谓微痕分析,通俗来说就是给石器做个‘模子’。”刘莉说,该过程与牙医做“牙模”类似,即先使用相同材质制作出一件全新的碾磨石器,并用该石器对不同的粮食进行碾磨,提取微痕;然后,

将微痕与旧石器上的微痕进行对比。因为不同的粮食因硬度、形状等不同,造成的微痕是有区别的。通过对比,可以了解出土石器曾经碾磨过哪些粮食。淀粉粒分析则是通过物理、化学方法,将石器上的残留物提取出来,以弄清古人曾吃过的粮食。

为了弄清数千年前河洛先民都吃些啥,刘莉博士对洛阳博物馆的一件馆藏石磨盘(右图)进行了微痕和淀粉粒分析。该磨盘1996年出土于孟津寨遗址,距今已六七千年。石磨长50厘米,宽17.5厘米,平面呈长方形,前端稍薄,后端较厚,边缘略加修饰,底平整,整体磨光,器体厚重,造型简单而实用。

在昨日举行的讲座上,刘莉博士根据对石磨盘微痕和淀粉粒分析结果,继而列出河洛先民的“食谱”——除了狩猎获取

肉食外,食谱还包括栝楼根、薏苡、小麦族和橡子;粟,也就是小米,则极少。

同时,通过对山西吉县柿子滩遗址第14和第9地点、山西武乡牛鼻子湾磁山文化遗址等其他旧石器时代晚期至新石器时代早期遗址进行微痕和淀粉粒分析,刘莉博士还有一个意外发现——与以往的认识大相径庭,碾磨石器的功能是用来给小米脱壳的证据并没有被找到,这些器物更多的可能与采集野生植物有关。

通过分析,刘莉发现,至少在新石器时代早期,采集块根和坚果比采集小型种子的回报率要高,采集野生植物要比栽培植物的回报率要高。“在新石器时代晚期,农业为何迅速强化并最终占据支配地位,这是个值得继续探讨的问题。”刘莉表示。



(资料图片)

栝楼根:葫芦科植物栝楼的根。可入药,俗称“天火粉”,具有清热泻火、生津止渴、排脓消肿的功效。

薏苡:禾本科一年生或多年生草本。其仁是我国传统的食品资源之一,可做成粥、饭、各种面食供人们食用,别称“药玉米”。同时,薏苡仁还可入药,有健脾利湿、清热排脓等功效。

中新男篮对抗赛 今晚在新区体育馆举行 男篮大腕昨日抵洛



王治郅一行步入酒店 记者 张锐鑫 摄

本报讯(记者 张锐鑫 通讯员 刘杰)即将参加今晚中新男篮对抗赛的中国男篮队员,昨日下午抵洛,备受关注的参赛名单也尘埃落定。

16时许,王治郅、孙悦等国家男子篮球队队员刚走出龙门高铁站,便被早早在此等候的球迷和记者团团围住。

中国男篮与新西兰国家男篮的对抗赛共比赛两场,24日晚在太原已举行首场比赛,中国男篮以79:67逆转击败新西兰男篮。今晚7点半在新区体育馆举行的第二场对抗赛,也是中国男篮出征亚锦赛前的最后一场在国内举行的比赛。

此次来洛参赛的有13人,后卫包括孙悦、刘炜、陈江华、刘晓宇和郭艾伦,前锋包括王仕鹏、朱芳雨、张博和周鹏,中锋包括王治郅、李晓旭、王哲林和李慕豪。



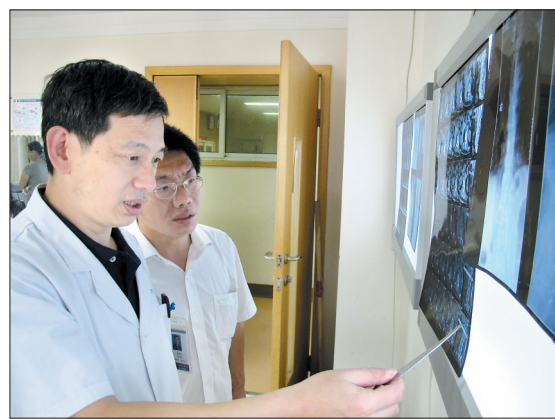
墨舞建军节 彩绘双拥城 “军民庆八一 文化活动”28日开幕

今年是建军86周年。“军民庆八一 文化活动”将于7月28日在洛阳博物馆附属1楼牡丹特产专卖万景祥旗舰店开幕。该活动由市文化艺术联合会和解放军71282部队政治部主办,市美术家协会、市书法家协会、洛阳老城书法家协会、洛阳老城美术家协会、洛阳山水画院、河南万景祥特产开发有限公司协办。

本次活动的主题是“墨舞建军节 彩绘双拥城”,将以书法、绘画、泥塑、雕刻、剪纸等多种艺术形式展现我市文化界的创作成果,表现美好生活,发扬洛阳军民一家亲、共谱鱼水情的光荣“双拥”传统,使我市“双拥”工作和文化产业更上一层楼。

本次活动7月28日开幕,持续到8月15日,您可到现场一睹艺术大师的风采。全国见义勇为英雄、71282部队政治部副主任徐洪刚,将亲临现场与大家交流。(小薇)

周英杰:妙手回春“周一刀”



人物简介

姓名:周英杰
职业:河南省洛阳正骨医院脊柱外科主任
最幸福的事儿:受到病人赞誉
最遗憾的事儿:由于种种原因,一些患者的病症尚没有好的治疗办法

见到周英杰是在一个星期五的上午,当天他并不坐诊。他一走进办公室,病人和患者家属陆续拥入,他随之忙碌起来:分析病情、给出建议的治疗方法……周英杰笑言,这种隐形加班早已成为家常便饭。

历经20多年的磨炼,48岁的周英杰如今在业内享有“周一刀”“豫西王”的美誉。与一般医生不同,周英杰很注重先进技术的引进并结合自身专业对其加以合理改良,如今我市每年至少有100多名身

患老年骨质疏松性骨折的人,因他的努力而受益。

相当长一段时间以来,治疗老年骨质疏松性骨折的办法只有一种——卧床休息。2002年,周英杰在参加一场国际医学类研讨会后,将先进的椎体球囊后凸成形术引入医院,而在接下来的实践中,细心的他慢慢察觉到其中存在可改良之处。原来,使用这种技术做手术,需要用到价值3万元至4万元的球囊,而在临床实践中,发现这一医疗器械可用中医传

统复位手法来代替,为患者节省一大笔手术开支。2011年,由他提出的手法复位结合椎体球囊后凸成形术治疗老年骨质疏松性骨折的技术,获河南省中医药科技进步一等奖。

2006年,在中华慈善总会“威高爱心工程”的资助下,周英杰成功为一名四处求医无门的重度先天性脊柱畸形患儿完成了矫形手术。不久前,一名多年前曾患颈椎先天寰枢脱位的女孩还给他打来电话,畅谈自己近日的工作情况。而当年周英杰为她动手术前,这名女孩近乎绝望地认为自己接下来的人生都只能在床上度过。多年来,周英杰与自己的不少病人都保持着长期的联系。

如今,周英杰每周的手术量都在15

台左右,在保持数量的同时也确保着每一台手术的高质量:从事脊柱外科专业多年来,周英杰主刀的手术已有上万例,其中高难度、高风险手术千余例,从未发生一起医疗事故。

■人物心声:作为医生,最主要的工作就是医治病人,但有时我盼望自己能“闲”一点儿,并非因为懒惰,而是希望随着医疗水平的提高,遭受病痛折磨的患者越来越少。

■记者感言:注重引进先进技术,也能站在病人的角度为其考虑费用问题。48岁的他用热情、认真、专业的精神在小小手术台上创造着一个又一个奇迹。

本报记者 付璇 实习生 罗冀文/图



双休日,招募捐献造血干细胞志愿者

本报讯(记者 李岚 实习生 张甜梅 通讯员 李战功)昨日从市红十字会获悉,这个双休日(27日、28日),我市将举行造血干细胞血样采集活动,希望市民积极参与。

凡年龄在18周岁至45周岁且身体健康者,均可成为捐献造血干细胞的志愿者;经血液检查合格的志愿者,可在配型成功的患者需要时捐献造血干细胞。本次采集属于血样采集,每个报名参加

活动的市民到现场捐献6毫升到8毫升血样即可。

活动时间为周六、周日9时至16时30分,地点为西工区纱厂南路献血屋、河西区上海市场步行街献血车、老城区十字

街献血车,咨询电话为:63930639、64850889。

需要提醒志愿者的是,血样采集前一天的晚餐及采集当日的早餐应以清淡为主,切勿饮酒。



- 1. 权威、专业、及时、准确,洛阳手机报由洛阳日报报业集团精心打造,萃取本地、国内、国际新闻资讯,时尚实用,服务贴心。
- 2. 洛阳手机报本地新闻资讯内容丰富,总量占到了60%以上。

定制 移动用户发送短信 LYD 到 10658300 订阅, 3元/月。不收GPRS流量费。
方法 联通用户发送短信712到10655885订阅, 3元/月。不收GPRS流量费。

洛阳市城乡规划局 建设项目公示

郑州铁路局职工集资建房(危旧房改造)豫西指挥部拟建设铁道·龙城嘉园二期,现申请办理项目建设用地规划许可证。根据国家城乡规划有关法律、法规规定,现将有关事宜公示如下:
一、项目单位:郑州铁路局职工集资建房(危旧房改造)豫西指挥部
二、项目概况:该项目位于老城区道南路与规划环城西路西北角,东至规划环城西

路,西至铁道·龙城嘉园一期用地界,南至道南路,北至用地界,建设用地面积为16037.81平方米。
三、用地性质:居住用地
四、公示时间:自登报之日起七个工作日
五、监督电话:63225083 63917263

洛阳市城乡规划局

诚聘

◆中级、高级职称工程和经济技术人员;
◆建筑、公路、市政、机电专业的二级、一级建造师。
要求社保关系须转入我公司统一缴纳,待遇面议。
联系人:张经理
电话:63952127 18638865576

遗失声明

洛阳九陵园有限公司
遗失公司行政公章、公司财务公章、公司合同专用章和公司法定代表人私人印章各一枚;
遗失营业执照正本一本(注册号:410303011032255)、营业执照副本[注册号:410303011032255 (1-2)、410303011032255 (2-2)]。声明作废。
洛阳九陵园有限公司

河南凯曼重工机械有限公司农用机械及专用汽车上装机械制造项目环境影响评价公众参与第一次公告

根据《中华人民共和国环境影响评价法》和《环境影响评价公众参与暂行办法》等法律法规要求,现对河南凯曼重工机械有限公司农用机械及专用汽车上装机械制造项目环境影响评价主要内容公示如下:
一、项目概况
河南凯曼重工机械有限公司农用机械及专用汽车上装机械制造项目,属新建项目,以钢铁、板材、锻件、轮胎、发动机为原材料,生产100马以上大功率轮式拖拉机3000台、宽幅2.5米以上玉米收(割)获机2000台、撒肥机1000台套、商混土搅拌罐2000套、散装水泥罐1000套。本项目位于偃师市产业集聚区,总投资45000万元。主要建设生产车间、半成品车间、成品车间、喷漆房、烤漆房;主要工艺为下料、制件、焊装、涂装、总装;主要装备为:数控等离子切割机、剪板机、折弯机、卷板机、钻床、车床、锯床、压力机、喷漆装置、烤漆装置、空压机、工艺设备及检测设备等。
二、建设单位名称及联系方式
单位名称:河南凯曼重工机械有限公司,联系人:朱建民,联系方式:Tel(Fax) 0379-69687716 E-mail: luoyang507@126.com,通讯地址:偃师市岳滩产业集聚区,邮政编码:471900
三、承担评价工作的环境影响评价机构的名称和联系方式
评价单位:河南省环境保护科学研究院 联系人:苏工,联系方式:Tel(Fax) 0371-66309367(6); E-mail: mlsue@163.com 通讯地址:河南省郑州市顺河路1号,邮政编码:450004
四、环境影响评价的工作程序和主要工作内容
工作程序:工程资料研读,现场初步调查,编制工作方案;进行环境现状监测,环境影响预测及公众参与调查等工作,编制各专题工作内容;汇总编制环