



总赞助



2013 WDS 世界汽车漂移系列赛 洛阳大奖赛

WDS招商热线: 65788188 15515308295 http://www.akachi.cn

总冠名



大唐官窑 TANG DYNASTY OFFICIAL KILN 大唐官窑瓷业有限公司 大唐官窑博物馆 销售热线: 18695999312 65550555

协办



宏进农批 中国农产品交易 CHINA AGRICULTURE PRODUCTS EXCHANGE 香港联交所上市编号: 0149

大运河瓷

流淌千年瓷韵 见证运河繁荣



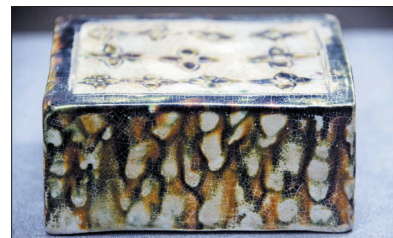
大运河瓷——元代粉青釉葵口盘



大运河瓷——唐代三彩瑞兽



大运河瓷——宋代石砚



大运河瓷——唐代石枕

中国是瓷器之国,唐宋时期制瓷业尤为发达,官窑、民窑遍布各地。由于瓷器的易碎性,陆路长距离运输不仅不便而且运量较小,因而在当时,水运成为瓷器运输的主要手段。

在淮北市隋唐大运河博物馆,陈列着700多件保存完好的精美瓷器,其种类之繁多,几乎涉及隋唐至元初所有窑系、窑口。这些窑口瓷器的集中出现,勾画出隋唐大运河四通八达的水运网络。

出土瓷器窑口众多、品种丰富

安徽省淮北市位于苏、鲁、豫、皖四省接合部,处淮海经济区腹心,现为中国东部最大的能源基地之一,以工业为主要支柱产业。

二十世纪八九十年代,收藏开始升温时,不断有淮北一带的农民拿着唐宋瓷器到城市中兜售,这引起了收藏界的疑问:那一带怎么会有那么多的古代瓷器?

大运河故道附近不断有瓷器出土,也引起了当地文物部门的重视,遂开始了征集和发掘。1999年后,淮北大运河遗址进行了数次发掘,出土量最大的文物就是瓷器。

淮北市濉溪县文物管理所所长仲继元介绍,淮北柳孜运河遗址发掘时,出土了隋、唐、

宋、元时期来自全国20多座窑址的近10万片瓷片,其数量之多,涉及窑口之众,品种之丰富,十分罕见。

瓷器的大量出土,催生了淮北市博物馆的新建。为了展示这些精美的瓷器,2004年,淮北市斥资3500万,建设了占地40亩、建筑面积1万平方米的淮北市博物馆新馆。2009年,该馆加挂“隋唐大运河博物馆”馆标,成为全国首个以隋唐大运河为题材的专题博物馆。

近日,采访团一行来到淮北市隋唐大运河博物馆。我们看到,这些古代陶瓷有食器、酒器、枕头等生活用品,有人物、动物造型和摆件等艺术品,还有砚、水盂、滴等文房用品。按照器形,有碗、钵、盘、罐、壶、杯、盏等,几乎包括古人所有常用器皿。

“起初一些瓷器专家看到这些瓷器,不敢相信是真的,它们不仅新,而且有些是没有见过的东西。”博物馆讲解员刘叶说。

刘叶介绍,该馆目前陈列着700多件保存完好的出土瓷器,以汝窑、定窑、钧窑、长沙窑、越窑、寿州窑、邢窑、巩县窑等居多,主要分布在河南、河北、湖南、山东、安徽、陕西、江西、浙江、福建等省,地域广阔。出土瓷器的种类也十分丰富,有青瓷、白瓷、青白瓷、彩

瓷、黑瓷等,涉及隋、唐、五代、宋、辽、金、西夏、元等多个朝代。

因大运河得名“大运河瓷”

大运河淮北段发现的瓷器数量庞大、窑口众多,年代跨度大,分布地域广,这在全国瓷器研究中实属罕见。

有专家为这类瓷器起了个名字:“大运河瓷”。淮北市隋唐大运河博物馆原馆长古陶瓷鉴赏家王红五在其专著《大运河瓷》中,用“全、多、新、亮、精”五个字来概括“大运河瓷”。

他解释说,“全”指出土瓷器所涉及的窑口全;“多”指出土瓷器的数量多、品种多;“新”指出土瓷器大多数是未曾使用过的器皿;“亮”指因地下水运弱碱性的水土环境,瓷器釉表接触不到有腐蚀或污染的物质,故而釉表很亮;“精”是指出土瓷器中不少产品质量较高,其中不乏唐宋时期的精品。概括起来说,隋唐大运河通济渠被黄沙掩埋的、出土的古瓷都应该属于“大运河瓷”。

“大运河瓷”为何品种如此之多、如此之全?仲继元介绍,最主要的原因,是大运河乃连接中国五大水系、覆盖全国的水路交通网,而通济渠是其中最为重要的一段,可以说是

全国船只的必经之路。

仲继元表示,能在通济渠上行走的,一是当时的畅销瓷,即当时各大民窑的名牌产品;二是进贡品,一般是南方窑经过汴河进京的;三是外销瓷,一般是北方窑经过汴河到扬州港远销海外的;四是汴河沿岸的一些小窑口生产的瓷器,由于运输的需要经过汴河;五是汴河两岸百姓日常生活用瓷。这些瓷器可能因为水患、战乱、事故等原因被遗弃在运河内,经过日积月累,形成了丰富的遗存。

大运河助中国瓷器走向世界

“大运河申遗中国行”活动志愿者,河南省老字号、国家级“非遗”平乐郭氏正骨第八代传承人,洛阳平乐正骨学校校长郭宏涛说,陶瓷是易碎品,陆路长距离运输不便且运量较小。明代学者沈德符在《敝帚斋剩语》中记述了陆地运输瓷器的艰难:“每一器内,纳少土及豆麦少许,叠数十个,輒牢缚成一片,置之湿地,频洒以水,久之则豆麦生芽,缠绕坚固,试投之草确之地(多石的地面),不损破者,始以登车。”

运输如此艰难,靠陆路运输,瓷器是难以行远的。水路较陆路少了许多颠簸,更适合长途运输。大运河的出现,为瓷器远销打开了便捷之路。

专家认为,“大运河瓷”不仅反映了大运河漕运的繁荣,对唐宋时期瓷器市场销售和南北流通也有重要的研究价值。大运河的出现,极大地推动了中国陶瓷业的发展进程。长途远销不仅扩大销量、提供技术创新的动力,南北方制瓷业也借运河之便利,互相促进,共同发展。中国瓷器在唐代高度成熟,在宋代迎来巅峰期,运河功不可没。

“从大运河淮北段出土的瓷器看,南北瓷器交流十分频繁,更重要的是为瓷器的外销提供了重要参考。”市隋唐大运河博物馆特约馆员王志军说,中国瓷器外销开始于唐代,主要靠大运河。正是隋唐大运河的开通,使陆上丝绸之路和“海上陶瓷之路”连接起来,中国陶瓷由此走向世界。

本报记者 戚帅华/文 鲁博/图

洛阳人看 洛阳手机报



1. 权威、专业、及时、准确,洛阳手机报由洛阳日报报业集团精心打造,萃取本地、国内、国际新闻资讯,时尚实用,服务贴心。

2. 洛阳手机报本地新闻资讯内容丰富,总量占到了60%以上。

定制方法:

移动用户发送短信 LYD 到 10658300 订阅, 3元/月。不收GPRS流量费。

联通用户发送短信712到10655885订阅, 3元/月。不收GPRS流量费。