

企业名片

- 河南省住房和城乡建设厅颁发的建筑室内环境检测、主体结构工程检测、见证取样检测、地基基础工程检测、钢结构工程检测、建筑节能材料检测资质证书
- 河南省测绘地理信息局颁发的乙级测绘资质证书
- 河南省测绘地理信息局颁发的优质测绘工程成果一、二、三等奖共10项
- 河南省档案局颁发的企业档案工作目标管理省级先进单位
- 洛阳市住房和城乡建设委员会授予的质量检测先进企业

检测测绘市场竞风流

——喜庆洛阳业丰建设工程服务有限公司成立10周年

今年成立10周年的洛阳业丰建设工程服务有限公司,是洛阳测绘行业的首家民营企业,如今已取得检测、测绘行业省级政府部门颁发的七大类资质证书,成为我市检测和测绘种类最全的公司,新近又乔迁至王城大道与汉官路交叉口西南角办公新址,真是喜事连连!

洛阳业丰建设工程服务有限公司缘何能如此快速发展?公司总经理郑清源一语道破天机:这是企业始终坚持“诚信为本,追求卓越”的企业理念,贯彻实施“高质、高效、公正服务客户”的企业方针,大力弘扬“团结、敬业、创新、务实”的企业精神,努力打造检测、测绘行业最优秀品牌带来的可喜收获。

诚信为本 追求卓越

洛阳业丰建设工程服务有限公司从一家只有6人的小微企业起步,在地方各级政府、社会各界朋友和广大客户的关心支持下,通过全体员工的艰苦奋斗和不懈努力,实现了跨越式发展,逐步发展成为全市具有较强影响力的中型骨干工程建设服务公司,解决了近百人的就业难题。

郑清源说,10年前他和几名老国企下岗失业的同事,怀抱一腔热情,带着对未来的憧憬,共同走上了艰难的创业之路。公司成立之初租了几间简陋的办公室,只有单一的测绘资质业务,只有一台全站仪、一台水准仪,只有一

辆长安面包车。10年来,业丰人没有忘记自己的梦想——业丰公司要发展成为又大又强又精的一流企业。辛苦汗水没有白流,付出的努力终得回报。现如今公司能在3900平方米的优越环境里办公,拥有河南省技术监督局颁发的计量认证资质,河南省住房和城乡建设厅颁发的建筑室内环境检测、主体结构工程检测、见证取样检测、地基基础工程检测、钢结构工程检测、建筑节能材料检测资质证书6个,河南省测绘地理信息局颁发的乙级测绘资质证书,可在诸多领域多方位开展业务。公司设备先进,拥有价值600多万元的高精度测量控制设备和各类检测设备。公司已相继获得10余项省、市级奖励,业丰这张名片已得到社会和客户的认可,品牌效应逐步显现。

竞争之本 效益之源

过去的10年,是业丰公司优化管理、提高素质的10年。早在2005年,为提高企业管理水平,公司在资金短缺、厂房条件差的情况下,克服重重困难推行现代企业管理制度,建立较为完善的质量保证体系,通过了ISO9001国际质量体系认证;加强企业内部管理,制定员工手册,形成了独具业丰公司特色的管理模式,基本实现了管理制度化、业务流程化、工作标准化,使企业逐步走上了“清晰、有序、和谐、高效”的良性发展轨道。



洛阳业丰建设工程服务有限公司10周年庆典全体员工合影

人心齐的公司团队

业丰公司积极推进人力资源管理,实行定岗定编管理,采取绩效考核制度,实行能者多得的薪酬管理体系。该公司自2003年首次提出人才引进战略后,通过实施高薪招聘、引进专业人才等途径,使员工队伍整体素质得到明显提升,促进了人力资源合理利用。目前,该公司大专以上学历的员工有70余人,其中中高级职称员工16人,国家注册岩土、结构质检工程师5人,几乎全员持证上岗,在同类企业中占有绝对的人才优势。

服务客户 奉献社会

在优化管理的同时,该公司始终把客户视为上帝,想法设法为客户进行热情周到服务,专门设立接待室,设置客户停车位,安装洗车装置,尽量缩短客

户停留时间,让客户感觉到家的温暖。业丰公司在创造效益的同时,没有忘记自己的社会责任。公司积极参加社会活动,努力为社会提供就业岗位,公司所有员工实行年休假制,对所有符合条件的员工办理了社保,解除了他们的后顾之忧。公司不断提高员工的福利待遇,每年为员工进行健康体检、公费旅游和放松疗养,并对困难员工进行帮扶和救济。

郑清源最后说,企业成立至今已完成检测和测绘工程项目近3000个,先后成为河南省建设工程质量检测协会会员单位、河南省测绘地理信息学会会员单位、洛阳市测绘地理信息学会理事单位,赢得了业界和新老客户的赞誉,勇于进取的业丰人愿与客户和业界真诚合作,共创美好的未来!

(云翔)



沉降观测、基坑监测



规划地形、地籍测绘



地基基础工程检测



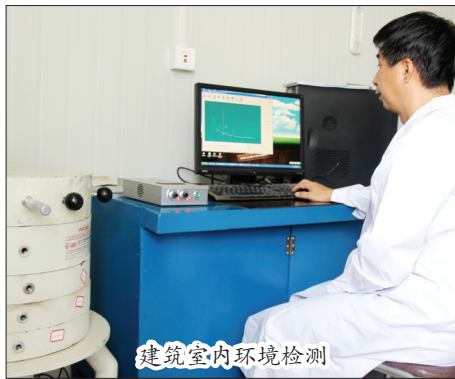
见证取样检测



建筑节能材料检测



主体结构工程检测



建筑室内环境检测



钢结构工程检测

洛阳 美好乡村

宜居 宜游 宜业 美好乡村建设风采展示

洛阳市农村环境集中整治工作领导小组办公室 主办

城乡协调发展 乡村更具魅力

——伊川县城关镇美好乡村建设工作纪实

核心提示

提升改造后的双向八车道洛伊快速通道,缩短了伊川县与洛阳市区的距离。“十二五”期间,伊川将通过加快伊川滨河新区建设,实现与洛阳的产业互动、融合发展。洛伊快速通道穿境而过的伊川县城关镇,直接与洛阳市区接壤,作为伊川县对接洛阳、融入洛阳的前沿,当下,城关镇干部正挥毫泼墨,全力建设美好乡村,一幅壮丽画卷正慢慢展现在人们面前。



洛阳动漫学院

北依世界文化遗产——龙门石窟,东临滔滔伊水,这就是美丽富饶的伊川县城关镇。洛伊快速通道拓宽建设,缩短了城关镇与洛阳市区的距离,城关镇加快了融入洛阳经济快速发展圈的步伐。

城关镇总面积约73.3平方公里,辖10个居委会、19个建制村,总人口13.2万人,耕地面积4.32万亩,是伊川县政治、经济、文化中心。1996年,城关镇跻身洛阳市十强乡镇,被市政府授予“洛南第一镇”称号;2004年,被命名为“全国重点镇”和“中州名镇”;2008年,被中央文明委授予“全国文明村镇”称号;2011年,荣获河南省新“百强乡镇”称号;2012年获得“洛阳魅力乡镇”和“省级生态乡镇”称号。

今年以来,城关镇在伊川县委、县政府正确领导下,经济社会发展迅速:上半年完成总产值22.2691亿元,实现规模以上工业总产值18.5266亿元,完成固定资产投资19.3125亿元,完成财政收入5100

万元。洛伊快速通道完成改造,洛栾高速建成通车,使城关镇交通更加便利,整体形象大大提升。城关镇充分发挥区位优势,加大招商引资力度,七彩龙都风情园、银兴广场、奥特莱斯、动漫产业园、高科技园区、新建热源厂、三馆一中心、龙门一号等一批重点项目落户城关,为城关发展注入活力。

狠抓环境整治 争创宜居乡村

今年以来,城关镇按照县委、县政府部署,积极开展创建美好乡村工作,以科学规划、经济发展、设施配套、制度健全、环境优美、乡风文明为目标,以农村环境卫生整治为突破口,投巨资围绕村容村貌整治、垃圾分类处理、村庄绿化美化亮化、平安建设等内容,建立长效机制。

为保证工作取得成效,该镇成立以镇党委书记为第一责任人,主抓副职、包村干部为具体负责人,村干部为具体实施人的领导机制,采

取划区包片的方法,建立网格化管理机制,确保卫生保洁全覆盖。

今年以来,城关镇投入资金500余万元用于环境卫生整治,按人口5‰的标准配备保洁员220名(城区10个居委会卫生交市政管理),每1500人配一台垃圾清运汽车,共配34辆汽车、34名司机,人力保洁车220台,保洁服220套,保洁工具600余件;各村建立完善垃圾填埋场19个,保洁员工资、司机工资、垃圾清运车燃油及各村每人6元的整治经费均由镇财政负担。

为保证治理效果,城关镇建章立制,形成长效保洁机制,强化督

查,奖优罚劣。

镇新农办成立检查组,对各村卫生状况两天一检查,半月一排序,一月一考核,根据排名奖优罚劣。经过镇、村两级共同努力,城关镇环境卫生取得令人瞩目的好成绩。在全县排名中,今年第一季度获全县第二名,第二季度获全县第一名,受到市、县领导的肯定。

加强示范引领 创建美好乡村

城关镇李圪塔村是环境卫生整治示范点,也是首批美好乡村创建示范点。

一走进李圪塔村,整齐划一的

房屋、干净的街道、茂密成排的巷道树……优美的环境,处处展现出美好乡村的魅力。

李圪塔村在农村环境卫生整治中,结合村组道路建设、绿化建设,加大整治力度。如今,李圪塔村保洁员定时着装上岗,垃圾做到分类处理、日产日清,真正成为一个绿、亮、净、美、畅的社会主义新农村。

城关镇把李圪塔村建成美好乡村创建示范点,引领全镇看榜样、学榜样,为全镇美好乡村推进工作发挥了积极作用。

立足环保生态 促进产业升级

优越的地理位置、优质的土壤资源、良好的生态环境、美丽的田园风光,使城关镇有了更多的发展选择。

城关镇依据自身优势大力发展休闲观光农业,为建设美好乡村提供产业支撑。

伊川县开展农业产业化“369”工程以来,城关镇投入巨资兴建8000亩荆山公园;建设2000亩龙凤山生态观光园,既保护了生态环境,又为县城居民提供了良好的休闲娱乐场所,其环保效益与经济效益逐步显现。

近年来,该镇特色种植及规模化养殖收效明显。李圪塔村双泉山万亩核桃基地核桃树已挂果,成

效逐步显现。2012年,该镇建起17个标准化养鸡棚,共出栏优质鸡40万只以上,农民增收70万余元。

2013年,该镇着力发展新大牧业合作农户10家,立华公司合作农户6家,新建300头以上标准化猪舍10栋、标准化鸡棚6栋。许沟村农户许中书投资500万元,新建10座标准化养殖大棚,正在施工中。

随着城关镇经济飞速发展,镇域不断扩大,城关镇已向上级提出申请,申请撤销城关镇,成立两个街道办事处。目前审批工作正在进行中。

如今的城关,道路宽阔,绿树成行,路灯整齐,绿化带内速生杨、女贞、彩柏及核桃树林郁郁葱葱,焕发勃勃生机。完善的基础设施、良好的投资环境、优惠的投资政策,吸引着睿智的投资者扎根城关、投资兴业。城关镇围绕项目承接,精心服务企业,在企业征地、手续办理等方面一帮到底,使得企业能招得来、留得住,并起到以商招商的宣传效果。

美丽的城关、富饶的城关、和谐的城关、发展的城关、法治的城关正阔步向前,在建设美好乡村和新型城镇化的道路上疾驰。

本报记者 李松涛 通讯员 王伊胜 文/图



西山植物园



龙凤山生态园



农村长效保洁机制已初步建立