

明起,城镇居民大病保险待遇提高——

年度最高支付额 提至25万元

核心提示

自2014年1月1日起,我市城镇居民医疗保险实施新政。其中,单次住院“二次报销”和累计住院“再次报销”等医保政策最受关注。昨日从市社保局获悉,城镇居民医保大病保险的年度最高支付额由16万元提高至25万元。

合理合规自费项目明起可报销

2014年城镇居民医保政策最大的亮点是合理合规的自费项目被纳入报销范围。

合理合规的自费部分包括:临床对症治疗,直接用于患者基本治疗的必需的药品费用和诊疗项目费用;急救、抢救期间必需的药品费用和诊疗项目费用。非基本治疗必需的诊疗项目费用和药品费用不纳入城镇居民大病保险报销范围。

目前,我市城镇居民基本医疗保险最高支付限额仅为12万元。自明年1月1日起,我市城镇居民医保在基本医保报销医疗费的基础上,实行单次住院“二次报销”和累计住院“再次报销”。相关政策规定:在参保居民单次住院发生

的医疗费用中,属城镇居民基本医保统筹基金支付范围内的部分,在基本医保统筹基金按比例支付后,其个人负担部分超过8000元的部分,由大病保险资金对超过部分按50%的比例给予“二次报销”。

参保居民个人年度多次住院发生的医疗费用,在基本医保及“二次报销”支付后,个人年度累计负担的住院医疗费用(含合理合规的自费部分)超过城镇居民人均可支配收入(2013年我市城镇居民人均可支配收入按2.5万元计)的部分,由大病保险资金对超过部分按50%的比例给予“再次报销”,大病保险资金年度个人最高支付限额为16万元。

大病保险待遇大幅提高

2008年我市启动实施城镇居民大病保险,其业务一直由市社保局承办。按照国家、省相关文件要求,居民医保大病保险业务今后将委托商业保险公司办理。

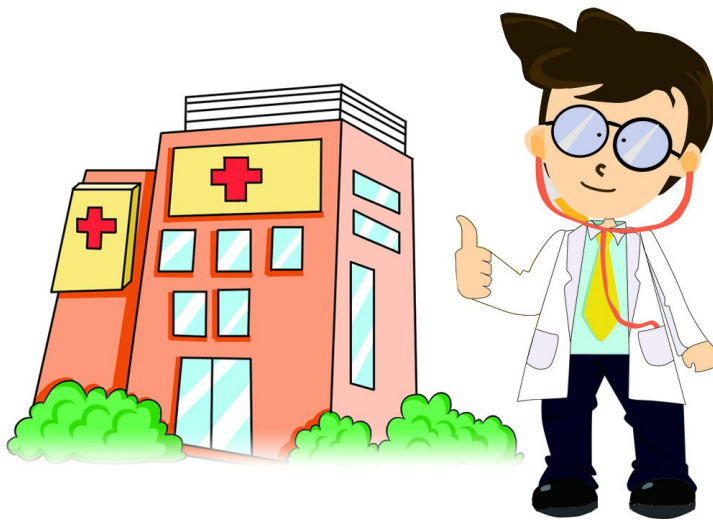
市社保局相关负责人介绍,市社保局经有关部门批准,委托市政府采购中心对选聘商业保险公司承办城镇居民大病保险业务项目进行了招标。通过竞标,2013年12月13日,中国人寿保险股份有限公司洛阳分公司中标。

中国人寿保险股份有限公司洛阳分公司

公司承诺:在一个医疗保险年度内大病保险的最高支付限额为25万元,比政策规定的最高支付限额提高9万元;“二次报销”和“再次报销”的比例均为55%,比政策规定的报销比例提高5%。

根据相关规定,2014年我市城镇居民医保参保居民不再单独缴纳大病保险费。在不增加个人缴费的基础上,我市将基本医保与大病保险的缴费合并,以确保各项医疗保险待遇水平不降低,同时防范未参加大病保险居民患重大疾病承担高额医疗费用的风险。大病保费从当年筹集的居民基本医疗保险基金中提取一定的比例,由市社保局统一向商业保险公司投保大病保险。

本报记者 李迎博 特约记者 范广卿



特殊疾病门诊集中认定 申请点下月起增至14个

非集中认定病种可在多家医院直接认定

昨日从市社保局获悉,为方便特殊疾病人群,我市从下月起将新增8个定点医院作为特殊疾病门诊集中认定申请点,届时需办理相关手续的市民可就近选择。

市人社局相关负责人介绍,我市特殊疾病门诊集中认定申请点已增至14个:

- 河科大一附院
郑州大学附属洛阳中心医院
市第一人民医院
市第二人民医院
河科大二附院
东方医院
解放军第150医院
解放军第534医院
市社保局服务大厅
涧西区社保中心
老城区社保中心
西工区社保中心
瀍河回族区社保中心
人寿保险网站

特殊疾病门诊集中认定的病种有:

- 糖尿病并发症
I型糖尿病
慢性阻塞性肺疾病
肝硬化失代偿
自身免疫性肝炎
肾脏疾病
慢性肾功能衰竭的非透析治疗

- 风湿类疾病
高血压病III期
帕金森综合征
II度以上心衰

在每月1日至15日的正常工作时间,参加特殊疾病门诊集中认定的参保人员,须提供身份证原件及复印件、医疗诊断IC卡原件及复印件、2.5厘米免冠照片1张及6个月以内的由二级乙等以上医院出具的相关病历复印件、对诊断有意义的检验报告单等,就近选择申请点。符合条件者将领取集中认定体检通知书,按规定参加体检,认定通过者从体检的次月开始享受相应待遇。

为方便参保居民,市社保局决定在部分定点医院开展部分特殊疾病非集中认定病种的相关审批业务,新增的业务受理网点自2014年1月开始办理相关业务。目前已确定的业务受理点:河科大一附院、郑州大学附属洛阳中心医院、市第一人民医院、市第二人民医院、河科大二附院、东方医院、解放军第150医院。今后,参保人员可就近到这些医院办理相关审批手续。

另外,参保人员患精神类疾病申请特殊疾病门诊时,可直接在河南省洛阳荣康医院、市第五人民医院或市精神卫生中心认定。

本报记者 李迎博 特约记者 范广卿 实习生 李精科

春运火车票全面开售 周六将迎来购票高峰

昨日,洛阳火车站及市内各车票代售点开始发售春运首日(2014年1月16日)火车票,加之28日已开通销售春运首日火车票的互联网和电话订票系统,目前春运火车票已全面开售。铁路部门表示,随着春节临近,本周六将出现春运购票高峰。

昨起可在窗口和代售点购票

2014年铁路春运火车票的预售期与日常火车票的预售期基本相同。通过互联网和电话订票,车票预售期为20天,即从28日起发售2014年春运第一天的车票。

火车票代售点、车站售票窗口预售期为18天。这就意味着,从昨日开始,旅客可在上述地点购买春运火车票。

28日,由于登录人数多,铁路12306官网出现网站崩溃、“串号”等问题。对此,铁路人士表示,铁路部门已经及时调配优化网络资源,以满足广大旅客网络购票的需求。

昨日上午,记者登录12306网站订票,整个过程较为顺畅,未出现异常,95105105订票电话基本一拨就通。

部分长途车票较抢手

据了解,目前洛阳至上海、广州、重庆、成都、天津、乌鲁木齐等地的长途车票较抢手,而短途车票相对宽松。

洛阳火车站工作人员提醒,如果旅客用电话订票,需要注意,当天中午12时前订到车票,需在第二天中午12时前取票;中午12时后订到的车票,需在第二天24时前取票。一定要记好预订车票的订单号和取票截止时间,以免订单失效无法取票。

如果旅客选择网络或手机客户端订票,购票后需在45分钟内完成支付,否则订单将失效。此外,网络订票每日每人取消订单不能超过3次,否则将不能继续订票,广大旅客提交订单时一定要确定发车时间、车次、席别、身份证号等信息,避免取消订单。

周六将迎来购票高峰

铁路人士表示,节前春运恰逢各大院校放假,学生流、务工流、探亲流等多种客流叠加,导致节前客流非常集中。预计洛阳节前客流会在1月24日以后逐渐增多,1月28日达到节前高峰,有条件的旅客请尽可能错峰出行。

根据往年春运铁路部门售票情况,每年从腊月廿三开始,会有大量旅客开始返乡。按照目前的火车票预售期,1月4日(周六),互联网、手机客户端及电话订票系统将开始发售小年当天的车票,届时春运购票高峰将正式到来。旅客确定行程后最好提前购票,以免耽误出行。

本报记者 戚帅华

暖阳迎新年

本周以晴好天气为主

尽管风有些大,但在暖阳照射下,昨日市区最高气温升至11℃,创半月以来最高值。明天是新年的第一天,这样的晴朗天气将持续。

气象专家说,未来几天好天气将持续。元旦当天的天气尤其好,阳光充沛,最高气温将会升至15℃,犹如“小阳春”。

据市气象台预报,本周以晴好天气为主,气温呈逐渐回升趋势;周五受冷空气影响,伴有4级左右偏北风,气温会有所下降。具体天气情况是:今天,全区晴天,偏西风3级到4级,气温-2℃到13℃;明天,晴天,偏西风3级左右,气温-2℃到15℃;周四,晴天转多云;周五,多云转晴天,西北风4级左右;周六,晴天间多云;周日,晴天转多云,偏北风3级左右。

气象专家提醒,持续晴好天气,气温会明显回升,适宜大家户外活动,怕冷的朋友可抓住机会,趁机外出晒晒太阳。 本报记者 戈晓芳 通讯员 姬鸿丽

汝阳:建立信用体系 确保安全生产

本报讯 今年以来,汝阳县建立安全生产信用体系基础库,将全县134家非煤矿山、危险化学品、建筑施工等高危生产经营单位纳入基础库管理。该县每季度召开银监、工信、安监、税务等部门会议,对安全生产条件是否符合安全生产法、标准化达标等情况进行通报,实现了全县安全生产信用信息共享。

该县规定,对于安全生产标准化达标企业、未发生生产安全事故的高危生产经营单位在信贷、项目、税务等方面在国家法律法规允许范围内予以优先支持。截至目前,汝阳县134家高危生产经营企业全部纳入安全生产信用体系,其中有6家企业享受上述优惠政策,1家企业由于安全生产条件降低被列入限制名单。(郭军毅)

2014年1月各县(市)区及部分市直委局党政主要领导接待群众来访时间安排表

Table with columns for County/City District, Name, Position, Time Arrangement, and Party/Agency. It lists reception schedules for various government departments in Luoyang for January 2014.

公告:瀍河回族区翠阜路与民族路交叉口东北角地块(东至乐善街;西至翠阜路、瀍河回族区政府家属楼;南至民族路、用地界北至勒马听风街现状路)规划用地总面积24497.5平方米...

通知:尊敬的河南一建集团·偃师久鼎花园全体业主:我公司开发的一期房源住宅楼及商铺已通过验收,将于2013年12月30日正式开始交房...

讣告:吾夫石性均,生前曾任偃师市人民银行行长,高级经济师,因病医治无效于2013年12月30日零时二十分辞世,享年82岁...

拍卖公告:受委托,我公司定于2014年1月16日上午10时,在航空大厦会议室公开拍卖位于孟津县桂花大道的孟津县招待所(孟津宾馆)的全部资产...

招标公告:洛阳报网电视传媒有限公司,拟采购楼宇液晶广告机若干台。现面向社会公开招标,凡具备生产和销售此产品的厂家或销售商,有意者请持有效证件原件,于12月31日报名...

“衡达·锦运大厦”验房通知:各位业主:您好!感谢您对衡达锦运大厦项目建设的支持。“衡达锦运大厦”住宅项目已经完工,我公司于2013年12月23日起分别以电话或短信方式分期分批通知了已购房业主验房时间...