

# 洛阳万安山生态示范区规划公示

Luoyang Wanan Shan ecological demonstration area planning notice

洛阳万安山生态示范区规划已分别于2013年7月31日和9月17日组织进行了两次专家评审,2013年12月31日通过了洛阳市规划委员会评审,现向社会公示。

洛阳新区发展改革规划局:63923831

## 规划 万安山开发承载洛阳梦想

洛阳万安山生态示范区位于洛陽城东南角,距洛陽主城区直線約20公里;东距鄭州中心區直線距離約100公里,登封少林寺景区約30公里,西距龍門石窟最近不足3公里。西北側距鄭西高铁洛陽龍門站最近約7公里,距洛陽北郊國際機場約25公里。范圍內現有35个行政村,80个自然村,分屬渑池、李村鎮和瀍河鎮。

“发挥规划引领作用,强化功能支撑,提高新型城镇化发展水平”。

——洛陽市第十四屆人民代表大會《政府工作報告》

万安山规划研究范围116.23平方公里,项目定位为世界级生态旅游度假目的地、国内一流城乡统筹综合发展示范区、中原经济区文化旅游龙头带动项目。区域规划从休闲经济人口与新城镇化人口合流的角度预测:区域适宜常驻人口为25万至30万;在引水工程和用水设施都到位时的高峰可承载人口41万;未来游客总规模可达500万量级。

一体两翼内外联,两带十镇城景融

万安山规划突出文化、运动、健康、农林生态、旅游服务四大产业片区,突出丘陵、溪流、田园、村落、工坊等小山、小水、小文化气息,打造以源文化健康休闲为主题的国际性文化休闲度假和都市区山野休闲度假。一体指规划区中部,依托酒流沟水库和陈沟水库打造的旅游服务中心组团;两翼指规划区西部的非工业坊文化小镇群及东部的新型农林生态休闲小镇群;两带指依托于渠打造的贯穿规划区东西的生态景观休闲带和山脊景观休闲带;十镇指规划区内十个主题和特色不同的小镇。

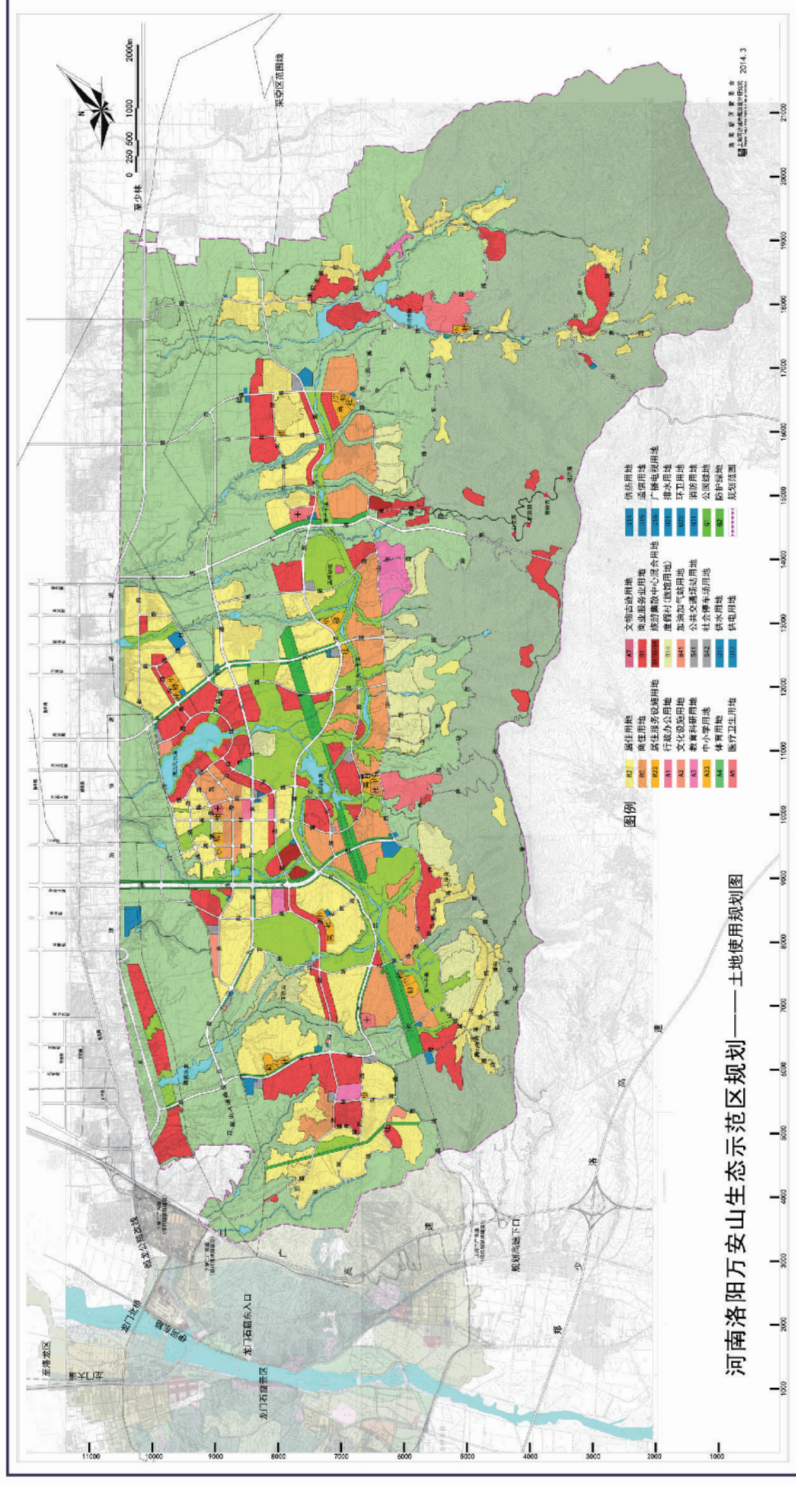
## 建设 休闲度假万安山 群雄聚力洛阳城

万安山项目在市、市人大常委、市政府、市政协及洛陽新区管委会、洛陽伊滨區管委会的领导,经过一年多的规划研究及各类基础设施建设准备,重点围绕核心区重点项目、主干道、旅游专线、水资源开发、酒流沟生态公园、山景生态公园等基础设施建设和重点旅游项目开展工作,为招商引资创造条件。

“坚持城乡统筹、协调推进,努力加快新型城镇化进程”。

——洛陽市第十四屆人民代表大會《政府工作報告》

今年,万安山生态示范区将加快“两纵两横”骨干道路建设进度,陆续进行伊洛大道南延线、山景路、兴业大道南延线、万安山大道、袁沟路、陈沟水库、酒流沟生态绿化和山体生态绿化工程基础设施建设,为招商项目进行前期准备工作,部分工程已进入施工阶段,山体已栽植大冠幅乔木、大型落叶乔木3000株,小型乔木20余万株。



## 文化 千年皇家园林,遥望古都变迁

万安山坐落于洛陽平原南側,是洛陽城南堅固的屏障,东端的鞏轅关、西端的伊阙关,尤其是中部的洛陽关,都是洛陽平原的南大门。在数千年的历史长河中,特别是洛陽做国都、陪都的历史时期,万安山的自然景观、人文胜迹以及与之相关的历史和文化的,都是洛陽历史、中原文明、东方文化重要的组成部分。

万安山山势突兀,险峻挺拔,怪石嶙峋。有的峰峦挺拔林立,犹如刀削斧劈一般,有的则像斜生的笋尖,可攀缘而上。“石林雪霁”曾是洛陽八小景之一。山顶有西祖師廟、白龍王廟、玉泉寺等廟宇,香火不断;山麓有范仲淹墓、水泉石窟等名胜古迹。

重構丝路起点恢宏图景,重现古都文明气象

唐武則天与万安山渊源深厚。和大石山、石林山、玉泉山等较为原始的名字相比,万安山这个名字让人想起“万圣金安”,极富宫廷意味。唐史记载武則天在万安山修筑行宮,到玉泉寺聆听神秀禪師讲法。

天下龙门第一景,万安仇美更盛名。祖師廟位于万安山海拔

937.37米处,相对武則天山顶,被称为“北金顶”。相传在武則天修葺数百年前的张祖師廟抛离武則天来到此地。

万安山独乐园,在北宋文学家李格非撰写的《洛陽名園记》中被称为名園之冠。在司马光写的《独乐园记》中记载有该園占地20亩,園中有藏书5000卷的读书堂。

司马光《客中初夏》

四月清和雨乍晴,南山当户转分明。

更无柳絮因风起,唯有葵花向日倾。



## 蓝图 BLUEPRINT

## 大中原雅致生活

## 世界文化休闲新地标

万安山生态示范区发展定位为河南龙少文化旅游带的枢纽区、郑汴洛都市型山野休闲的主要承载地、洛陽打造世界级旅游文化名城的前沿平台。

◆旅游小镇开启高端度假之旅

区域以酒流沟水库为核心建设旅游服务中心、特色酒店、滨水文化休闲区等。建筑高低错落,水面波光粼粼,垂柳婀娜多姿,步道蜿蜒曲折,古亭秀美飘逸,游人、水景、湿地、建筑在日出日落间组成了一幅壮阔恢宏的山景画卷。

◆工坊小镇开启非物质文化遗产之旅

区域建设以洛陽众多非物质文化遗产为基础,以非物质文化遗产的传承、制作、研发、展示、交流为目标。“雕漆定鼎地,势据万国尊”“禹铸九鼎”开启洛陽青铜器时代;艺术、历史价值极高的洛陽唐三彩,是唐代古洛陽对外交流、通商贸易的重要物证……

◆民俗小镇开启中原古建之旅

区域建设以万安山古村落为核心,周围桑林满园、竹林茂密、古朴典雅、宁静祥和。一条条石头小路带您走进林荫幽蔽的庭院,朴素的环境、独特的文化遗产共同融入这个美丽的古村落,彰显中原古建之恢宏。

◆天空之城运动小镇开启空中梦相之旅

每个人都憧憬像鹰一样翱翔天际的感觉,本区域将小镇建设与飞行俱乐部、航空产业相结合,以发展国际化、群众化运动方向,打造中原首家航空运动小镇。

◆主题公园开启美国奥兰多梦幻之旅

区域建设参照美国佛罗里达州奥兰多,将引进全球领先的游乐设备,打造老少皆宜、多奇、新奇、动感、刺激的主题公园,成为中原最受游客喜爱的旅游景区。

◆国际山地运动小镇开启户外登山低碳之旅

登山让我们站得更高,看得更远,露营让我们放松心情迎接春日的怀抱,放松心情骑行山野之间,田园漫步,区域建设结合露营、登山、骑行全民健身运动,很低碳、很环保、很生活。

◆田园小镇开启世外桃源仙境之旅

区域建设大地农业景观,葡萄庄园、薰衣草庄园、百花庄园等项目。人们停留在一望无际的绿色田野中,感受一片片花草田地,一派美丽动人的田园风光!

◆意境禅修小镇开启千年帝都明圣之旅

区域以万安山祖師廟为核心进行建设,退台式建筑布局气势磅礴,庄严和谐。历史名人多曾聚集于此吟诗作画、俯瞰千年洛陽城和皇家园林,瑰丽璀璨的文化艺术和独特深厚的五大大学就在此交相辉映。

◆汽车营地小镇开启水泉露营浪漫之旅

区域建设有汽车营地综合服务区、房车营位区及马术区、山野采摘区等项目。把营地扎在茂密的松树林里,仰望漫天繁星,脚下林风低吟,一切都是那样自由自在。

◆万安山庄小镇开启森林树居童话之旅

区域建设将天地大美、山野景观与文明艺术完美结合。在最原始最天然的地方,设计大师打造出奢华、舒适、亲切的休闲旅游环境。走进自然,呼吸大山的气息,吞吐大地的灵气,人人向往之。



萬安山  
Mount Wan'an  
——世界级生态文化旅游度假区——

洛阳万安山建设发展有限公司

城市运营 / 产业投资 / 资本运作

世界级生态文化旅游度假目的地  
国内一流城乡统筹综合发展示范区  
中原经济区文化旅游龙头带动项目