

机动车检验新政出台,“6年内免检”备受关注,但有车主误读。市交警部门表示——

免检,只是免于上线检验

【本期话题】

16日,公安部、国家质检总局发布《关于加强和改进机动车检验工作的意见》(以下简称《意见》),9月1日起,试行非营运轿车等车辆6年内免检制度。近日,网上关于未处理违章车辆保费将上浮10%以及新车注册6年内免检的话题备受关注。消息是否属实?记者对此进行求证。

求证一 “未处理违章车辆保费上浮”不实

近日,一条消息在网上广泛流传:“提醒各位车友,2014年5月23日前要把自己车子的违章记录处理掉,否则商业险保费将上浮10%。”市民对此议论纷纷。

昨日10时许,市交警支队通过官方微博“洛阳交警”澄清,表明“此信息为不实信息,请勿相信”。

市交警支队相关负责人表示,16日发布的《意见》中明确规定,自2014年9月1日起,试行6年以内非营运轿车和

其他小型、微型载客汽车(面包车、7座及7座以上车辆除外)免检制度,其中涉及对车辆道路交通安全违法行为和交通事故处理的要求,但不涉及与保费相关的内容。

记者昨日下午分别致电平安车险和人保车险客服咨询,两家保险公司均表示,目前车辆交通安全违法行为处理情况与是否能享受保费优惠并无直接联系,将来是否挂钩,他们还未接到相关通知。

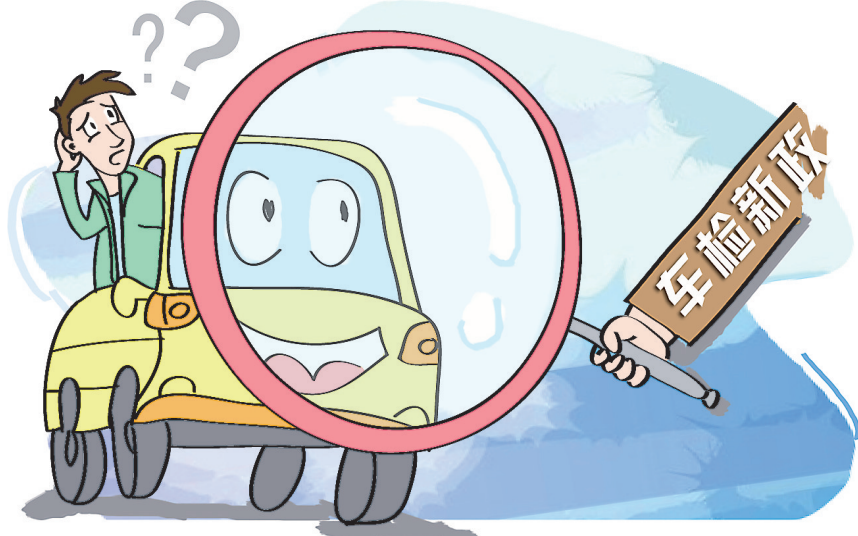
求证二 免于上线检验,仍需申领检验标志

有市民表示,打算新政策一实施就买新车,“6年内不用管车检的事儿了”。对此,市交警支队相关负责人表示,由于新政内容较多,许多市民存在误解,理解得不够全面、准确。

“首先是新政针对的车辆。对于交通事故责任大、易引发群死群伤交通事故的面包车和7座以上(含7座)车辆,这次并没有纳入免检范围,仍需按原检验周期上线检验。”该负责人说,“所谓免检,只是免于上线检验。”即符合免检条

件的非营运车辆,在注册6年内需要车辆检验时,可直接向公安机关交通管理部门申请领取检验标志,无需到检验机构进行安全技术检验,而车辆的检验周期并没有变化。

申请领取检验标志时,机动车所有人须提供交通事故责任强制保险凭证、车船税纳税或者免征证明,并将涉及该车的道路交通安全违法行为和交通事故处理完毕。车辆如果发生过造成人员伤亡的交通事故的,仍应按原定周期进行完整的检验。



绘制 葛文

求证三 9月1日前该检验的车辆正常检验

还有市民说,自己的车是2012年买的,原本今年7月要检验,新政实施后,是不是不用再上线检验了?

对此,该负责人表示,免检条件中对车辆注册时间的要求是2010年9月1日之后,但6年内免检制度今年9月1日才试行,在此之前,需要检验的相关车辆仍需按原标准进行上线检验。

《意见》规定,要在有2条以上(含2条)检测线的检验机构推行预约检验服务,在核定检验机构检测能力的基础上,允许机动车所有人通过互联网、电话等方式预约检车,方便机动车所有人自主选择检车时间,减少排队等候,做到“随到随检”。

该负责人表示,目前,我市网上预约检验系统正在紧张调试中,近期将开通。此外,由于新政刚刚出台,一些实施细则尚未明确,一旦细则明确,市交警部门将通过媒体及时向社会公布。

本报记者 苏楠 通讯员 石海涛



游客最喜爱旅游企业名单出炉

本报讯 昨日,2014牡丹文化节游客最喜爱的旅游企业评选结果出炉,我市多家旅游企业获此殊荣。

今年4月,洛阳日报社联合市旅游协会开展2014牡丹文化节游客最喜爱的旅游企业(景区、酒店、旅游商品等)评选活动,由调查人员在各景区内组织游客填写,共发放调查问卷近4万份,回收有效问卷1万余份。

经统计、汇总,结果于昨日出炉。洛阳龙潭大峡谷景区、汝阳西泰山风景区、龙门海洋馆等单位被评为“2014牡丹文化节游客最喜爱的景区”,王府九号公

馆、湘鄂汇大酒店、聚福轩大酒店等单位被评为“2014牡丹文化节游客最喜爱的酒店”,洛阳春艳牡丹生物科技、洛阳祥和牡丹科技、洛阳粤钰青铜器等单位被评为“2014牡丹文化节游客最喜爱的旅游商品企业”,洛阳麟翔旅游汽车公司被评为“2014牡丹文化节游客最喜爱的旅游汽车公司”。

此外,洛阳中国国际旅行社、洛阳旅游百事通、河南国旅洛阳分社、洛阳邮电国际旅行社、洛阳绿色假期国际旅行社、洛阳环球国旅等单位被评为“2014游客最喜爱的旅行社”。(李鹏 尹红磊)

多地对楼市放宽调控 国产大飞机呼之欲出

上周,财政部副部长朱光耀在“2014中国金融论坛”上表示,中国劳动力还能够支撑10年,中国经济在今后10年将继续保持7%到8%的潜在增长能力。

朱光耀说,从世界权威机构发布的经济信息来看,2012年中国经济占全球贸易量的11.5%,中国的贸易量占全球贸易量的10.5%,中国经济总量在全球排名第二,中国的贸易量占全球贸易量的比重基本和美国持平。

上周,一则有关监管层“窗口指导”个人住房贷款的消息,触动了中国楼市敏感的神经。

随后央行发布消息称,已经召集15家银行进行座谈,在信贷资源的配置上,央行明确要求:“优先满足居民家庭首次购买自住普通商品住房的贷款需求。”

也许是对这则消息的回应,近日,全国多个城市的房地产业传出“救市”的声音,这种声音甚至已经从四线城市传至二线城市。传言四起之际,有的城市立

刻站出来辟谣,有的城市却直接坐实了传言。

据中原地产市场研究部统计,截至5月15日,今年4月以来,已无锡、南宁、杭州萧山、天津滨海、铜陵等地先后推出放宽房地产调控的政策。

业内人士分析认为,随着越来越多城市的房价像多米诺骨牌那样下跌,各地政府也忙不迭地出台各种救市政策,以期使本地区的房价成为逆势不倒的脊梁。

上周,刚过完6岁“生日”的中国商用飞机有限公司称,C919大型客机项目已转入工程发展阶段,前机身、中机身、机头、中机身和垂尾等大部段将在未来数月陆续实现交付,首架国产大飞机有望在今年下半年进入总装。

(志伟)



西工区深化安全生产责任体系

本报讯 西工区实行“党政同责”和“一岗双责”相结合,强化领导干部的安全生产责任,增强合力,确保安全工作落到实处。

该区将安全生产与党的群众路线教育实践活动相结合,方便民生、服务民

生,组织干部职工深入企业、社区和经营场所,开展安全生产知识宣传和隐患排查治理,落实安全监管责任,全面督导检查,使隐患排查整治工作常态化、规范化,确保全区安全生产形势平稳。(蒋衡)

外资企业新版营业执照开始换发

本报讯 (记者 王蕾 通讯员 孙怀真 赵梅香)昨日从市工商局获悉,我市外商投资企业新版营业执照开始换发。

按照省工商局相关要求,凡在2013年3月1日前在我市核准登记注册的外商投资股份有限公司及其分公司,外商投资的有限责任公司及其分公司,外商投资的合伙企业及其分支机构,应当从即日起至2015年2月28日,到市行政服务中心工商窗口申请更换新版营业执照。

外商投资企业申请换照时,应当提交换发营业执照申请书,指定代表或者共同委托代理人的证明原件,营业执照正、副本(原件)等材料,换发新版营业执照不收取费用。企业提交换照申请材料后,工商部门将当场核发新版营业执照。

企业需要注意以下几种情况:涉及变更登记或者备案事项的,工商部门在变更登记时,收缴原版营业执照,换发新版营业执照;原营业执照遗失或者毁坏的,应当依法申请补发营业执照,工商部门核准后核发新版营业执照;申请增加营业执照副本的,应当依法办理增加副本的变更登记,工商部门核准后核发新版营业执照;被吊销营业执照的,不予换发新版营业执照。

洛阳货物出口瑞士 下半年起将享关税优惠

本报讯 (记者 白云飞 见习记者 张宁 通讯员 李娟)日前,洛阳出入境检验检疫局透露,《中国-瑞士自由贸易协定》关税减让方案将于7月1日起正式实施。届时,凭借洛阳出入境检验检疫局签发的原产地证书或原产地声明,我市大部分出口瑞士的货物可享受零关税或降低关税的优惠待遇。

《中国-瑞士自由贸易协定》于2013年7月正式签署。该协定生效后,瑞方将对中方99.7%的出口立即实施零关税,中方将对瑞方84.2%的出口最终实施零关税,如果加上部分降税的产品,瑞士参与降税的产品比例是99.9%,中方是96.5%。其中工业品方面,瑞方对中国降税力度较大的产品有纺织品、服装、鞋帽、汽车零部件和金属制品等。

洛阳出入境检验检疫局负责人表示,此次中瑞自贸协定关税减让措施的实施,不仅有利于我市企业从瑞士进口先进设备及引进技术,推动相关产业结构转型升级,而且有利于我市企业开拓瑞士乃至欧洲市场,促进经济增长。

杜康试水O2O销售模式

本报讯 (见习记者 张宁)18日,在郑州举办的2014杜康控股全国经销商峰会上,洛阳杜康控股有限公司宣布,与四川壹玖壹玖酒类供应链管理股份有限公司(简称1919酒类直供)联姻,在全省布局O2O销售模式。

O2O即Online To Offline(线上到线下),是指将线下的商务机会与互联网结合,让互联网成为线下交易的前台。

根据合作协议,杜康除将自身产品纳入1919酒类直供线上线下渠道销售外,还为1919酒类直供开放共享全省的经销商资源,帮助其在3年内开设181家旗舰店或合作店,销售网络覆盖全省各地市;1919酒类直供将为杜康在全省提供便利购买、快捷配送的O2O服务,并承诺3年内为杜康贡献2.14亿元的销售收入。

去年以来,高端白酒市场普遍遇冷,而大众白酒市场以平稳速度持续扩容。杜康总经理吴书青表示,在传统销售模式遇到瓶颈的情况下,试水O2O销售模式,将对杜康白酒开拓大众消费市场大有裨益。

这是一场 最具代表性、最具市场关注度、物业形态最齐全的超赞房展会

2014洛阳 名盘名企 房展会

主办: 洛阳日报报业集团 承办: 洛阳欣闻报业广告有限公司

时间: 2014年5月24日至25日 (观展时间9:00-19:00)

地点: 长申国际广场 (万达广场对面)

