

首家“东方红”农机示范园落户通辽

引进中国一拖生产的全套大型机械设备,实现从耕种到收割全流程“东方红”产品作业

本报讯(首席记者 赵志伟 通讯员 陶建华)日前,国内首家“东方红”农业机械化示范园落户内蒙古自治区通辽市。该园区引进中国一拖生产的全套“东方红”大型机械设备,实现从耕种到收割全流程“东方红”产品作业,将为我国现代化农场发展起到示范作用。

“东方红”农机示范园设在内蒙古科左中旗舍伯吐镇特斯格嘎查一个大型的土地流转项目区内,目前示范园已引进一批“东方红”主机产品及“东方红”旋耕机等机具产品。

科左中旗土地面积约100万亩,已流转土地总面积达87.24万亩。为促进当地农牧业深度转型,提升农业机械化水平,稳步推进农业经济发展,通辽广联农机公司在科左中旗土地流转项目区内承包了4000亩土地,决定以全套机械化、规模化、产业化、集约化的方式进行经营,为现代化农场发展做示范。

通辽广联农机公司专门从中国一拖引进了220马力、150马力、130马力等“东方红”大马力产品,今年春耕期间在示范园内实现了全机械化的规模

种植,在当地产生良好反响,有力推动了农业机械化发展。

据悉,在示范园内,科左中旗政府和通辽市农科院还将分别使用800亩和200亩土地用于农业科研试验,该示范园也将作为各旗县政府和农机合作社参观学习基地。尤其是“东方红”主机和机具的配套作业,将为客户展

示“东方红”设备的全套解决方案。

中国一拖营销中心分部有关负责人说,在当前土地流转、集约化经营迅速发展新形势下,“东方红”品牌率先成立农业机械化示范园,不仅成为通辽市农业土地流转项目区农业机械化一个重要标杆,还将对国内现代化农场的发展起到引领和示范作用。



项目建设进行时

生态观光经营模式在鹏杰农科示范园有创新 租下“七个一” 可享“后花园”

- 项目名称:洛阳鹏杰农业科技生态示范园
- 地址:伊滨区寇店镇李家村
- 投资金额:5亿元

低能耗、低污染、科技含量高是生态农业的主要特征。日前,位于伊滨区寇店镇李家村的洛阳鹏杰农业科技生态示范园项目开工,项目采用现代农业技术,将生态农业和观光农业相结合,有望为我市生态观光农业发展再添新亮点。

采用多项新农业技术

项目负责人范瑞华介绍,该项目占地约1000亩,建设90个智能温室大棚,主要种植黑西红柿、刀瓜、养心菜等绿色新品种蔬菜。此外,项目还将建设3000平方米特种养殖园,养殖200只蓝孔雀、100只鸵鸟、100只鸵鸟等;种植文冠果、皇冠梨、牡丹、薰衣草等果树和花卉150亩;种植芫花、甘草药材250亩。

日前,记者来到项目现场,土木工程正在如火如荼进行。谈到项目的科技含量,范瑞华说,项目建设灌溉管网等附属设施,利用微喷微灌技术使耗水量大幅降低;采用生态循环立体无土栽培、LED节能光源、营养液自动调配、网络智能化管理等高新农业技术,使管理更加精细化、智能化。可以说,该项目是一个将现代科技成果与传统农业有效经验相结合建立起来的新型农业生态园。

“目前,项目土建部分已开工,预计建成后年产水果200万公斤、有机蔬菜1500万公斤、药材约1000吨。”范瑞华说。

创出“七个一”经营模式

项目还将和日渐兴起的农业观光相结合,在我市首次采用一室、一厅、一厨、一卫、一亭台、一车位和一大棚的“七个一”经营模式,为城镇居民提供最贴近自然的观光体验服务。

范瑞华介绍,近年,随着城镇居民收入增多以及生活节奏加快,人们渴望多样化的旅游体验,尤其希望在农村环境中放松自己。“消费者可以租下‘七个一’,让其成为自己的‘后花园’,在周末和短假期间,走出城市的钢筋水泥,住进郊区体验最自然的乡间生活。”范瑞华说。

本报记者 张锐鑫

洛阳国际学校
 招生电话:65861111 65862222
 洛龙区龙门大道与古城路交叉口东800米

整装待发 进军电动车市场

昨日上午,在位于偃师市产业集聚区的洛阳珠峰电动工业园内,一批电动三轮车正在装车,准备发往湖北赤壁。

由洛阳珠峰华鹰三轮摩托车有限公司投资建设的洛阳珠峰电动工业园项目,占地120亩,总投资3亿元,设计年产电动三轮车20万辆,工艺装备处于同行业领先水平。目前,项目一期已建成投用,二期正在进行调试,6月底试运行。项目全部建成投产后,可实现年营业收入4亿元,将有效提升偃师市产业集聚区电动三轮车及配件生产水平。 记者 孙自豪 摄



畅享国际教育 引航精彩未来

13日,洛阳国际学校传来好消息:该校正式成为河南省唯一的IB PYP(国际文凭组织小学项目)候选学校。这意味着该校在国际教育的征程上又迈出了里程碑的一步。

IBO是国际文凭组织的简称,其创立于1968年,是世界公认国际教育的领跑者,IB文凭是极具水平的世界通用预科文凭。美国及加拿大数以千计的大学都视IB文凭为优良的入学资历,著名学府如哈佛、耶鲁及普林斯顿等一级长春藤系列的大学甚至容许成绩优异的IB学生直接进校修读大学二年级课程。

IB国际教育包括三个国际课

程项目:小学项目PYP(Primary Years Program),适合3岁到12岁学生,学制5年;中学项目MYP(Middle Years Program),适合11岁到16岁学生,学制5年;大学预科项目DP(Diploma Program),适合16岁到19岁学生,学制2年。IBO旨在努力发展学生的个人才智,教会他们把在教室学到的知识与外部世界相结合,最终,IB学生成为批判的、有同情心的思想家,终

生的学习者,熟悉当地及世界事务的参加者。

全球有3802所IB学校,中国有80所IB学校,多数分布在上海、北京等发达城市,洛阳国际学校是目前河南省唯一一所IB PYP项目候选学校,授权号为051111。

洛阳国际学校的成功,不仅对自身的国际教育链条的完整性产生了巨大的促进作用,同时给河洛大地的莘莘学子带来了福音:我们的学生不出国门就能在家门口享受到优质的国际教育。

该校为此付出了巨大努力。为了向全校师生普及PYP知识,学校每周定期开展专题培训;校长崔建社身体力行,积极参加IBO组织的全球会议,并筹备申报事宜……水到渠成,捷报一路传来:2014年2月,该校正式成为河南省首家IB PYP兴趣学校;3月,崔建社在新加坡参加了国际IB组织第28届亚太地区年会,并正式申报IB PYP候选学校;6月,IBO亚太地区总裁Ilan Chambers电邮来授权函,洛阳国际学校由此成为目前我省唯一一所

IB PYP项目候选学校。

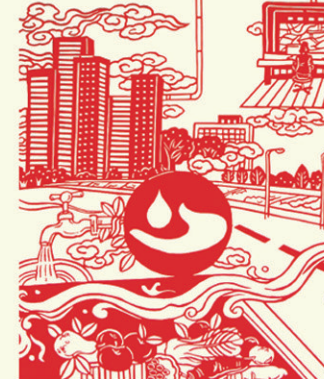
除了引进国际化的教育品牌项目,洛阳国际学校结合国内基础教育现状独创了“探究任务单型”智慧课堂模式。2013年5月31日,来自九县(市)六区的教育系统领导、教师、家长等近3000人齐聚洛阳国际学校,参加“探究任务单型”智慧课堂教学研讨会,并对这种教学模式给予高度评价。2014年1月,洛阳国际学校“探究任务单型”教学获评2013智慧课堂。

同时,洛阳国际学校是洛阳首

家获得剑桥大学国际考试院(简称CIE)正式授权学校。该校的剑桥国际中心,下设剑桥国际高中(ICGSE)和大学预科(A-level)两个项目。学生通过在该中心两年到三年的学习,并在通过剑桥大学国际考试委员会全球统一考试后,便可直接进入美国、英国、澳大利亚、加拿大、新西兰、新加坡等国家包括哈佛、普林斯顿、耶鲁、剑桥、牛津等世界顶级大学。

昨日,崔建社激动地说:“正式成为IB PYP候选学校,将激励我们在国际教育本土化和传统教育国际化方面进行更多有益的探索、实践,从而让真正国际化的教育根植河洛大地。” (陈嘉希)

千辛万苦 一滴水



中央文明办 中国网络电视台制
山西运城盐湖区 沈康 吕晶剪纸