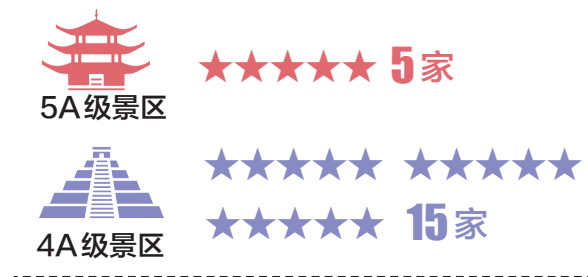


上半年我市旅游总收入逾305亿元

景区“创A”工作有序推进

今年上半年,我市西泰山、中国国花园、隋唐城遗址植物园3家景区通过审核,被批准为国家4A级旅游景区。

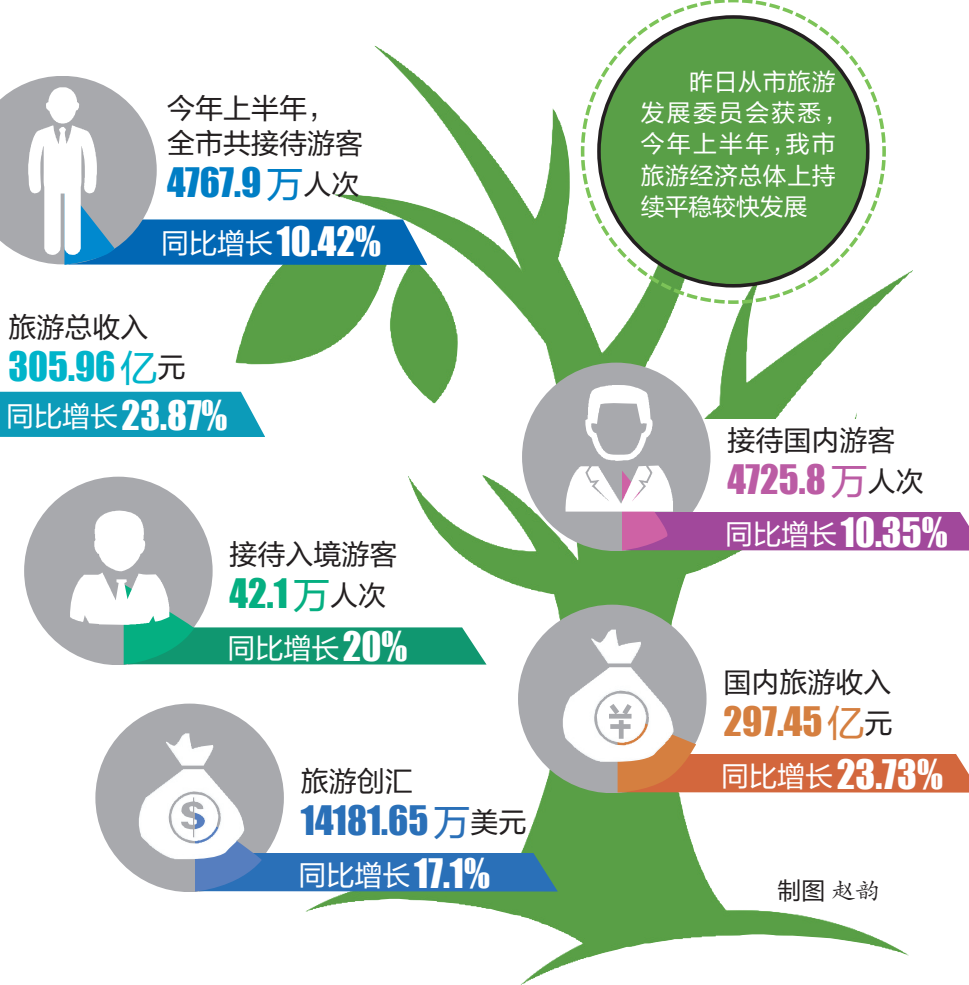


重大项目建设全力推进

- 白云山国家旅游度假区项目、老君山旅游度假区项目、龙门园区提升项目、白马寺佛教文化园区项目、灵岩寺旅游文化园项目等一批重点旅游项目建设提速。
- 洛浦公园功能提升项目、重渡沟国家生态旅游示范区项目等一批新建项目按时开工建设。
- 黛眉山景区提升项目、丝绸之路伊斯兰风情街项目等一批续建项目按照时间节点持续推进。

旅游业融合发展加快

- 在旅游与农业融合方面,涌现出一批采摘、垂钓、农耕体验、餐饮、温泉、娱乐、住宿等多种功能融合发展的农业旅游休闲园区,全市农业旅游企业已超过1500家。
- 在旅游与文化融合方面,《功夫·九卷》演艺项目正式公演,弥补了我市旅游缺乏大型演艺项目的短板。
- 在旅游与体育融合方面,汝阳县大虎岭户外运动基地正积极扩建越野赛车和马术运动项目,栾川县正围绕滑雪主题打造山地运动度假区项目。 本报记者 戚冲华



月饼价格较“亲民” 新潮月饼成新宠

中秋节临近,月饼市场热闹起来,我市一些大型超市已将月饼摆在店内明显位置上。同时,电商们也纷纷推出了个性化的新潮月饼。业内人士提醒,由于部分电商平台不支持月饼“7天无理由退货”,消费者网购月饼时需多留心。

超市:成本虽上涨,价格仍“亲民”

“今年月饼的成本普遍上涨,涨幅在10%左右。”西工区纱厂路附近一家大型超市的月饼促销员说,与去年相比,今年月饼的价格普遍上涨,一些老牌子的月饼更是涨了20多元。唐官路附近一家超市的食品销售区负责人介绍,原材料涨价是导致月饼生产成本增加的主要原因。以鸡蛋为例,今年6月就开始涨价,虽然月饼生产企业是大批量采购,但原料供应商给出的报价并不是很低。另外,今年部分月饼生产企业生产加工人员、零售促销人员的工资上调,也是导致月饼生产成本增加的重要原因。“月饼生产成本虽然上涨,但价格仍比较‘亲民’。”凯旋路附近一家超市工作人员说。

电商:新潮月饼受尝鲜族青睐

近两年,电商频频在各种传统节日消费市场中“抢镜”,今年也不例外。杏花楼、咀香园、采芝斋……记者在一些电商平台上搜索发现,许多老字号品牌月饼在网上都能买到,且销售情况很火爆。其中,一家老字号的广式月饼30天内销售900余盒。除了传统月饼,巧克力月饼、冰激凌月饼、雪月饼等新潮月饼也很受欢迎。记者看到,一家网店的盒装冰激凌月饼30天内售出270余盒。

提醒:部分电商平台不支持月饼“7天无理由退货”

网购月饼确实给消费者带来不少便利,但也存在一些问题需引起注意。记者查阅部分电商平台的售后服务规则发现,有一些电商平台规定月饼等食品类产品不支持“7天无理由退货”。业内人士提醒,消费者在网购月饼时一定要问清楚月饼的生产日期、外包装是否牢固等。当快递员将月饼送达时,一定要先打开包装检查月饼是否完好,是否变质后再签收。如果发现问题,应拒绝签收并及时与相关商家联系。工商部门提醒,消费者在实体店购买月饼时,要注意查看相关生产企业的名称、地址以及生产日期等是否详细标注在包装的显著位置上。 本报记者 王蕾

鲜花+小丑,“混搭”出特色

【创富主角】

今年5月,80后夫妻冯雪峰和李艳艳在我市开了一家颇具特色的鲜花店——送花的同时还免费表演魔术等。凭借这一特色,该鲜花店开业仅3个多月已小有名气。

【创富过程】

■ 辞掉工作 洛阳追梦
冯雪峰夫妻俩是汝州人,大学毕业后都在北京打工——丈夫冯雪峰在一家通信技术公司从事研发工作,年薪10余万元,妻子李艳艳也有一份不错的工作。为了共同的创业梦想,今年年初,夫妻俩辞去在北京的工作,来到洛阳开了一家鲜花店。“开鲜花店是每个女孩子的梦想。”李艳艳说,但由于鲜花店行业已趋于饱和且竞争十分激烈,想要把鲜花店经营好并不是很容易。为此,在来洛之前,李

艳艳对北京的鲜花店行业非常留心。“北京后海的一家鲜花店令我印象特别深刻。”李艳艳说,这家鲜花店从来不做宣传,每天接到的订单却根本跑不过来。为给创业打基础,李艳艳在朋友的介绍下,来到这家鲜花店,专门学习了一段时间的插花技巧和经营理念。■ 雅俗“混搭”特色鲜明
经过多次考察,夫妻俩将鲜花店开在了西工区行署路附近,并在考察了洛阳的鲜花店行情后,把小丑表演引入自己的鲜花店。“‘鲜花+小丑’,其实就是高雅与诙谐的混搭,这也是我们鲜花店的特别之处。”李艳艳说。今年5月11日,夫妻俩的鲜花店正式开业,李艳艳负责插花,冯雪峰则装扮成小丑负责送花,且每次将鲜花送到顾客手中时,还免费进行魔术及滑稽表演。今夫妻俩惊喜的是,这种送花形式深受顾客欢迎,很多顾客都要求与小丑合影,

不少顾客还把合影照片发到微博或微信朋友圈里,他们的鲜花店很快便火了起来。“夏季往往是鲜花店的淡季,原本担心会亏本,没想到第一个月就实现了盈利。”李艳艳说。■ 用心服务 满足需求
尽量满足顾客的需求,是他们集聚人气的另一大法宝。“为提高鲜花店的知名度,我们送花大部分是免费的。”冯雪峰说,每天,他都要穿着厚重的小丑服装,化着浓浓的小丑妆,骑着电动车穿梭于大街小巷。超负荷的工作,让他十分疲惫,但只要出现在顾客面前,他那标志性的小丑笑容就会立刻呈现。而且,为了给顾客更多新鲜感,他还经常在网上自学魔术表演。同时,李艳艳则紧跟时尚潮流,为顾客提供私人定制式的插花款式。“很多花式都是第一次尝试,从主花种类到配花品种、花的数量等,都会和顾客商量着来

弄。”李艳艳说。如今,虽营业仅3个多月,夫妻俩的鲜花店已步入正轨,不但增加了人手,还经常有一些大型婚庆公司找上门来要求合作。■ 创富点评
河南科技大学管理学院教授张项民:鲜花店在人们日常生活中很常见,融入小丑表演则丰富了鲜花店的服务内容,做到了“人无我有”,是一种很好的经营创新。为保持对顾客的吸引力,避免“被模仿”和“同质化”,他们不妨继续完善、开发新服务,如打造特色送花队伍,尝试与其他鲜花店合作,“推销”自身的送花服务等,开拓新的市场,将服务链延伸得更长。 本报记者 赵佳 实习生 王玉珠



乔保钧 坐诊时间: 每周二、四、六上午
手机: 13643889607 (中德部)
1513638877 (养生部)
电话: 0379-64319669
地址: 东方今典花样年华北门东20米

洛阳市生活垃圾综合处理园区项目环境影响评价公示

洛阳市生活垃圾综合处理园区项目(以下简称“项目”)由洛阳市政府公开招标,上海环境集团有限公司以BOT方式中标,洛阳环洛再生能源有限公司为上海环境集团有限公司在洛阳注册的全资子公司,全权负责该项目的建设运营,项目特许经营期28年。

机械工业第四设计研究院受洛阳环洛再生能源有限公司委托开展该项目的环境影响评价工作。根据《环境影响评价公众参与暂行办法》规定,现就本项目环境影响评价发布第一次公示:

一、项目概况
洛阳市现有盘龙冢、张洛坪两座生活垃圾卫生填埋场,再有2至3年两座卫生填埋场都将进行封场,建设新的生活垃圾处理设施迫在眉睫。根据《洛阳市环卫设施规划(2009—2020)》,洛阳市城市生活垃圾逐步实现由卫生填埋方式向焚烧处理方式的转变。依据《洛阳市城市生活垃圾处理设施建设专项规划(2012—2020)》,洛阳市将在高新区西沙坡南沟建设洛阳市生活垃圾综合处理园区,实现洛阳市生活垃圾资源化利用和无害化处理。

项目名称:洛阳市生活垃圾综合处理园区项目。
建设地点:洛阳市高新区辛店镇西沙坡南沟。

建设内容:一座日处理规模为1500吨的生活垃圾焚烧发电厂。配套建设一座日处理规模为300吨的炉渣综合利用厂、一座日处理规模为45吨的飞灰处理厂、一座日处理规模为400吨的渗滤液处理站、一座库容为352万立方米的应急卫生填埋场。

技术工艺:本项目焚烧工艺采用国外先进的、技术成熟的机械炉排炉。设三台焚烧炉,单台处理垃圾量为500吨/日;余热锅炉采用中温中压卧式锅炉;汽轮发电机组为两台15MW汽轮发电机。

环保措施:
1.烟气处理:烟气采用“SNCR+半干法(Ca(OH)₂+干法(NaHCO₃)+活性炭喷射+袋式除尘”工艺,全面达到欧盟2000排放标准;
2.渗滤液处理:渗滤液采用“厌氧+MBR+纳滤+RO”工艺处理后,用于补充发电厂冷却循环水等工艺用水点;
3.炉渣处理:炉渣为一般固体废物,主要作为市政建材材料进行综合利用;
4.飞灰处理:飞灰在厂内稳定固化后安全填埋;
5.恶臭控制:在恶臭污染工位,采用负压引风进入焚烧炉焚烧。

二、政府管理部门和联系方式
政府管理部门名称:洛阳市城市监察管理局
单位地址:洛阳市洛龙区积翠北街2号
电话:0379-63911002
传真:0379-63911007
电子信箱:lyscsjglj@163.com
联系人:李先生

三、建设单位名称和联系方式
建设单位名称:洛阳环洛再生能源有限公司
地址:洛阳市高新区辛店镇
电话:0379-64818251
电子信箱:zhangdh@shenvir.com
联系人:张先生

四、环境影响评价机构名称和联系方式
评价机构名称:机械工业第四设计研究院
地址:洛阳市涧西区西苑路13号
电话:0379-64819361
传真:0379-64819222
电子信箱:liuzongyao@chinaaie.com.cn
联系人:刘工

五、环境影响评价的工作程序和主要工作内容
工作程序:核实工程资料,确定项目排污源和源强;结合建设地区域环境现状和环境保护目标,分析项目环境影响程度和范围,评价项目建设可行性;结合国家环保政策法规、公众意见和环境影响预测结果,提出环境保护措施的要求和建议。

工作内容:工程分析;区域环境质量现状和污染源调查;环境影响预测及评价;环境风险评价;污染防治措施技术论证;公众参与;产业政策及清洁生产等。目的是通过了解工程污染物产排情况和环境现状,预测本项目建成后对周围环境的影响,并提出相应的环境保护措施及优化调整建议。

六、征求公众意见的主要事项
(1)对于本项目建设是否认可;
(2)对本项目环境保护措施的合理化建议;
(3)其他有关环境保护方面的想法和建议。

七、公众提出意见的主要方式
本次公示为第一次公示,公众可通过来电、发函、传真、电子邮件等方式,发表对本项目建设及环评工作的意见看法,环评机构将在本项目《环境影响报告书》中真实记录公众的意见和建议,并将公众的宝贵意见、建议向项目建设单位、设计单位和有关部门反映。

