

### 市气象台发布2015年春季气候影响评价

# 降水多了六成 利于农业生产

本报记者 李冰 通讯员 张俊浩

**今春降水有点多**

单位:毫米

今春全市平均降水量为 **196.6**

- 较历年同期多了 **66.6%**
- 比去年同期多了 **24.7%**

各县(市)季总降水量

**351.0** (栾川) 较常年同期多了 **28.8%**

**150.6** (洛宁) 至 **92.3%** (栾川)

今年春季气温正常,日照正常,降水偏多。昨日,市气象台发布2015年我市春季气候影响评价。今年春季,降水较历年同期多了六成,4月降水异常偏多,成为自1995年以来4月降水量最多的一年。此外,今年春季还出现了冰雹、连阴雨、局部暴雨等主要气候事件。

分月看

**3月** 全市平均降水量多了 **36.2%**

**4月** 异常多了 **185%**

**5月** 多了 **20.1%**

春季主要降水过程共 **10** 次,全市春季单日最大降水量出现在4月1日的栾川,雨量达 **75.2**

今年春季,全市平均气温 **15.2℃**,较常年同期 **↑0.3℃**,比去年同期 **↓1.1℃**

其中,3月全市平均气温 **↑1.6℃**;4月、5月 **↓0.5℃、0.2℃**,属于正常

今年春季最高气温为 **33.5℃**,5月18日出现在伊川。5月18日也是全市春季最热的一天,栾川最高气温达到 **31.0℃**。今年春季最低气温为 **-3.7℃**,3月1日出现在栾川

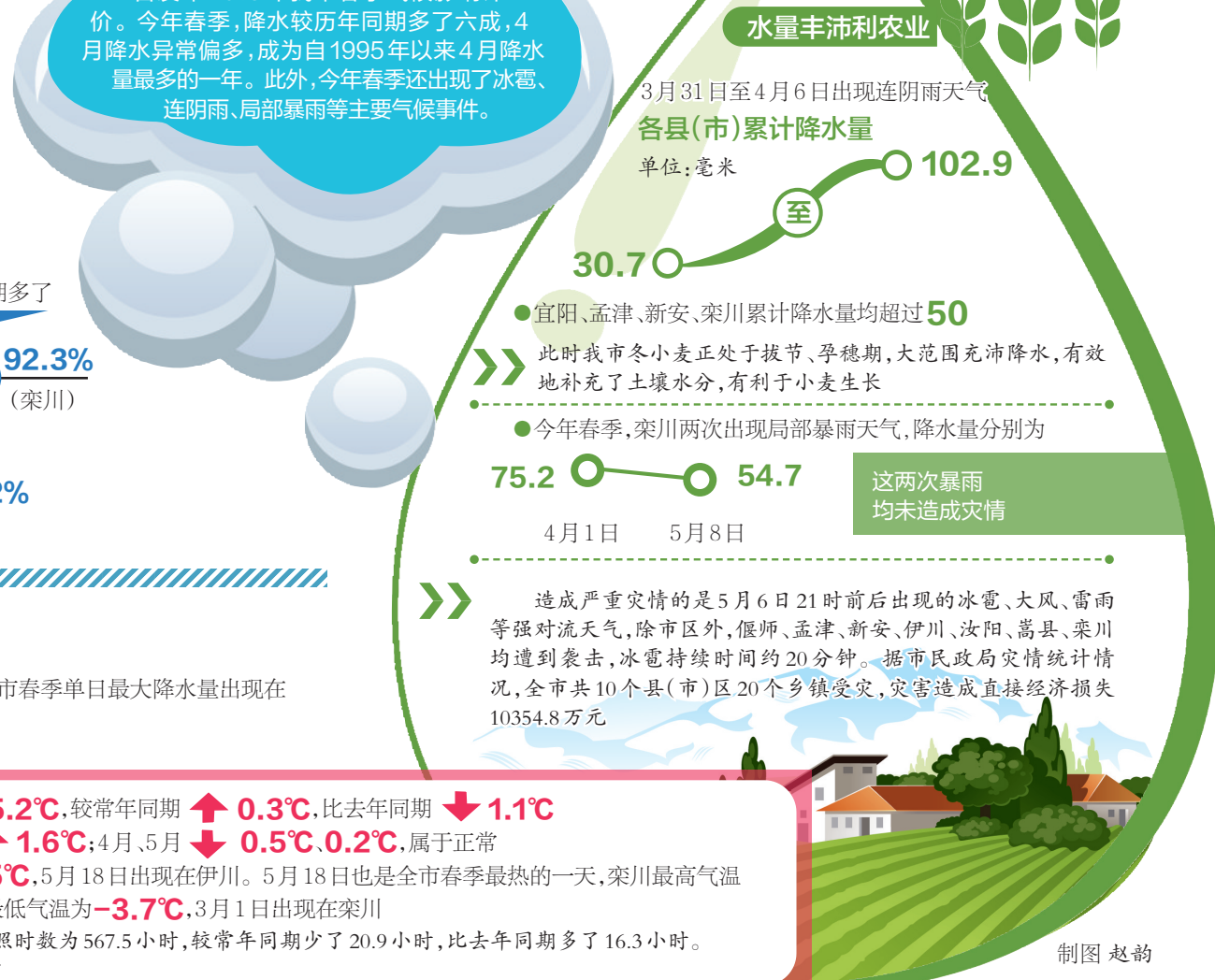
此外,今年春季全市平均日照时数为567.5小时,较常年同期少了20.9小时,比去年同期多了16.3小时。季内各月日照时数均属正常

今年春季,全市平均气温 **15.2℃**,较常年同期 **↑0.3℃**,比去年同期 **↓1.1℃**

其中,3月全市平均气温 **↑1.6℃**;4月、5月 **↓0.5℃、0.2℃**,属于正常

今年春季最高气温为 **33.5℃**,5月18日出现在伊川。5月18日也是全市春季最热的一天,栾川最高气温达到 **31.0℃**。今年春季最低气温为 **-3.7℃**,3月1日出现在栾川

此外,今年春季全市平均日照时数为567.5小时,较常年同期少了20.9小时,比去年同期多了16.3小时。季内各月日照时数均属正常



## 降水明天停止 中考天气不错

本报讯 昨日白天我市出现分布不均匀的中等强度降水,17时,市气象台发布暴雨蓝色预警信号。截至昨日22时,全市各乡雨量站最大降雨量为80毫米,出现在宜阳的柳泉;20个站的降雨量不低于50毫米,达到暴雨级别,主要分布在宜阳、洛宁和伊川;55个站降雨量在25毫米至49.9毫米,为大雨级别;其他雨量站在25毫米以下。

气象专家介绍,降水集中时段将持续到今天上午,强降雨落区在我市的偏南地区,提醒相关部门做好防范工作。

明天将迎来一年一度的中招考试。气象专家说,今年中考期间天公作美,降雨停止,气温不高,以多云天气为主。

具体来说,今天白天全区阴天有中到大雨,部分地区有暴雨,气温16℃到23℃;25日(中考首日)小雨停止转阴天,气温18℃到28℃;26日多云,气温23℃到31℃。(李冰)

## 2015洛阳高招咨询会延长至27日 海量信息等你来

本报讯 许多高校发来回执,家长考生急盼信息。为了让考生更充分了解高校信息及志愿填报技巧,2015洛阳高招咨询会将延长至27日,27日当天以郑州大学、河南大学等省内高校现场咨询为主。

在为期3天的咨询会上,您一定能有所收获——在参加高招咨询会的百余所院校中,既有一本、二本、三本高校,也有专科(高职)院校、独立院校、中外合作办学院校和留学机构。您可根据实际情况与招生负责人交流,进而选择适合的院校,科学填报志愿。

此外,2015洛阳高招咨询会之志愿填报案例分析报告,也将按时在洛一高第二报告厅开讲。两位具有多年高考志愿填报指导经验的专家——高考志愿网总裁、生涯规划师、高考志愿填报指导专家孙成和全球职业规划咨询师李霞,将针对不同分数段的学生,从志愿填报与职业规划的角度,为考生举办4场免费公益讲座。

讲座时间:25日9时至10时,10时10分至11时10分,14时30分至15时30分;26日9时至10时。您可在高招咨询会现场,通过关注“洛阳晚报教育周刊”微信公众号,免费领票入场。(杨寒冰 焦琳)

## 5种疾病 贫困患者可免费治疗

分别为肾结石、肾肿瘤(良性)、肾积水、前列腺增生和腰椎间盘突出

本报讯(记者 苏楠 通讯员 郝春苑)近日,我市首届“中信杯”贫困家庭患者、残疾人患者大型公益援助行动启动。从即日起,我市低保户、残疾人、五保户及革命伤残军人,可免费治疗肾结石、肾肿瘤(良性)、肾积水、前列腺增生和腰椎间盘突出等5种疾病。

具体援助措施为:我市患有上述5种疾病中任意一种的低保户、五保户、残疾人、革命伤残军人,其中,城镇居民需持医保卡,农村居民需持农村合作医疗证(卡)和身份证、低保证(或五保保证、残疾人证、革命伤残军人优待证)等证件到各县(市)区慈善协会领取并填写免费救治申请表,并由村(社区)和乡(镇、街道办事处)两级盖章。随后患者可携带上述证件和申请表前往中信中心医院,经医院慈善门诊电子识别合格后,免缴后续治疗期间除医保可报销部分外的所有治疗费用。

我市患有上述5种疾病中任意一种的特困户、低保边缘户、下岗职工、因病因灾致贫的困难家庭成员,也可持身份证和医保卡或农村合作医疗证(卡),到各县(市)区慈善协会领取、填写相关申请表,并提供村(社区)和乡(镇、街道办事处)出具的家庭贫困证明。证件齐全并在中信中心医院接受救治后,患者仅需根据病情承担500元至1000元不等的医材材料费。

援助活动2016年5月31日截止,患者如有疑问可拨63362912或13937931921咨询。

## 创建“书法村”带来的启示

张志立

去年以来,孟津县因地制宜,以书法文化为切入点,在全市率先开展以“书法进万家”为主要内容的“书法村”创建活动,目前已初步形成“有阵地、有人员、有活动、有作品、有影响”的局面,农村学练书法蔚然成风。

当前,随着市场经济向农村推进步伐加快,我市农民思想观念多元、留守人员增多等问题也日益突出,农村文化建设面临新的挑战,孟津县的做法是一种有益的尝试。

首先,农村文化建设要选好载体。文化在培育新型农民、引导社会风气、活跃群众生活方面具有“润物无声”的作用,该县之所以把书法普及作为农村文化建设的突破口,正是基于这样的考

量。笔者通过耳闻目睹,深感古老的书法艺术一旦和先进文化融合,便能成为培育新型农民的“精神熔炉”。书法爱好者书写的要么是社会主义核心价值观的内容,要么是千年流传下来的传统文化精华,书法爱好者的情愫在书写中不知不觉地得到陶冶,加上书法特有的修身养性功能、个体参与的成就感,一经倡导,便受到广大农民群众的喜爱。“民生各有所乐”,洛阳广大农村分布着林林总总的文化形态,关键是要认真筛选,去伪存真、去粗存精、为我所用,以起到“春风化雨”的作用。

其次,要培育好主力军。文化建设是一项系统工程,培育一批热心文化建设的主力军至关重要。特别是近几年,

农村文化传播与传承有“断代断档”之忧,为此该县有意选择了一批酷爱书法的退休教师、企业家、村组干部作为“书法村”创建的领军人物,依托学校、文化大院,经常开展观摩交流、义写对联、书法技能培训等活动,营造了浓厚的文化氛围,并悄然引领着村风民风改变。这也启示我们:整合人才资源,发现、挖掘、培养一批文化“能人”,是发展农村文化的题中应有之义,更应是完善农村治理结构、建设美好乡村的当务之急。

再次,基层组织要善于因势利导。文化建设是保持广大农村长治久安的基础工程、先导工程,但由于农村生活节奏相对慢,组织性不强,特别是青壮年外出务工人员增多,致使农村文化建

设有边缘化甚至荒漠化的趋势,因而基层组织不仅不能“缺位”,还要“强势”介入,要善于以社会主义核心价值观为引领,发展喜闻乐见的大众文化,牢牢占领农村文化阵地,为农村经济社会发展提供强大的精神力量和文化氛围。

《河洛谈》欢迎广大读者对洛阳的大小事情发表真知灼见,来稿请发送至 dengdehong@163.com。也欢迎读者朋友们通过“洛阳日报”微信公众号(lyrb0379)或“洛平”微信公众号(luoping20112015)与我们交流互动。



## 纪念黄漂28周年 原黄漂队队员再聚首

近日,来自北京、安徽、郑州、洛阳等地的部分原黄漂队队员,与十几名热心市民一起在象征黄漂精神的雷建生墓前举行纪念仪式,缅怀28年前在黄漂中牺牲的4位英雄。随后,原黄漂队队员与漂流爱好者到郎保洛的家中,看望郎保洛的母亲,并到市二十六中向雷建生雕像致敬。

当日中午,原黄漂队队员与漂流爱好者一起从孟津铁谢黄河渡口出发,向着郑州花园口进行短暂的黄河纪念漂流。(如图)

1987年,河南黄漂队完成了在黄河上全程无动力漂流的壮举。其间,雷建生、郎保洛、朱红军、张宇生不幸遇难。记者 陈占举 摄



## 洛阳市城乡规划局重要建设项目公示

国网河南省电力公司洛阳供电公司拟建设110千伏丽春路变电站,现申请办理该项目规划选址意见书。根据国家城乡规划有关法律、法规规定,洛阳市城乡规划局现将有关事宜公示如下:

- 一、项目单位:国网河南省电力公司洛阳供电公司
  - 二、项目概况:该项目位于涧西区丽春路
  - 以南、珠江路以西,选址范围东至用地界,南至规划路,南至用地界,北至用地界,总建设用地面积约4.3亩。
  - 三、用地性质:供电用地
  - 四、公示时间:自登报之日起7个工作日
  - 五、监督电话:63225083 63917263
- 洛阳市城乡规划局

## 洛阳市国有建设用地使用权挂牌出让公告

经洛阳市人民政府批准,洛阳市国土资源局决定以挂牌方式出让以下地块的国有建设用地使用权,并委托洛阳市公共资源交易中心承办。现将有关事项公告如下:

编号	土地位置	土地面积(m <sup>2</sup> )	土地用途	规划指标要求	出让年限	土地起始价(元/m <sup>2</sup> )	保证金(万元)
LYTD-2015-29	隋唐园北路以东,规划滨河南路以南	40528.192	商服用地	容积率4.5-5.0;建筑密度≤30%;绿地率≥30%	40年	2700	2188.5224

二、中华人民共和国境内外的法人、自然人和其他组织均可申请参加,存在土地违法、违规、违约等行为的除外(详见《出让须知》的要求)。申请人可以单独申请,也可以联合申请。联合申请竞买的,要在联合竞买协议中明确各方出资比例及签订出让合同时的受让人为联合体或新成立的公司。申请人须提交竞买保证金不属于银行贷款、股东借款、转贷和募集资金的承诺书及商业金融机构的资信证明。

三、本次国有建设用地使用权挂牌出让按照价高者得原则确定竞得人。

四、本次挂牌出让的详细资料和要求,见挂牌《出让须知》等文件。申请人可于2015年6月24日至2015年7月21日到洛阳市公共资源交易中心获取挂牌出让文件。挂牌报价开始时间为2015年7月14日9时,截止时间为2015年7月23日16时。

五、申请人可于2015年7月14日至2015年7月21日到洛阳市公共资源交易中心提交书面申请。竞买保证金到账截止时间为2015年7月21日17时。经审核,申请人按规定交纳竞买保证金,具备申请条件的,洛阳市公共资源交易中心将在2015年7月22日17时前确认其竞买资格。

六、其他需要公告的事项

(一)挂牌时间截止时,有竞买人表示愿意继续竞价的,转入现场竞价,通过现场竞价确定竞得人。

(二)挂牌时间、地点及其他事项如有变动,以洛阳市国土资源局、洛阳市公共资源交易中心书面通知为准。

(三)1.竞买人或其相关企业应在竞买地块投资建设“有色科技城”,并提交由商务部门认定的投资项目、投资规模等书面证明材料。2.竞买人或其相关企业必须向洛阳市城乡一体化示范区管理委员会做出承诺:LYTD-2015-29号地块用于建设有色科技城项目总部基地。

(四)如对上述地块权属情况有异议的,请与洛阳市国土资源局联系。

七、竞买保证金须转至洛阳市国土资源局指定的洛阳市地产交易服务中心保证金专户。

八、联系方式

出让方联系人:洛阳市国土资源局 李珂 0379-63911695

承办方联系人:洛阳市公共资源交易中心 温晓非 0379-69921015

洛阳市国土资源局 洛阳市公共资源交易中心 2015年6月24日