

上半年我市城镇居民人均消费10076元

较去年同期增长933元



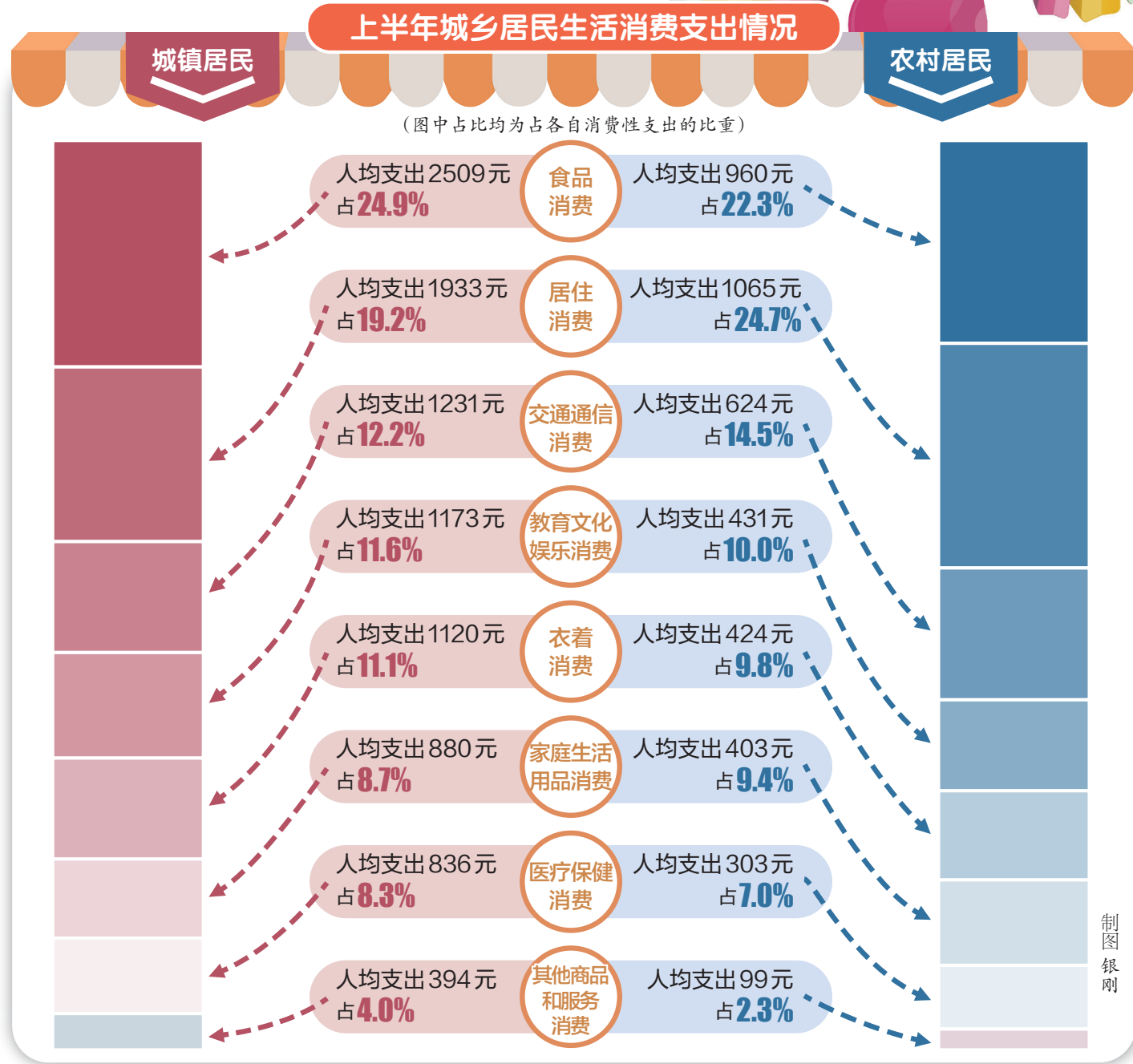
昨日,记者从市统计局获悉,今年上半年我市居民收入平稳增长,生活水平不断提高,城乡居民消费支出差距逐渐缩小。全市一体化住户调查抽样调查结果显示,今年上半年,我市城镇居民人均消费性支出为10076元,较去年同期的9143元增长933元;农村居民人均消费性支出为4309元,较去年同期的3813元增长496元。“吃”在城镇居民家庭消费中占据重要位置,农村居民在居住方面的消费支出比重最大。

上半年,我市城镇居民人均食品消费支出2509元,占城镇居民消费性支出的24.9%。市统计局相关调查人员表示,随着居民收入的稳步增长,生活质量不断提升。食品消费呈现多样化、营养化趋势,米、面、油等传统主食消费减少,水产品、肉禽、奶类和瓜果等食物消费增加。

调查人员表示,随着居住条件改善的需求加大,我市农村居民住房建设投资不断加快,农村居民居住消费跃居首位,占农村居民消费性支出的比重为24.7%。农村新建住房大多设施齐全,外部装饰、内部装修和家居用品消费有所增加。

此外,城乡居民医疗保健消费稳步上升,居民医疗保健意识也在不断增强,促使消费观念由治疗向预防转变。调查显示,居民购买保健品和测糖仪、血压计等医疗保健器具支出明显增多。同时,随着人口老龄化进程加快,老年人常见病、慢性病的患病率在提高,使得患病人的日常体检和治疗支出增多。这些都促使居民医疗保健消费支出开始增多。

本报记者 李冰 通讯员 李宝华



今日处暑暑难消 周四有雨送清凉

《中国天文年历》显示,今天零时38分迎来处暑节气,意味着我国大部分地区的炎热情况将出现转折。不过,专家提醒,不要以为快出伏了,高温天气就不会有了。今明两天我市以晴天为主,气温呈现上升趋势,高温闷热的感觉也将随之而来,所以大家要继续做好防暑降温的措施。

据市气象台预报,未来一周我市降水量偏少,平均气温正常,最高气温35℃。周前期受副热带高压控制,仍以闷热天气为主;周四受低空切变线和地面较明显冷空气的共同影响,大部分地区有分布不均匀的阵雨或雷阵雨天气,局地伴有雷雨大风、短时强降水等强对流天气,受此次冷空气影响,我市前期的闷热天气将得到明显缓解。

具体预报为:今天白天全区多云间晴天,局部地区有阵雨,偏东风2级到3级,气温23℃到33℃;明天全区多云间晴天,局部地区有阵雨或雷阵雨,气温24℃到34℃;周四多云转阴天,大部分地区有分布不均匀的阵雨或雷阵雨,局地伴有雷雨大风,短时强降水等强对流天气;周五阴天到多云,部分地区有阵雨或雷阵雨;周六多云到晴天;周日晴天间多云。

本报记者 李冰 实习生 张晚音 通讯员 禹东晖

民生短讯

■ 从明日起,市公交集团公司将新开通93路区间车。该区间车运营区间为龙门大道关林路口至窑沟东,具体行车线路为:从龙门大道关林路口北(洛阳市第八中学门口)发车,走龙门大道、开元大道、洛偃快速通道、孝文大道、顾龙路,到窑沟东。首末班发车时间分别为:龙门大道关林路口北6:10、18:00,窑沟东7:15、19:05。票价为每人1.5元,各类公交IC卡适用。

需要注意的是,93路区间车开通后,现有常规93路公交车线路保持不变,由西关开往窑沟东,首、末班发车时间分别为西关6:30、18:00,窑沟东8:00、19:30。

93路区间车发车后,途经龙门大道关林路口、关林市场、龙门大道开元大道口(回程)等站点,从开元大道忠义街口站开始,站点与常规93路相同。区间车的开通,可提高公交车的周转率,缩短候车时间、方便市民乘车。

(赵佳)



旅游人才,期待“够用”“管用”

当今世界,各行各业的竞争,归根结底是人才的竞争,尤其是高素质、高水平人才的竞争。旅游要发展,就必须优先开发人才资源。

人才是推动旅游业发展的第一动力。旅游业是以人为本的服务性行业,人在旅游企业的运营和发展中具有重要作用,人力资源决定着旅游企业的素质和活力,也是旅游企业生存和发展的关键。

人才是旅游产业品质提升的第一支撑。旅游业是劳动密集型产业,是窗口产业,又是直接面对游客的服务性行业,因此旅游从业人员的技术水平和服务态度决定了服务质量。

目前,洛阳旅游直接从业人员达10万人,旅游间接从业人员达50万人。这支庞大的从业人员队伍支撑着洛阳旅游的发展,服务着国内外数以亿计的入洛游客。

随着旅游业的快速发展,国际、国内游客需求的变化,旅游管理、旅游政策、旅游法规日趋完善,旅游业发展对人才的要求越来越高。但从目前情况看,“人才饥渴”已成为洛阳旅游产业大发展的一大瓶颈,旅游人才开发面临人才有效供给不足、整体素质偏低、市场缺乏和保障不足等挑战。

人才的缺失、缺位、缺乏,让一些城市在发展旅游的过程中捉襟见肘、举步维艰;而对人才的重视和拥有,让一些城市的旅游风风火火、大步向前。

为了弥补旅游人才的短缺,湖南省把旅游人才培养当作一项经常性、长期性的工作常抓不懈,以市场需求为导向,分类型、分层次、分次序地进行人才培养。同时,构建符合企业自身实际的薪酬体系,保证旅游人才贡献与待遇相统一,建立人才的养老、失业、工伤、医疗、生育等社会保障制度,解除人才的后顾之忧。

为了打造旅游人才高地和聚集区,海南省发布了《海南省旅游人才发展中长期规划》,大力引进和培养高层次旅游人才,计划到2020年,引进和培养8000名高层次旅游人才,培养中高级导游8000人、高级导游600人,建立一支5000人的高素质金牌导游队伍。

为了尽可能地培养、引进和用好旅游人才,杭州市在人才引进、使用、激励等方面出台了一些政策,形成了一定的政策洼地,有效提高了杭州旅游从业人员队伍的整体素质,营造了“尊重劳动、尊重知识、尊重人才、尊重创造”的良好氛围,为打造国际重要的旅游休闲中心提供人才保障和智力支持。

人才是旅游事业的根本所在,是旅游业可持续发展的根本保障,建设一支高素质的人才队伍是洛阳旅游发展的

当务之急,也是长远之策。如何突破旅游人才瓶颈,建设一支高素质的人才队伍?我市旅游业内人士纷纷支招:

做好旅游人才发展战略规划。制订旅游人才发展战略规划,完善旅游人才开发体系,优化旅游人才开发环境,力求使旅游人才总量与旅游业发展相适应,旅游人才结构与旅游产业结构相协调,旅游人才素质提高与旅游业快速发展的要求相同步。

大力发展旅游职业教育。要根据我市旅游业发展趋势和旅游行业的实际需求,大力开展旅游职业教育、职业培训,全面提升旅游从业人员整体素质。

扩大国际合作与交流。积极适应经济社会发展和对外开放的新要求,认真借鉴发达国家旅游人才培养、培训的先进经验,加快培养更多有国际视野、懂国际规则、有现代服务业发展理念的各方面人才。

加强对旅游人才的有效激励和保障。改革薪酬福利体系,切实提高薪酬和福利水平关系到旅游业的长远发展。完善人才奖励机制,各级旅游主管部门要建立人才奖励制度,定期对做出突出贡献的各类人才给予奖励。

让人才“动”起来、“长”起来,让智慧“生”出来、“流”出来,千年帝都必将焕发“大旅游、大产业”的无限活力!

(戚帅华 郑宝亚)

西部机场集团来洛推介

近日,西部机场集团携手东方航空、海南航空、亚洲航空、印尼狮航等航空公司及中国国际旅行社、新界国际旅行社等在洛阳举办西部机场集团国际航线网络及中转服务产品推介会。

西部机场集团管辖陕西咸阳、宁夏银川、青海西宁3个干线机场和陕、甘、宁、青四省区16个支线机场的建设和运营管理,管理机场数量和航空业务量分别占民航西北辖区总量的70%和84%,辐射西北地区100多万平方公里和6000多万人口,是全国第二大跨省运营的大型机场管理集团。

市旅发委相关负责人表示,本次推介会让洛阳市民更加了解了西部机场集团的国际航空市场及优质的服务,对促进西安与洛阳两地资源共享、互惠互利,最终实现共同发展起到积极作用。

(帅华 宝亚)

“品读洛阳城”活动启动

若问古今兴废事,请君只看洛阳城。19日,由市旅发委、市古城管委会和老城区人民政府共同主办的“品读洛阳城”历史文化之旅活动在老城区丽景门启动。来自新闻界、旅游界的50多名代表组成的首批体验者参与了此次活动。

活动参与者在有关专家的引领下,参观了丽景门等文物古迹,感受河洛文化的厚重与丰富。在主办方举办的座谈会上,大家纷纷表示,通过参与此次活动,进一步领略了洛阳厚重的历史文化,感受到洛阳发展文化旅游的后劲和潜力,将充分发挥各自优势,通过各种途径,把洛阳独具魅力的文化旅游产品宣传推介出去,为洛阳旅游发展尽一份力。

“品读洛阳城”历史文化之旅活动第二次举行时间为9月16日,主题为“赏一轮明月,品一座城”。(帅华 宝亚)

阳光水世界景区将举办萤火虫节

8月26日至28日,洛阳阳光水世界景区将举办萤火虫节,景区引进上万只萤火虫,届时还有变脸、杂技、篝火晚会等互动表演活动。

洛阳阳光水世界景区位于滨河北路凌波桥西500米处,除举办萤火虫节外,该景区还将于8月27日至9月4日开设恐龙主题公园,届时,游客可看到形态各异、造型逼真的仿真恐龙。(晓帅 阿宝)



扫一扫关注“全域旅游”
为您的出游提供便捷

我市将赴北上广等七市开展旅游推介活动

昨日,市旅发委获悉,市旅游部门将组织全市重点旅游企业赴北京、上海、广州等城市,举行2016年洛阳河洛文化旅游节新闻发布会暨秋季旅游推介会,全面推介洛阳文化旅游资源。

市旅发委相关负责人表示,今年河洛文化旅游节即将拉开帷幕,为吸引更多游客来洛观光、度假,市旅发委将组织全市重点旅游企业赴北京、上海、广州、杭州、成

都、长沙和郑州,全方位宣传推介洛阳丰厚的旅游资源和精品旅游项目,进一步提升我市的知名度和影响力。

届时,市旅游部门将开展丰富多彩旅游系列营销活动,通过丰富多彩的组织形式,智慧旅游营销手段,发布来洛旅游优惠及奖励政策,发放洛阳旅游纪念品及旅游景区优惠门票等方式,全面展示洛阳得天独厚的旅游资源、特色旅游景区及精品旅游线路。

该负责人表示,我市以河洛文化旅游节为契机,通过此次旅游推介活动,将全市重点旅游企业集合在一起,抱团出击,让我市的旅游产品“走出去”,让北京、上海、广州等城市的旅游部门、旅游企业更多地了解洛阳、认识洛阳,推动我市和这些城市在旅游客源市场开发、旅游产品打造方面的进一步合作,相互成为对方重要的旅游目的地和客源地。(戚帅华 郑宝亚)