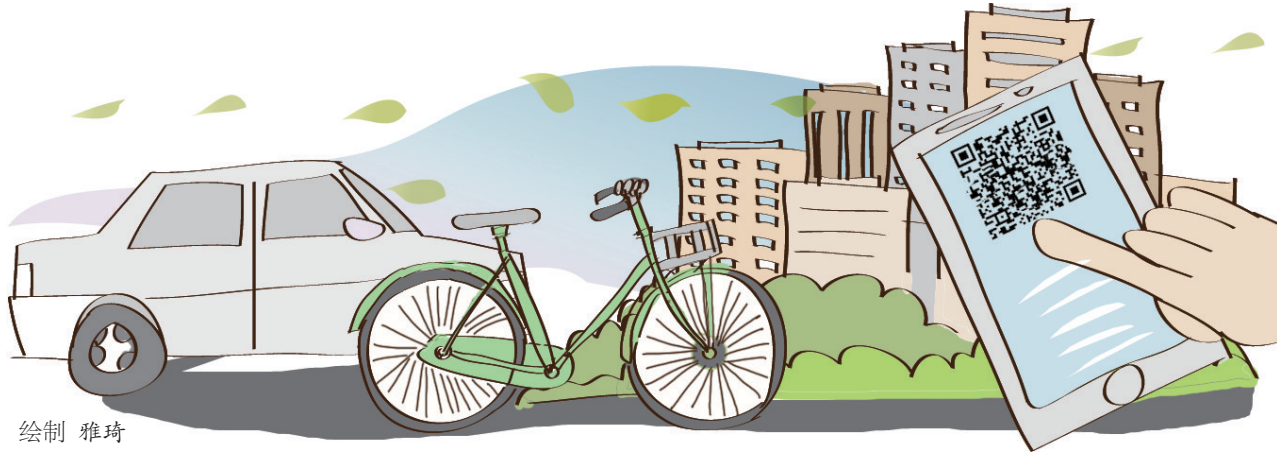


共享经济与交通行业相融合,市民出行有了新选择

“共享”让出行更便捷、更环保

核心提示

扫码骑共享单车、手机预订网约车……如今,方便、快捷的共享出行方式成为不少市民的新选择。专家表示,作为共享经济与传统交通行业融合的产物,共享出行契合新的发展理念,既满足了市民的出行需求,又有助于缓解道路运输压力、环境污染等城市顽疾,推动城市绿色交通系统建设。



绘制 雅琦

1 绿色出行受市民热捧

提起共享出行,人们首先会想起共享单车。自今年3月起,酷骑、永安行、摩拜、OFO四大共享单车品牌陆续进驻我市,迅速掀起绿色出行的热潮。

席女士每日上下班都骑共享单车。“从家到单位只有两站路程,相比走路、坐公交车,骑共享单车更方便也更省时。”席女士说。

数据最有说服力。以摩拜单车为例,自进驻我市以来,其注册用户达50万,日均骑行量近10万次。除了共享单车,网约车也深受市民欢迎。

朱先生经常驾车往来于市区与新安。网约车避免了私家车在路上空跑,提高了车辆利用率。”朱先生说。

市运管局相关负责人介绍,在网约车新政出台后,网约车进入了相对理性、健康的发展阶段。目前,已有95辆车和司机通过了市运管局的初步审核。

市级示范性高中 洛阳市第59中学 本色教育 树人成才 电话:62329020 62329050 13592083405

2 城市交通系统有益补充

共享出行为何能够迅速崛起,并改变人们传统出行习惯?

河南科技大学经济学院副院长张纪分析,共享单车像“毛细血管”一样补充到城市交通系统中,为市民中短距离出行和公共交通系统接驳换乘提供了新解决方案,可有效解决市民出行“最后一公里”的难题。

“网约车便于市民预约,可随时叫

到,还可选择不同档次的车辆。”市交警支队法制科负责人张雅萌说,它降低了出租车、私家车在路上的空驶率,达到了市民出行便利、车主减少成本、缓解道路拥堵的效果。

随着我市汽车保有量持续增加,环保问题日益严重。张雅萌表示,共享出行在减少汽车出行、减轻环境污染、减小公共交通压力等方面也发挥着积极作用。

“共享出行是共享经济与传统交通行业融合的产物,从诞生起就带着互联网基因。”张纪说,企业通过互联网平台聚合各类资源,提升社会资源的流转效率,降低用户使用成本。同时,移动支付、运营模式的创新及智能硬件水平的提升,为市民出行提供了更加多样化、便捷化的选择。

3 推动绿色交通系统建设

因为绿色受到推崇,因为共享获得青睐。摩拜单车洛阳地区负责人田凯强认为,共享出行是一种“只求所用、不求拥有”的经济模式,这与绿色发展理念一致。

“从家家有车、人手一车到众人分享用车,相同的是出行方式更加便捷,不同的是绿色健康、低碳环保的理念不断深入人心,更体现出城市公共管理水平的提高。”市运管局相关负责人称,目前,我国一些城市还出现了共享电动车、共享汽车甚至共享车位,虽然评价褒贬不一,但都是一种探索和尝试。

在张雅萌看来,市民对共享出行的态度说明了它存在的必然性。不过,共享出行要想走得更远、更稳,政府部门应积极制定相应的行业规范、监管措施,引导企业按规矩“办事”,保证商家、用户双方利益不受侵害。

田凯强表示,作为企业也应主动承担社会责任,把好准入车辆、投放车辆

的入门关,守好管理、维护关,积极引导消费者不断提高素质,文明乘车、骑车。“共享模式已深深影响着人们的观念,只有政府、企业、个人三方合作,多措并举,共享出行才能落地生根、良性发展,进而推动城市绿色交通系统建设。”张纪说。

本报记者 朱艳艳 通讯员 杨政



年中过后,银行理财热度不减

按照往年市场惯例,每年年中时点过后,银行理财收益率会呈现下滑趋势。记者走访市场发现,由于货币市场利率持续上行,今年这种现象并未出现。

今年以来,银行理财产品收益率持续攀升,市民何琳成为银行理财业务的“常客”。最近,她常收到银行发来的理财信息,不少产品收益率在5%以上。

自去年10月以来,银行理财收益率一路走高。相关数据显示,2016年10月至2017年6月,银行理财产品平均预

期收益率从3.65%升至4.4%。其中,6月银行理财预期收益率在5%以上的产品1900多个,发行数量为5月的5倍。

目前,各银行发行的在售理财产品预期收益率在4%以上的仍有不少,个别股份制银行理财产品收益率保持在5%以上,银行理财热度不减。

业内人士表示,银行理财收益率走高的背后,是货币市场利率的持续上行。随着我国货币政策由宽松转向稳健,近期货币市场利率不断攀升,银行间同业拆借利

率、同业存单利率均有所上行。

“在流动性收紧的情况下,银行揽储压力增大,部分大手握资金不敢放,一些中小银行处于无米下锅的尴尬境地,只能释放较高收益率的理财产品来吸引客户。”我市某银行金融理财师说。

同时,余额宝等互联网理财产品日渐丰富,收益率也颇具竞争力,推高了银行理财收益率。在“宝宝类”产品积极扩张的影响下,银行势必会保持理财

产品的吸引力以便与之对抗。

面对市面上各种理财产品,投资者该如何选择?业内人士建议,投资者应从收益率、风险和流动性等方面多方考虑,根据自身情况合理选择,面对高收益产品一样要保持谨慎,了解清楚产品的投资风险后再作决定。

本报记者 戚中华 实习生 廖竞文



花城义工服务队 疏通管道解民忧

近日,在龙门大道79号院,大型污水管道清洗车在花城义工服务队队员们的配合下,正在疏通排污管道。

该院是龙门粮库家属院,共有一栋楼房36户居民。近年,因院内的污水井年久失修,长期堵塞不畅,给居民生活带来极大不便。洛阳市政集团得知此情况后,安排清污车和义工服务队对堵塞管道进行无偿疏通,解了居民们的后顾之忧。

记者 梅占国 通讯员 贾光明 摄



洛阳市古城快速路建设工程一期第二阶段(金城寨街至东环路)交通断行公告

按照市委、市政府工作部署,洛阳市古城快速路建设工程金城寨街至东环路将进行改造施工。根据施工需要,施工单位将于2017年8月5日进行围挡封闭施工,古城路金城寨街以东东西方向断行,在此区域内与古城路交会的南北向道路除龙门大道、聂泰路一市府东街可南北通行外,其他道路断行。根据现场施工条件,聂泰路一市府东街、龙门大道将修建保通道路,过往车辆和行人按照交通提示标志通行,服从现场交警人员的指挥。

东西向通行车辆及行人可通过宜人路、太康路、开元大道等东西向道路绕行,在古城路周边道路路口设置有交通提醒标志标牌,请过往车辆和行人按照提示标志通行。

温馨提示:广大驾驶员及市民朋友,请按照交通标志的指示,自觉遵守交通规则,服从交警人员的指挥,古城快速路建设工程(金城寨街至东环路)的交通断行给您的出行带来了不便,请您提前规划出行线路和时间,以免影响您的工作及生活。

洛阳市住房和城乡建设委员会 洛阳市古城快速路工程建设指挥部

招标公告

洛阳百锐达数字传媒有限公司诚招合作单位,协助办理洛阳红次游戏的软件著作权、网络文化经营许可证、游戏运营备案、游戏版本号等四个证件。现面向社会公开招标,选择能提供相关服务且资信良好的企业进行合作。有意者请携带相关资质原件于8月7日报名。

报名地点:新区报业大厦1407室 咨询电话:0379-65233526

洛阳市城乡规划局重要建设项目公示

洛阳国展资产管理有限公司申请办理伊滨区智能装备制造及机器人产业园(一期)项目建设用地规划许可证。根据国家城乡规划有关法律、法规规定,洛阳市城乡规划局现将有关事宜公示如下:

- 一、项目单位:洛阳国展资产管理有限公司
二、项目概况:该项目位于伊滨区,用地东至诸葛大街绿化控制线,西至道滂街,南至中信路,北至用地界,总建设用地面积63188.520平方米。2017年3月23日,洛阳伊滨区管理委员会经济发展局对该项目进行备案确认(豫洛伊滨制造[2017]05427)。2017年5月8日,洛阳伊滨区管理委员会环保文物局批复该项目环境影响报告表(伊滨环表[2017]04号)。2017年5月9日及7月27日,与洛阳市国土资源局分别签订《国有建设用地使用权出让合同》(豫(洛新)出让[2017年]第4号)和《国有建设用地使用权出让合同补充协议》。
三、用地性质:二类工业用地
四、公示时间:自登报之日起七个工作日
五、监督电话:洛阳市城乡规划局 63225083 63917263

精神病患者夏季护理有讲究

案例:夏天健康人群也会出现睡眠不足、食欲不振、身体抵抗力下降、情绪烦躁,那么精神疾病患者该如何安全度夏呢?

洛阳市精神卫生中心精神一科护士长孙丽平:夏季,天气炎热、空气湿度大、气温多变,精神病患者病情很难控制,药物治疗过程中的风险会加大。

夏季,精神病患者可能出现的风险有:1.病情反复。气温高,血液循环和基础代谢较快,药物在体内的代谢速度也会加快,药

效不稳定,病情容易波动。2.药物副作用。体内水分及电解质丢失较多,脱水可造成精神科药物的血药浓度相对增高,引起药物中毒。此外,夏季高温容易使得肝脏某些参与药物降解的酶类活性下降,造成药物在体内堆积,副反应增多。3.脱水和电解质紊乱。一些精神科药物本身会引起出汗增多和胃肠功能紊乱,导致呕吐、腹泻,加重脱水和电解质失衡。此外,要防止因天气炎热等因素引起的中暑、日光性皮炎、恶性综合征和5-羟色胺综合征等。夏季,精神病患者护理的注

事项:1.坚持服药,定期诊查,及时调整药物剂量。2.注意多饮水,维持饮食和营养均衡,尤其是服用锂盐的患者应及时补充水和钠。可以在服药过程中多补充菜汤等食物。不宜多吃生冷食物,防止刺激胃肠道引起呕吐、腹泻,以免加重脱水。3.做好防暑措施,尽量避免在高温天气下外出,避免长期暴露在强烈阳光下,室内应保持通风良好。4.避免做危险及消耗体力的活动。(薇薇 王华东)

普及健康知识 守护精神家园 洛阳市精神卫生中心协办 地址:洛阳市洛龙区白马寺镇康乐里1号 电话:63789060 18903798120

