

洛阳龙门站综合交通枢纽换乘中心建成

共四层结构,地面层公交停车区将率先投用,后续结合地铁2号线开通等陆续投用

本报讯(记者 李东慧 通讯员 车岩松 孙亚军)1日,记者从市轨道交通集团获悉,经过7个多月的持续攻坚,洛阳龙门站综合交通枢纽换乘中心正式建成,即将实现龙门综合枢纽各类交通方式的快捷换乘。

洛阳龙门站综合交通枢纽换乘中心,在整个综合枢纽北广场的中间位置,位于洛阳城市时代轴线上,东侧为洛阳龙门站,西侧为龙门长途客运中心,与广播电视塔、洛阳博物馆、兴洛湖公园、牡丹博物馆等多个建筑形成轴线节点,凸显了城市南北通透性。

1日记者来到刚刚建成的换乘中心,看到这是一个结构设计新颖、造型别具匠心的圆柱形建筑。市轨道交通集团相关负责人介绍,该换乘中心主体为混凝土框架结构,屋盖采用“大跨空间悬索钢结构+铝镁合金板金属屋面”结构,建筑外立面装饰核心使用玻璃砖材质,两侧使用玻璃幕墙设计与格栅相结合,面朝北广场的一侧将设置一块大屏幕。

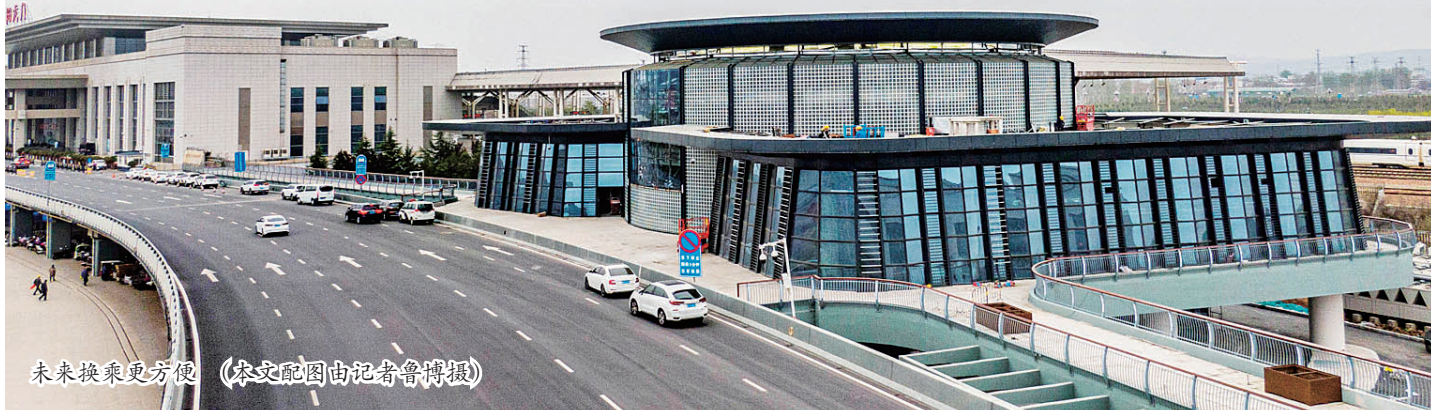
换乘中心上下共四层结构,是实现各种交通方式近距离换乘的交通极核,将设置电动扶梯和直梯、步梯等配套设施方便



换乘中心建成

乘客选择。其中,地下一层连通地铁站和停车场,是地铁2号线、社会车辆、出租车的换乘区;地上一层主要为公交车场与换乘厅;地上二层与高铁站候车厅同层,在东西两侧分别设置有一条人行步道,通往高铁站和长途客运站的进站口,同时该层还预留了未来连通龙门综合枢纽南广场的通道,可以实现南北两个广场的换乘衔接;地上三层为屋顶景观亮化层。

记者在现场看到,该换乘中心目前地面层东西两侧的公交车候车安全岛已设置完成,西侧设4个安全岛,东侧设2个安全岛。按照计划,待各项设备及服务设施提升完成后,进入龙门综合交通枢纽的公交车将改到换乘中心两侧进行停靠。地下区域的换乘区,下一步将结合地铁2号线的开通及北广场出租、社会车辆等停放区域的优化完善后逐步投用。



未来换乘更方便 (图文配图由记者曾博摄)

隋唐大运河国家文化公园东区具备局部开放条件

本报讯(记者 刘嘉仪 通讯员 张娟)昨日,记者从市文保集团获悉,隋唐大运河国家文化公园东区已具备局部开放条件。

新街以东、夹马营路以西,九都路以南、滨河北路以北,这块总面积近30万平方米、略呈正方形的区域,就是隋唐大运河国家文化公园的所在地。

记者在施工现场看到,公园整体沿瀍河而建,园区被河道分为东西两个部分。园区内,道路、水系、景观、绿化等各项工程都在有序进行,到处是一派繁忙景象。

洛阳隋唐城建设开发有限公司工程部部长刘军说,具备开放条件的区域位于隋唐大运河国家文化公园东区西侧,紧临瀍河东岸。这片区域地势较高,整体呈长条形。目前,道路施工、绿化作业基本完成。市民可以从瀍河西岸的梯顶路过桥进入。

具备开放条件的区域虽然不是核心展示区,但包含了“运河风骨”主题水景、观澜台等文化景观。目前,观澜台已基本建成。站在台上,向西可以看到瀍河两岸樱花盛开的景象,向南能够遥望洛河北岸的朱樱塔、团城及周边美景。

按照计划,隋唐大运河国家文化公园将在河洛文化节前全面开放。也就是说,局部开放相当于让大家提前“尝鲜”,更多好玩其实还在后头。

从规划设计方案上看,隋唐大运河国家文化公园亮点颇多。拿东区来说,这个总面积近20万平方米的区域,将修建一条按比例缩小的“隋唐大运河”——运河历史文化步



隋唐大运河国家文化公园东区局部,图中绿化区域具备开放条件 记者 刘嘉仪 摄

道。步道模拟隋唐宋时期大运河历史走向,分为通济渠、永济渠、邗沟和江南运河四段。游客走在步道上,犹如行舟于运河中,每段“河道”都设置有不同的城市文化展示区,展现运河沿线重要节点城市的历史风貌和运河文化。

在隋唐大运河国家文化公园内,还有一处极为重要的文化设施——隋唐大运河文化博物馆。该馆位于园区南侧,紧临瀍河入洛河口,规划建设用地面积约47.7亩,地下1层、地上3层,设中央大厅、展陈、临展、公共服务、教育等功能分区,总建筑面积约3.3万平方米。目前,隋唐大运河文化博物馆正在加紧建设。

未来,由东西园区及博物馆共同组成的隋唐大运河国家文化公园,将全面展示隋唐大运河悠久的历史、灿烂的文化、多元的功能及辉煌的成就,弘扬、传承、活化运河文化。

“隋唐大运河国家文化公园是彰显文化自信的重要标识。”洛阳师范学院院长梁留科认为,建成后的隋唐大运河国家文化公园将成为河洛文化传播的重要渠道,承载对外文化交流的使命,是提升洛阳作为国际人文交往中心、“一带一路”主要节点城市、国家级文化生态保护区城市定位的重要抓手,是提升洛阳国际旅游城市地位、改善商业服务环境与功能的重要载体。

洛阳检察官杨丽霞当选感动中原十大年度人物

本报讯(记者 申利超)近日,“出彩河南人楷模发布厅”2020感动中原十大年度人物揭晓,30多年来用爱传播法治温情、护航未成年人健康成长的涧西区人民法院第五检察部主任杨丽霞获此殊荣。

从检30多年,杨丽霞共主办、参与查办案件5300余起,无一出现差错。她先后荣获个人一等功一次、个人二等功一次、个人三等功两次,先后荣获“全国青少年普法教育先进个人”、“全国‘人民满意的公

务员”、“全国三八红旗手”、“守望正义——新时代最美检察官”等称号。

2015年,杨丽霞开始从事未成年人检察工作。她创新实践“六心”工作法,将心理矫正引入到办理未成年人案件中,成立“牡丹心语”工作室,积极教育、感化、挽救涉罪未成年人和救助未成年被害人。她带领的未检团队先后荣获“全国青少年维权岗”“全国青年文明号”“河南省人民满意的政法单位”等称号。

4月2日至5日,来会展中心逛车展吧

今日,2021中国·洛阳(都市圈)第20届国际名车展将在洛阳会展中心盛大开幕,这将是洛阳市有史以来规格最高、规模最大、展商最多、车型最丰富的一届车展。

据悉,本届车展是第39届中国洛阳牡丹文化节期间的一项重大活动,由商务局指导、洛阳城乡建设投资集团有限公司支持,中国机械国际合作股份有限公司、洛阳日报报业集团、洛阳广播电视台联合主办。车展从今天开始到5日结束。

车展上,各种经典、热销车型,名车、新车、靓车,您可一站看个够。本届车展有八大亮点值得期待——

参展品牌多。截至目前,本届国际名车展已吸引近百家汽车经销商60多个汽车品牌报名参加。不仅有吉利、奇瑞、比亚迪等国产品牌,丰田、东风日产、大众等合资品牌,还有玛莎拉蒂、宾利等豪车品牌,更有蔚

来、上汽R、欧拉等新能源汽车品牌,届时将有500个车型亮相。

展会规格高。在本届车展上,将有6款新车集中亮相,分别是五菱宏光MINI EV马卡龙、北京现代第五代途胜、JEEP新自由光、红旗H9、斯柯达柯珞克、日产天籁2021款。值得一提的是,国民神车五菱宏光首次以600平方米展厅C位亮相车展,五菱宏光MINI EV马卡龙为洛阳首发。

优惠力度大。本届车展除了商家给出的超低价优惠,市民现场购车,还可领取专属大礼包。礼包包含新车装饰、口腔门诊、美容美发、中医理疗、餐饮、家电等多个商家消费券。另外,本届车展还得到了洛阳市城市停车、滴滴出行的大力支持,预约车展门票、持电子门票入场,均可获得洛阳市停车的免费停车券。

本报记者 李迎博

全市2021年“金银合作”座谈会召开

首次表彰住房公积金服务与管理优秀银行、机构

本报讯(记者 赵硕 通讯员 高峰)昨日,记者从市住房公积金管理中心获悉,全市2021年“金銀合作”座谈会近日召开,首次表彰住房公积金服务与管理优秀银行、机构,并通报2020年度全市住房公积金运行情况。

全市“金銀合作”座谈会已历3届,是我市住房公积金受托银行交流学习的重要平台。今年,市住房公积金管理中心首次对中国银行洛阳分行、中国工商银行洛阳分行等2家2020年度住房公积金服务与管理优秀银行及9家优秀机构进行了表彰。

去年,洛阳市新增住房公积金缴存单位890家、10035人,缴存职工达54.63万人;归集住房公积金72.84亿元,同比增长12.14%;提取住房公积金58.65亿元,同比增长15.49%;通过委托银行向全市14051户借款职工提供个人住房公积金贷款55.52亿元,同比增长24.93%;“群众家门口的公积金”项目运行良好,为全市缴存职工打造了15分钟便民服务圈,全年共开通127个办理公积金业务银行网点,办理业务3万多笔。

短讯

按照国家和省统一部署,4月1日至6月30日,我市黄河流域进入为期三个月的禁渔期,全面禁止除垂钓以外的其他捕捞作业,切实有效养护水生生物资源,实现人与自然和谐共生。我市黄河流域禁渔区涉及境内黄河干流、洛河、伊河等主要支流及小浪底、西霞院、故县、陆浑

等大型水库区域。(白云飞 姜道威)

日报云阅读
扫码了解更多信息
短网址: http://shouji.lyd.com.cn/1044558



1日,全市机动车驾驶员培训市场专项整治工作动员会召开,自即日起,相关部门对全市已取得经营许可证驾校进行整顿,不达标者须限期整改,逾期不到位最高将被撤销经营许可证;依法取缔“黑驾校”“黑驾培点”等。(赵硕)

日报云阅读
扫码了解更多信息
短网址: http://shouji.lyd.com.cn/1044557



200辆“洛阳造”新能源公交客车下线

3月31日,在洛阳银隆新能源产业园,一批新下线的新能源公交客车正在接受出厂检测,即将发往山东德州,交付当地公交企业。

目前该产业园已具备全系列新能源公交车生产产能。此次完成的订单包含5个型号共计200辆新能源公交车,实现了2021年首季开门红。

记者 潘都 通讯员 杜小波 摄

洛阳市自然资源和规划局建设项目公示

洛阳中成德信房地产开发有限公司申请办理伊滨区洛阳光电设备研究所高级人才小区项目建设用地规划许可证。根据国家城乡规划有关法律、法规规定,洛阳市自然资源和规划局现将有关事宜公示如下:

一、项目单位:洛阳中成德信房地产开发有限公司
二、项目概况:伊滨区洛阳光电设备研究所高级人才小区项目位于李村大街与中信路交叉口东南角,东至创新街,西至李村大街控

制线,南至梁村路,北至中信路,建设用地面积88938.037平方米。2021年2月18日,建设单位取得了编号为LYTD-2021-06号建设用地使用权并取得成交确认书。2021年2月24日,洛阳市洛龙产业集聚区管理委员会为该项目办理了备案(项目代码:2102-410354-04-01-707203)。

三、用地性质:二类居住兼容商业用地
四、公示时间:自登报之日起七个工作日
五、监督电话:洛阳市自然资源和规划局 63305991 63305512

吸收合并公告

经公司股东决定,洛阳隋唐城景区管理有限公司吸收合并洛阳礼唐商贸有限公司,洛阳隋唐城景区管理有限公司存续,洛阳礼唐商贸有限公司申请注销。

合并前,洛阳隋唐城景区管理有限公司注册资本为柒仟万元,洛阳礼唐商贸有限公司注册资本为贰仟万元,合并后洛阳隋唐城景区管理有限公司注册资本为柒仟万元。合并各方的债权债务由合并后存续的洛阳隋唐城景区管理有限公司承继,请债权人于本公告公布之日起45日内向本公司申报债权,特此公告。

洛阳隋唐城景区管理有限公司
洛阳礼唐商贸有限公司

洛阳日报 分类广告 声明·公告
遗失声明 通知 注销公告 启事
欢迎刊登各类广告
微信扫码 一键办理 方便快捷
咨询电话: 63217552 13721611416

遗失声明
●编号为Q410487830,姓名为刘军,出生日期为2016年9月9日的出生医学证明丢失,声明作废。
●康新桃位于偃师市城关镇大寺路南侧(南苑花园)6幢东1门4楼东户,证号为字第00018667号的房屋所有权证丢失,声明作废。
●何亚芳护士执业证丢失,证号为201141005056,工作单位:洛龙幸福里口腔门诊部,声明作废。
偃师市民政局

注销公告
洛阳市德康物业管理有限公司拟向登记机关申请注销,请债权人自本公告刊登之日起45日内到本公司办理相关事宜,特此公告。

公告
依据国务院《民办非企业单位登记管理暂行条例》规定,经核准,偃师市山化镇智慧树幼儿园法定代表人由王晓从变更为王丹丹。