



庆祝中国共产党成立100周年  
The 100th Anniversary of the Founding of  
The Communist Party of China

洛阳画卷  
百年伟业

# 百姓有你，古都新生 喜看稻菽千重浪

第二篇章



20世纪70年代末的西苑公园

## 千年古都 再逢春



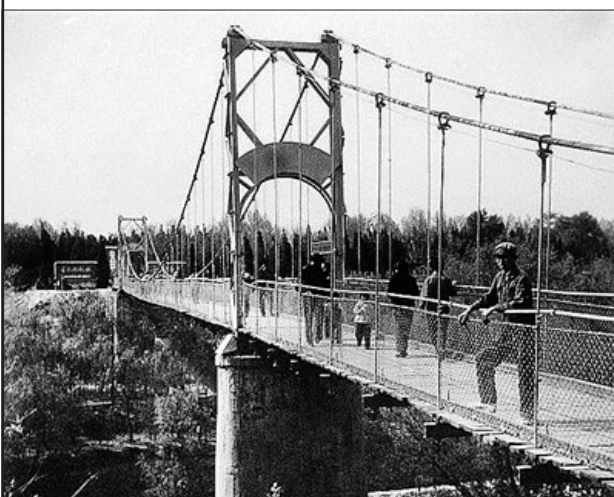
龙门石窟卢舍那大佛前，1972年修建的“之”字形步梯



陆浑水库始建于1959年12月31日，1965年8月建成。图为开工典礼现场



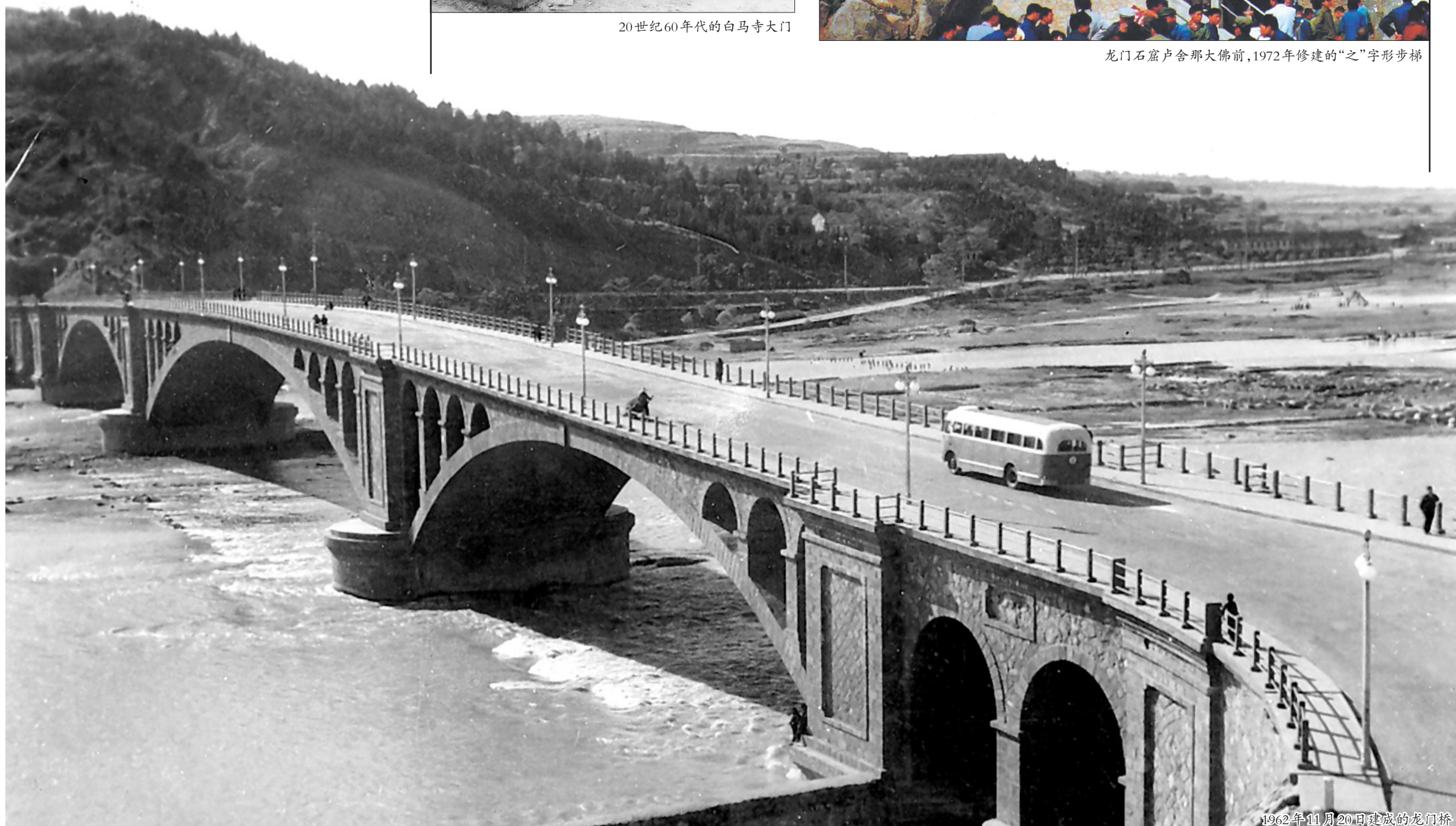
1977年，现孟津区吉利片区所在的黄河北岸区域举行公路建设会战



20世纪70年代的王城公园吊桥



20世纪60年代的白马寺大门



1962年11月20日建成的龙门桥