

花花世界 如锦绣 牡丹陶瓷分外香

开栏语 一件件文物，镌刻着记忆和故事；一段段故事，诉说着光阴和历史。今起本报开设《在博物馆遇见最美四季》栏目，让我们一同走进博物馆，看文物与四季“梦幻联动”，在岁月匆匆中回望四季更迭，重温春华秋实、夏蝉冬雪带给我们的美好。敬请关注。

玉雪香脂的玉兰、千娇百媚的桃花、国色天香的牡丹……近日，洛阳大街小巷百花齐放，一眼望去满目春光。正值赏花时节，爱花爱美爱诗意的你，在春光中不妨换个角度去赏花，跟随洛报融媒记者走进洛阳博物馆的“花花世界”，赴一场别样约会，看看文物里的“那些花儿”。

宋代白釉剔花牡丹纹瓷罐： 牡丹作饰，富贵美好

洛阳博物馆“第一花”当数牡丹。“宋代白釉剔花牡丹纹瓷罐上的花朵为盛开状态。另外还有一件是宋代牡丹瓷枕，其牡丹色彩更为艳丽。”洛阳博物馆相关负责人介绍，以牡丹为饰，早在魏晋时期就已出现。到了隋唐，牡丹纹样被赋予了更多含义，始被视为繁荣昌盛、美好幸福的象征。宋代以后，牡丹图案被广泛应用于各个领域，牡丹花纹所呈现的造型也更加复杂多样，既有写实的花朵绽放，又有写意的意境之美；既有枝蔓缠绕，又有折枝散花，千姿百态、不拘一格。

这件宋代白釉剔花牡丹纹瓷罐敞口、短颈、鼓腹、圈足。器物运用剔花装饰技法，呈现地与花、深与浅的对比效果。器物主题纹饰为缠枝牡丹纹，纹饰线条灵活、平面布局充盈，牡丹花叶饱满，象征富贵气象。

自古以来，牡丹以其雍容华贵得到人们的喜爱，人们不仅把它写进诗歌中，还把它刻画在生活用品上，从文物中我们能感受到古人对牡丹的独特情怀。

不仅如此，宋人还有簪花习俗，欧阳修《洛阳牡丹记》说：“洛阳之俗，大抵好花，春时城中无贵贱，皆插花，虽负担者亦然。”可见，早在宋代牡丹花开时，儿女就会买牡丹鲜花，为父母簪花，然后与父母同游牡丹园。



金银平脱花鸟纹铜镜： 葵花外形，趣味盎然

“这面铜镜为八出葵花形，远看好似一朵绽放的葵花。”该负责人说，这面金银平脱花鸟纹铜镜1970年出土于洛阳关林唐墓中，直径30.5厘米。镜背面中间有一个突出的半圆形钮，以黑色的大漆做底，由金银片组成鸾凤、花卉、蝴蝶、绶带等纹饰，虽然漆面已经斑驳，但我们可以想象在黑色的漆面上有大量银片装饰并加黄金点缀，可谓华美绝伦。其实，这种将漆与金银片结合在一起的工艺叫作金银平脱。

金银平脱器是唐代手工业的杰出代表。安史之乱后，唐王朝国力衰微，金银平脱器因为太过耗金费工，成为统治者禁绝的对象，因此金银平脱镜数量极少。洛阳博物馆馆藏的这面金银平脱花鸟纹铜镜，体形硕大、纹饰精美、工艺精湛，是中国古代工匠的匠心之作。

该负责人说，唐代社会安定、经济繁荣，影响着人们的审美风尚，唐镜纹饰出现大量的花鸟纹。花鸟纹集当时工艺图案之大成，在丝织品、金银器、建筑物的装饰上非常流行。

在葵花形、葵花形的铜镜上，内区纹饰多以禽鸟绕钮同一方向排列，其间配以花枝，纹饰相映成趣，构成一幅趣味盎然的花鸟画。

唐三彩灯： 形如莲花，艺术珍宝

与牡丹的热烈奔放不同，莲花则更为低调内敛。以莲花为题材的文物流传至今的比较多，洛阳博物馆里便“藏”了不少莲花。

“莲花图案是古代喜闻乐见的装饰题材之一。早期，莲花被视为神灵的象征，是自然和图腾崇拜的产物。因莲多产莲子，其又被视为多子多福的象征。除此之外，‘一束青莲’还有‘一品清廉’之意，以劝诫警示世人。”该负责人表示。

洛阳博物馆馆藏的唐三彩灯，属唐三彩中的生活器皿类。目前国内发现唐三彩灯数量较少，这件是目前发现的较为精美的三彩灯之一。这件三彩灯由灯盖、灯盘、灯柱和灯座四部分组成。灯盖精致，内外施釉，堆塑于莲花之中，莲花盛开于承盘之上。灯柱为竹节状，饰有小圆圈纹、凸弦纹及绽开的莲瓣装饰。灯座为覆盆式，以力士作为装饰。

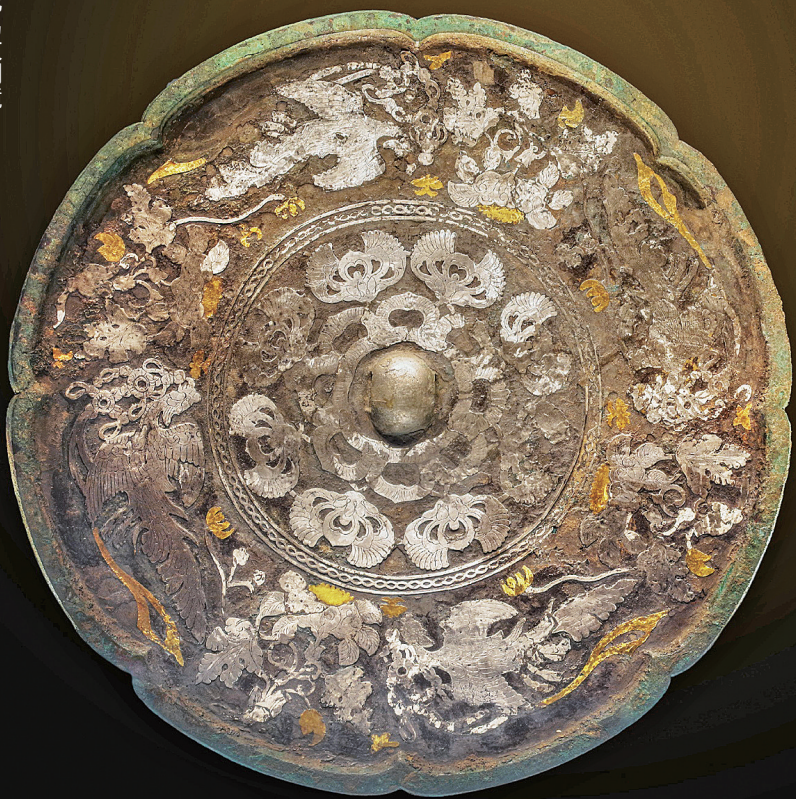
唐三彩三大特点最能体现大唐的风韵：镜体大而厚重，花式铜镜观赏性强，象征国家文化。这件唐三彩灯无论是造型还是釉彩，都堪称唐三彩之中的典范。

“灯盖上的莲花造型及灯座上的力士纹饰都来源于佛教。”该负责人说，莲花象征纯洁，这件三彩灯是唐三彩中极为罕见的艺术珍宝，淋漓尽致地展现了多彩绚烂的盛唐风貌。

寻花、赏花、品花……透过这些文物您是否已经感受到阵阵花香？如果您还没有尽兴，可在洛阳博物馆微信公众号上一睹这些“花”的芳香。

洛报融媒记者 贾臻 通讯员 魏薇 杜甲飞 文/图

金银平脱花鸟纹铜镜



宋代白釉剔花牡丹纹瓷罐

宋代牡丹瓷枕



唐三彩灯

建业物业
JIANYE PROPERTY



夏都水岸
XIADU RIVER BANK

可以天地墅院 何必高层三居

5180元/m² · 携手建业物业 · 高端进阶之选

[夏都水岸]杯全民卡丁车赛第一季 火 | 热 | 进 | 行 | 中



示意图

192m²~209m²花院叠拼 · 约140m²花园洋房 · 136m²~152m²亲水小高层

[双国企 准现房] 今年买 明年住

0379 6777 9999

营销中心: 洛阳市偃师区中州大道与府佑路交会处向南300米
开发商: 洛阳九鼎商都房地产有限公司(国有控股) | 预售证: 洛房商预偃师字第1647号、1648号 | 标注面积均为建筑面积

