

河洛广记 龙年说龙系列

龙飞伊阙 迎春

□郑贞富



龙门石窟 景剑斌画

“梅绽洛浦辞旧岁，龙飞伊阙迎春。”伊河是一条文化之河，她与洛河、澧河、涧河、黄河一起，哺育了最早的中国人...

贰 龙门石窟觅龙踪

龙门是中华儿女的精神家园。八王之乱、五胡乱华、晋室南迁，一大批河洛儿女含泪离开了洛阳这座圣城...

达1公里的具有2100多座窟龕、10万余尊造像、3600余品碑刻题记和40余座佛塔的石窟造像...

壹 禹开龙门传薪火

禹是夏王朝的建立者，他的父亲是鲧。《连山易》云：“鲧封于崇。”清朝俞樾《俞楼杂纂》谓崇国在“河南嵩县”...

叁 龙门庙会求子忙

龙门的山水名胜，不但吸引古人在此开窟造像，还使他们在山畔峰顶广筑寺刹，自北魏至唐宋，有广化、宝应、天竺、敬善、崇训、奉先、香山等10座著名寺院...

龙王庙。这告诉我们，龙门也是道教的重要道场。由于这里寺庙林立，就形成了规模宏大的龙门庙会...

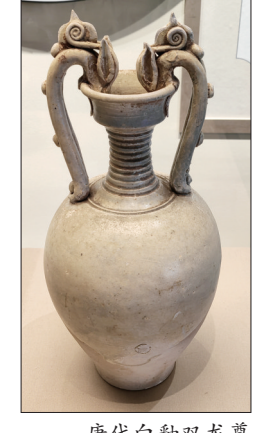
行走河南 读懂中国 寻迹河洛中国龙

“寻迹中国龙——洛阳出土龙文物特展”亮相洛阳博物馆

珍贵文物龙重登场 邀您共品龙的故事

龙为何物？几千年前的龙是什么样子？日前，“寻迹中国龙——洛阳出土龙文物特展”在洛阳博物馆拉开帷幕...

该展览共分为四个部分，以时间为轴，为观众讲述龙的故事——



唐代白釉双龙尊



战国满纹玉龙



宋代龙形装饰

03 “吉祥神兽”等您偶遇

展览第四部分为“赤麟黄龙——至高无上”，主要展示唐宋时期的龙形形象。唐宋时期龙的图案、造型完全成熟，并迅速向世俗化、审美化的方向发展...

01 龙图腾最直接的根源在这里

第一部分为“龙旗阳和铃央央”。这句话出自《诗经》，描述了古人祭祀的场景。在这一部分，展览以图文形式重点介绍了二里头遗址出土的绿松石龙形器及二里头陶器上的龙形形象...

夏第一龙”，学术界普遍认为它是龙图腾最直接、最正统的根源。尽管它在当时的作用还不明确，但是，结合器型、出土位置，有专家推测，它有可能是一件祭祀用具...

02 龙的形象悄悄在改变

第二部分为“夔龙通天 藏礼于器”，主要展示商周时期与龙有关的器物。讲解员介绍，商周时期，青铜器、玉器与政治关系密切，“藏礼于器”是这一时期突出的文化特征...

趋于成熟，运用范围也更加广泛，大量出现在墓室壁画、画像砖、铜镜及各种器物之上。汉代是一个“龙行天下”的时代，在各种生活器物上都可以看到龙的形象...



汉代龙首柄铜鬲斗

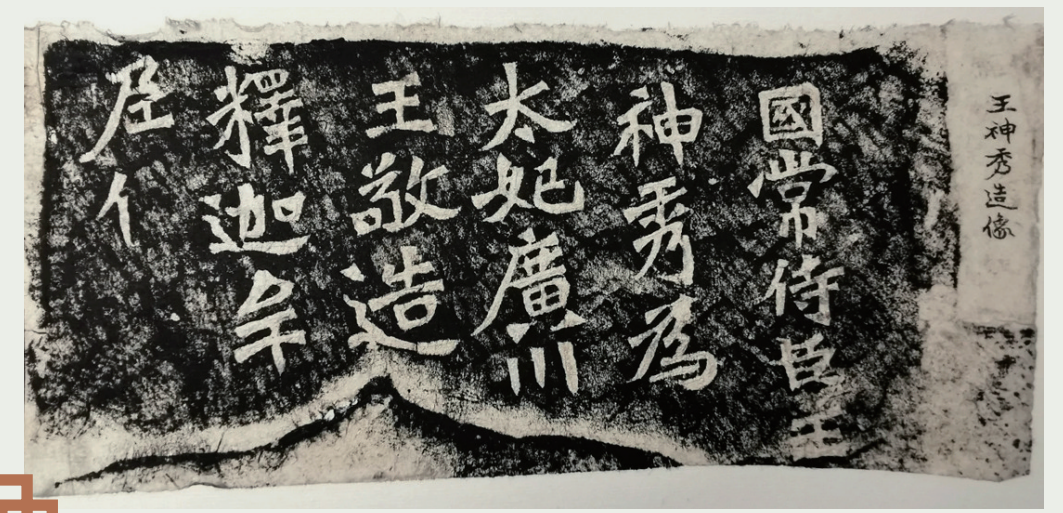
龙门石窟造像记拓片开展展

近日，咸同祈福——龙门石窟造像记拓片展在洛阳美术馆一楼金石艺术部展厅开展。龙门石窟是世界文化遗

产、中国四大石窟之一，联合国教科文组织称其为“中国石刻艺术的最高峰”。在龙门石窟所蕴含的诸多艺术门类中，依

附造像而存在的大量造像记独具特色。龙门石窟的这些碑刻题记，不仅承载了大量的历史文献资料，为石窟造像提供了

断代依据，更因其形式多样、体法多变、淳朴天然的美感，对后世的书法艺术产生了深远的影响，形成了独具特色的“龙门体”。自清代乾嘉以来，受金石学影响的卓有成就的书法家，莫不受到龙门造像记的惠泽...



展出作品

Advertisement for '洛阳日报' (Luoyang Daily) featuring '声明·公告' (Statement/Announcement) and '欢迎刊登各类广告' (Welcome to publish various advertisements). It includes contact information and a QR code.